



CONECTANDO AL MUNDO DE LA ENERGÍA

LISTA DE PRECIOS TE CONNECTIVITY COLOMBIA

Lista No. 28

Entrada en Vigencia Enero 1° 2023

REVISION 0

POLÍTICA DE VENTA

- **Modalidad de entrega de orden de compra:** únicamente “entrega sobre plataforma de camión en sus bodegas”
- **El monto mínimo a despachar y facturar es indicado en la Política de Precios, después de aplicar los descuentos y antes de IVA. TE Connectivity Colombia únicamente entregará los bienes en las bodegas del cliente, por ningún motivo se despachará directamente la mercancía a clientes finales de nuestros distribuidores y/o a ciudades diferentes a donde el distribuidor esté legalmente establecido.**
- **Cancelaciones:** no se aceptarán cancelaciones de órdenes de compra, por causas no justificadas o atribuibles a TE Connectivity Colombia, adicionalmente toda solicitud de cancelación si tuviere justificación debe ser aprobada previamente por TE Connectivity Colombia. Agradecemos no enviar mercancía, ya que de no existir aprobación previa, nuestro operador logístico DHL, no recibirá la mercancía.
- **Los precios están en DOLARES, sujetos a cambios sin previo aviso, no incluyen impuesto IVA.**

POLÍTICA DE GARANTÍA

A. TE Connectivity Colombia, garantiza plenamente las condiciones de calidad e idoneidad contenidas en las características técnicas de los productos, equipos o bienes entregados, contra desperfectos de fabricación, mano de obra y el buen funcionamiento.

B. Los productos, equipos o bienes suministrados por TE Connectivity Colombia, son producidos con materias primas y materiales de primera calidad; conforme a las normas internacionales y nacionales aplicables para cada uno y los diseños particulares de la marca respectiva; salen de las plantas habiendo cumplido previamente las verificaciones e inspecciones previstas y satisfecho las pruebas de rutina conforme a las normas.

C. TE Connectivity Colombia, no garantiza el correcto funcionamiento de sus productos si se hace un uso o aplicación indebido, tales como aplicación de magnitudes eléctricas, mecánicas, físicas o climáticas diferentes a las especificadas para cada producto, equipo o bien suministrado al comprador o al usuario final.

D. TE Connectivity Colombia, se compromete durante el periodo de garantía, que es de doce (12) meses, a partir de la fecha de entrega, a reparar o reemplazar el producto que presente defectos de calidad atribuibles a este; y una vez hayan sido verificados por parte de TE Connectivity Colombia, en cuanto a su correcta aplicación e instalación.

E. La ejecución de modificaciones, el uso indebido, la mala instalación o aplicación, la reparación o la intervención no autorizada que haga el comprador o un tercero a nuestros productos, dará lugar a la cesación o caducidad de la garantía.

Estructura División de Energía

Gerente de Ventas UTL	Camilo Valera	cvalera@te.com
Gerente de Ventas IND	Margarita Colmenares	margarita.colmenares@te.com
Ing. de Aplicación IND	Karina Castro	karina.castro@te.com
Ing. de Ventas UTL	Paula Cordoba	paula.cordoba@te.com
	Jairo Restrepo	jairo.restrepo@te.com
Asistentes Comerciales de Logística	Wendy Orozo	wendy.oroza@te.com
	José Edison Arias	edison_arias@te.com

TE Connectivity Colombia S.A.S NIT 900.822.541-5
Calle 106 # 23-61 Of. 501-502 Tel. 3198999 Fax. 3198965

LISTA DE PRECIOS

Lista No.27

Reemplaza Listas Anteriores

	Página
Políticas de Venta y Garantía	2
Accesorios para Cables Raychem	
Barrajes y empalmes aislados en gel para Baja Tensión	4
Empalmes en derivación rectos y kit de conexión de motores para Baja Tensión	5
Accesorios para minería, empalmes y terminaciones para 5 kV y 8 kV	6
Terminales para Alta Tensión desde 44 kV hasta 275 kV	7
Botas se sellado múltiple, kit modificación cable tripolar termocontráctil	8
Terminales aplicables en frío para Media Tensión 15 y 35 Kv TFT	9
Terminales aplicables en frío para Media Tensión 5 y 8 kV	10
Kit modificación para cable tripolar aplicable en frío, kit de limpieza de cable	10
Codos operables bajo carga 15 KV 200 A, Codos 15 kV 600 A	11
Codos 35 kV 600 A Norma IEEE	12
Barrajes de Media Tensión para 15 kV y 35 kV, 600A,	13
Tapones aislados para 15 kV y 35 kV, 200 A y 600 A	13
Buje inserto bajo carga, buje inserto, interface reductora, buje de parqueo, descargador	13
Empalmes de Media Tensión monopolares aplicables en frío para 15 kV y 35 kV	14
Conectores en T y codos Premoldeados para celdas IEC/ CELENEC HASTA 42 KV	15-17
Productos para Protección y Aislamiento Raychem	18-21
Tubos, cubiertas, mantas, cintas etc.	
Bornas Terminales cobre estañado y Aluminio Bimetálicas, Duales	22
Conectores Tipo Cuña	
Conectores UDC	23
Conectores AMPACT	24
Accesorios y herramientas	24
Estribos	24
Conectores Puesta a Tierra	
Conectores transversales tipo TGC, WGC	27
Conectores compresión tipo C, Cobre	28
Conectores tornillo puesta a tierra	28
Accesorios para Red Trenzada AMP SIMEL	29
Cajas de Distribución, conector perforación de aislamiento, capuchones	
Fotocontrol de alumbrado público y Accesorios Iluminación	30
Conectores	
Grapa de Línea viva, Aluminio	32
Soluciones de Identificación Raychem	
Marquillas termocontráctiles Shrinkmark, impresora, cinta y software	33

• Modalidad de entrega de orden de compra: únicamente “entrega sobre plataforma de camión en sus bodegas”

ACCESORIOS APLICABLES EN FRÍO PARA BAJA TENSIÓN

Barrajes de Distribución GELPORT hasta 1000V

- Rango de Aplicación 14 AWG - 350 kCM en Cobre y Aluminio
- Disponible nueva versión hasta 500 kCM
- Cumple con las normas ANSI C119.1 2011
- Corriente Nominal 525 Amperios a 90° C
- Tiene certificado de conformidad de producto emitido por QCERT



GPRT-500-6P

Número de Parte	Referencia	No de entradas	Rango de aplicación	Empaque Estándar (Unidades)	Precio Público Unitario (USD)
E80847-000	GPRT-350-4P	4	14 AWG a 350 kCM	1 Un.	\$ 65.00
F47114-000	GPRT-350-6P	6	14 AWG a 350 kCM	1 Un.	\$ 90.00
A36977-000	GPRT-350-8P	8	14 AWG a 350 kCM	1 Un.	\$ 118.50
CF9287-000	GPRT-500-4P	4	6 AWG a 500 kCM	1 Un.	\$ 72.50
CF9289-000	GPRT-500-6P	6	6 AWG a 500 kCM	1 Un.	\$ 128.00
CF9290-000	GPRT-500-8P	8	6 AWG a 500 kCM	1 Un.	\$ 135.00
1989090-1	Soporte para Barraje GELPORT. No incluye Tornillos de fijación.			1 Un.	\$ 6.00



Empalme de derivación en Gel para alumbrados y acometidas en Baja Tensión (Incluye conector)

Número de Parte	Referencia	Rango de Aplicación Calibre Cable Principal - Derivación		Empaque Estándar (Unidades)	Precio Público Unitario (USD)
1989145-1	Kit GHFC 1 +conect	6-2 AWG	14-8 AWG	1 Un.	\$ 15.50
1989145-2	Kit GHFC 2 +conect	2-2/0 AWG	14-6 AWG	1 Un.	\$ 22.00



Empalme de derivación en Gel para redes de distribución, iluminación y acometidas en Baja Tensión

(Debe usarse con conector de cuña tipo Miniwedge **No incluido**)

Número de Parte	Referencia	Rango de Aplicación Calibre Cable Principal - Derivación.		Empaque Estándar (Unidades)	Precio Público Unitario (USD)
585704-000	GHFC MW	8 -4/0 AWG	14-2/0 AWG	Caja X 10 Un.	\$ 17.50



Conector de Cuña en Aluminio Tipo Miniwedge. Aplicación sencilla con Alicata Pico de Loro

Número de Parte	Referencia	Rango de Aplicación Calibre Cable Principal - Derivación.	Empaque Estándar (Unidades)	Precio Público Unitario (USD)
Ver Tabla	Miniwedge	Ver Tabla	Caja X 100 Un.	\$ 5.20

AWG	CONDUCTOR PRINCIPAL					
	4/0	2/0	1/0	2	4	
CONDUCTOR DERIVACION	2/0	83631-3	83631-9			
	1/0	83631-2	83631-8	83592-1		
	2	83631-1	83631-7	83592-2	83592-5	
	4	1-83623-2	83623-4	83592-3	83592-6	83592-8
	6	1-83623-1	83623-3	83592-4	83592-7	83592-9



ACCESORIOS APLICABLES EN FRÍO PARA BAJA TENSIÓN

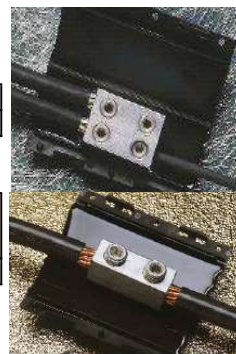
Empalme de Derivación en Gel para Baja Tensión

(Incluye Conector)

566427-000	GTAP 1	14 - 2 AWG	Caja x 18 Un.	\$ 21.00
446451-000	GTAP 2	14 - 2/0 AWG	Caja x 18 Un.	\$ 25.00

Empalme Recto en Gel para Baja Tensión (Incluye conector)

Número de Parte	Referencia	Rango de Aplicación Calibre Cable mín.-máx.	Empaque Estándar (Unidades)	Precio Público Unitario (USD)
408971-000	GILS 4/0	2-4/0 AWG	Caja X 18 Un.	\$ 24.00



Cinta para Recuperación de Chaqueta Exterior. Aplicable en Frío.

Uso aislamiento en Baja Tensión y reparación de chaqueta en Media Tensión. Ideal para redes subterráneas.

Número de Parte	Referencia	Dimensiones largo X ancho (mm)	Empaque Estándar (Unidades)	Precio Público Unitario (USD)
CB3838-000	FSTW-2-1-6	1830 mm x 50 mm	1 Un.	\$ 58.00



Kit de Conexión de Motores

**Kit Termocontráctil para Conexión de Motores a 5 y 8.7 kV.
Retardante a la Llama**

Configuración en línea

Número de Parte	Referencia	Rango de Aplicación Calibre Cable mín.-máx.	Empaque Estándar	Precio Público Unitario (USD\$)
A30158-000	MCK 5-1L	8 - 250 kCM	1 Un.	\$ 132.00
A30159-000	MCK 5-2L	300 - 1000 kCM	1 Un.	\$ 160.00



Configuración en V

Número de Parte	Referencia	Rango de Aplicación Calibre Cable mín.-máx.	Empaque Estándar	Precio Público Unitario (USD\$)
A30155-000	MCK 5-1V	8 - 2 AWG	1 Un.	\$ 210.00
A30156-000	MCK 5-2V	1 - 250 kCM	1 Un.	\$ 220.00
A30157-000	MCK 5-3V	300 - 750 kCM	1 Un.	\$ 260.00



ACCESORIOS TERMOCONTRÁCTILES PARA BAJA TENSIÓN

Tubo Termocontráctil de Pared Media con Adhesivo Sellante. Hasta 600 V, Tubo por 1200 mm

Número de Parte	Referencia	CALIBRE CONDUCTOR AWG/kCM	Rango de Aplicación Diámetro Cable mín.-máx. (mm)	Empaque Estándar	Precio Público Unitario x Tubo (USD)
306587-000	MWTM 10/3	#14 - #8	3.0 - 9.0	Caja X 25 Un.	\$ 16.00
770361-000	MWTM 16/5	#6 - 2/0	6.0 - 14	Caja X 25 Un.	\$ 18.00
343233-002	MWTM 25/8	#2 - 400	9.0 - 22	Caja X 25 Un.	\$ 20.00
024335-002	MWTM 35/12	2/0 - 750	13 - 32	Caja X 25 Un.	\$ 22.00
884389-000	MWTM 50/16	250 - 1000	17 - 43	Caja X 15 Un.	\$ 24.00
405531-000	MWTM 85/25	400 - 1000	25 - 74	Caja X 5 Un.	\$ 54.00
519633-000	MWTM 115/34	800 - 1250	36 - 99	Caja X 5 Un.	\$ 67.00
975849-000	MWTM 140/42	1500 - 2500	46 - 119	Caja X 5 Un.	\$ 84.00



ACCESORIOS TERMOCONTRÁCTILES PARA BAJA TENSIÓN

Tubo Termocontráctil de Pared Gruesa con Adhesivo Sellante. Hasta 1000 V, Tubo por 1200 mm

Número de Parte	Referencia	CALIBRE CONDUCTOR AWG/kCM	Rango de Aplicación Diámetro Cable mín.-máx. (mm)	Empaque Estándar	Precio Público Unitario x Tubo (USD\$)
EE0435-000	WCSM 12/3	#14 - #6	3.5-7.7	Caja X 25 Un.	\$ 17.00
EE0439-000	WCSM 16/4	#8 - 2	4.5 - 10	Caja X 25 Un.	\$ 19.00
EE0450-000	WCSM 24/6	#6 - 4/0	6.5-16.5	Caja X 25 Un.	\$ 21.00
EE0461-000	WCSM 34/8	#2- 500	9-24	Caja X 25 Un.	\$ 24.00
EE0471-000	WCSM 48/12	2/0 - 750	13-28.5	Caja X 10 Un.	\$ 30.00
EE0477-000	WCSM 56/16	250 -1000	17.5-32.5	Caja X 10 Un.	\$ 36.00
EE0488-000	WCSM 70/20	500 -1500	22-63	Caja X 10 Un.	\$ 49.00
EE0495-000	WCSM 110/30		33-100	Caja X 5 Un.	\$ 72.00
EE0501-000	WCSM 130/35		39-118	Caja X 5 Un.	\$ 83.00



Manta Termocontráctil para Reparación de Cables

Recuperación de aislamiento en 1000 V, reparación de chaquetas hasta 35 kV

Número de Parte	Referencia	LONGITUD (mm)	Rango de Aplicación Calibre Cable mín.-máx.	Empaque Estándar	Precio Público Unitario (USD)
542765-000	CRSM 34/10	1200	#8 - 2/0 AWG	Caja X 5 Un.	\$ 77.00
237497-000	CRSM 53/13	1200	3/0 - 400 kCM	Caja X 5 Un.	\$ 84.00
721359-000	CRSM 84/20	1200	500 - 1000 kCM	Caja X 5 Un.	\$ 90.00
337100-000	CRSM 107/29	1200	1000 - 2000 kCM	Caja X 5 Un.	\$ 103.00



ACCESORIOS PARA CABLES EN MINERÍA

Manta de Reparación Retardante a la Llama (2 kV). (Termocontráctil)

Número de Parte	Referencia	Rango de Aplicación Diámetro Cable mín.-máx. (mm)	Empaque Estándar	Precio Público Unitario (USD)
570500-000	MRS 12-10	25-41	Caja X 20 Un.	\$ 56.00
326257-000	MRS 12-24	25-41	Caja X 10 Un.	\$ 102.00
167019-000	MRS 34-24	41-58	Caja X 10 Un.	\$ 115.00
407236-000	MRS 34-30	41-58	Caja X 10 Un.	\$ 135.00
347861-000	MRS 56-30	58-89	Caja X 10 Un.	\$ 185.00



Empalme Tripolar Termocontráctil para Cables Flexibles de 5 y 8 kV, contiene 3 empalmes

Número de Parte	Referencia	Rango de Aplicación 5 kV Calibre Cable AWG/kCM mín.-máx.	Rango de Aplicación 8 kV Calibre Cable AWG/kCM mín.-máx.	Empaque Estándar	Precio Público Unitario (USD)
539537-000	HV-MSK-3/C 581	6-4	6-4	1 unidad tripolar	\$ 660.00
888647-000	HV-MSK-3/C 582	2-3/0	2-4/0	1 unidad tripolar	\$ 705.00
639445-000	HV-MSK-3/C 583	4/0-350	250-750	1 unidad tripolar	\$ 780.00



Terminal Termocontráctil para Cable de Minería uso Exterior e Interior 5 y 8 KV

Número de Parte	Referencia	Rango de Aplicación 5 kV Calibre Cable AWG/kCM mín.-máx.	Rango de Aplicación 8 kV Calibre Cable AWG/kCM mín.-máx.	Empaque Estándar	Precio Público Caja (USD)
942343-000	HVT-M 581-S	2-3/0 (*)	4-2/0 (**)	Caja x3 Terminales	\$ 480.00
546439-000	HVT-M 582-S	4/0 -350 (*)	3/0-350 (**)	Caja x3 Terminales	\$ 507.00
801947-000	HVT-M 583-S	500-750 (*)	500-750 (**)	Caja x3 Terminales	\$ 628.00



(*) Cable de Minería tipo MP-GC 3/C

(**) Cable de Minería tipo SHD-GC-3/C

Consultar catalogo para otras aplicaciones en cables mineros

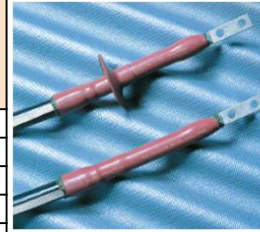
ACCESORIOS PARA CABLES MEDIA TENSIÓN

TERMINALES TERMOCONTRÁCTILES DE MEDIA TENSIÓN

Terminal Termocontráctil para Cable de 5 y 8 kV, USO EXTERIOR/INTERIOR

Cables Pantallas de Hilos y/o Cinta, Incluye kit de puesta a tierra.

Número de Parte	Referencia	Rango de Aplicación 5 kV Calibre Cable AWG/kCM min.-máx.	Rango de Aplicación 8 kV Calibre Cable AWG/kCM min.-máx.	Empaque Estándar	Precio Público x una Terminación (USD)
E32972-000	HVT-Z- 80-G/SG	4-1	6-2	Caja X 3 Terminales	\$ 84.00
C98069-000	HVT-Z-81-G/SG	1/0-250	1-4/0	Caja X 3 Terminales	\$ 91.00
D91184-000	HVT-Z- 82-G/SG	300-500	250-500	Caja X 3 Terminales	\$ 104.00
D93334-000	HVT-Z- 83-G/SG	600-1750	600-1750	Caja X 3 Terminales	\$ 130.00
D54504-000	HVT-Z-84-G/SG	1500-2500	2000-2500	Caja X 3 Terminales	\$ 160.00



Terminal Termocontráctil para Cable de 15 kV USO INTERIOR. Cables Pantallas de Hilos y/o Cinta

Clase de Aislamiento 100% y 133%, Incluye kit de puesta a tierra.

Número de Parte	Referencia	Rango de Aplicación 5 kV Calibre Cable AWG/kCM min.-máx.	Rango de Aplicación 8 kV Calibre Cable AWG/kCM min.-máx.	Empaque Estándar	Precio Público x una Terminación (USD)
C92986-000	HVT-Z-151-G	15 - 24	4 - 2/0 AWG	Caja X 3 Terminales	\$ 93.00
D93010-000	HVT-Z-152-G	20 - 33	3/0 - 350 kCM	Caja X 3 Terminales	\$ 120.00
526474-000	HVT-Z-153-G	28 - 43	400 -1000 kCM	Caja X 3 Terminales	\$ 195.00



Terminal Termocontráctil para Cable de 15 kV USO EXTERIOR. Cables Pantallas de Hilos y/o Cinta

Clase de Aislamiento 100% y 133%. Incluye kit de puesta a tierra.

Número de Parte	Referencia	Rango de Aplicación 5 kV Calibre Cable AWG/kCM min.-máx.	Rango de Aplicación 8 kV Calibre Cable AWG/kCM min.-máx.	Empaque Estándar	Precio Público x una Terminación (USD)
D05683-000	HVT-Z-151-SG	15 - 24	4 - 2/0 AWG	Caja X 3 Terminales	\$ 104.00
921434-000	HVT-Z-152-SG	20 - 33	3/0 - 350 kCM	Caja X 3 Terminales	\$ 143.00
635416-000	HVT-Z-153-SG	28 - 43	400 -1000 kCM	Caja X 3 Terminales	\$ 255.00

Terminal Termocontráctil para Cable de 35 kV USO INTERIOR. Cables Pantallas de Hilos y/o Cinta

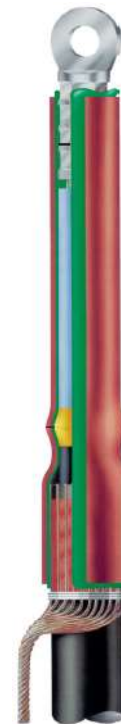
Clase de Aislamiento 100% y 133%. Incluye kit de puesta a tierra.

Número de Parte	Referencia	Rango de Aplicación 5 kV Calibre Cable AWG/kCM min.-máx.	Rango de Aplicación 8 kV Calibre Cable AWG/kCM min.-máx.	Empaque Estándar	Precio Público x una Terminación (USD)
F33141-000	HVT-Z-352-G	20 - 32	1/0 - 2/0 AWG	Caja X 3 Terminales	\$ 260.00
A50421-000	HVT-Z-353-G	28 - 44	2/0 - 500 kCM	Caja X 3 Terminales	\$ 319.00
D14038-000	HVT-Z-354-G	41 - 62	750 - 1750 kCM	Caja X 3 Terminales	\$ 495.00

Terminal Termocontráctil para Cable de 35 kV USO EXTERIOR. Cables Pantallas de Hilos y/o Cinta

Clase de Aislamiento 100% y 133%. Incluye kit de puesta a tierra.

Número de Parte	Referencia	Rango de Aplicación 5 kV Calibre Cable AWG/kCM min.-máx.	Rango de Aplicación 8 kV Calibre Cable AWG/kCM min.-máx.	Empaque Estándar	Precio Público x una Terminación (USD)
F59451-000	HVT-Z-352-SG	20 - 32	1/0 - 2/0 AWG	Caja X 3 Terminales	\$ 266.00
E06317-000	HVT-Z-353-SG	28 - 44	2/0 - 500 kCM	Caja X 3 Terminales	\$ 335.00
C94009-000	HVT-Z-354-SG	41 - 62	750 - 1750 kCM	Caja X 3 Terminales	\$ 542.00



ACCESORIOS PARA CABLES ALTA TENSIÓN

TERMINALES EN FRIO DE ALTA TENSIÓN 44 - 245 kV

Terminal en FRIO, para Cables de 52 kVmax, uso INTERIOR / EXTERIOR Clase de Aislamiento 100% (1)

Número de Parte	Referencia	DIÁMETRO sobre aislamiento mín.-máx. (mm)	Rango de Aplicación Calibre Cable mín.-máx.	Empaque Estándar	Precio Público x una Terminación (USD)
2259749-X	CSTO-27.5-150	37 a 41	250-300 kcmil	caja x 3	SOLICITAR COTIZACION
	CSTO-27.5-240	40.5 a 47	350-600 kcmil	caja x 3	
	CSTO-27.5-400	46.5 a 53	750- 1000 kcmil	caja x 3	



(1) ÚNICAMENTE BAJO PEDIDO. PARA CABLE 133% CONSULTAR CON UN REPRESENTANTE DE TE CONNECTIVITY

TERMINACIONES TIPO INTERIOR Y EXTERIOR Y EMPALMES HASTA 245 KV

Están disponibles. Por favor consultar con TE Connectivity Colombia



ACCESORIOS PARA USO GENERAL

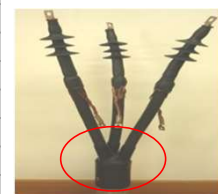
Kit de Modificación de Terminal Termocontráctil HVT para Cable Tripolar.

Número de Parte	Referencia	Diámetro sobre aislamiento mín.-máx. (mm)	Empaque Estándar	Precio Público Unitario (USD)
893800-000	MOD 3A-HVT USO EXTERIOR	13-31	1 Un.	\$ 385.00
344911-000	MOD 3B-HVT USO EXTERIOR	26-53	1 Un.	\$ 501.00
044191-000	MOD 3X-HVT USO INTERIOR	13-34	1 Un.	\$ 186.00
973437-000	MOD 3Y-HVT USO INTERIOR	25-69	1 Un.	\$ 269.00



Bota Premoldeada de Salida Múltiple Termocontráctil.

Número de Parte	Referencia	Rango de Aplicación Diámetro Tubo mín.-máx. (mm)	Rango de Aplicación Diámetro Cable mín.- máx. (mm)	Empaque Estándar	Precio Público Unidad (USD)
659585-000	CBR 3-1-A	13 - 34	5 - 14	Caja X 3 Un.	\$ 56.00
774741-000	CBR 3-2-A	22 - 56	9 - 23	Caja X 3 Un.	\$ 59.00
226877-000	CBR 3-3-A	28 - 74	13 - 32	Caja X 3 Un.	\$ 72.00
861763-000	CBR 3-4-A	60 - 144	30 - 53	Caja X 3 Un.	\$ 102.00
094307-000	CBR 4-1-A	18 - 32	4 - 11	Caja X 3 Un.	\$ 57.00
775717-000	CBR 4-2-A	25 - 53	9 - 23	Caja X 3 Un.	\$ 74.00
463721-000	CBR 4-3-A	30 - 89	14 - 36	Caja X 3 Un.	\$ 94.00
642409-000	CBR 4-4 A	60 - 154	23 - 38	Caja X 3 Un.	\$ 200.00
315865-000	CBR-6-1-A	37 - 98	15-38 F y 8-19 tierra	Caja X 3 Un.	\$ 147.00
320457-000	CBR-6-2-A	67 - 135	23-56 F y 10-24 tierra	Caja X 3 Un.	\$ 185.00



ACCESORIOS PARA CABLES MEDIA TENSIÓN

TERMINALES DE MEDIA TENSIÓN APLICABLES EN FRÍO

Terminal de media tensión aplicable en frío tipo Pre-Expandido. USO INTERIOR. 15 kV. Pantalla en Hilos*

Nivel de Aislamiento (N.A) 100% y 133%



Número de Parte	Referencia	Diámetro sobre aislamiento mín.-máx. (mm)	Rango de Aplicación Calibre Cable mín.-máx.	Empaque Estándar	Precio Público x caja (USD)
2133358-3	TFT 151 INT	16 - 27	2 AWG a 250 kCM (100% N.A.)	Caja X 3 Terminales	\$ 112.00
2133358-4	TFT 152 INT	21.5 - 36	250 a 500 kCM	Caja X 3 Terminales	\$ 170.00
2133358-5	TFT 153 INT	27 - 45	500 a 1000 kCM (100% N.A)	Caja X 3 Terminales	\$ 275.00

* Para cables pantalla en Cinta incluir kit de tierra

Terminal de media tensión aplicable en frío tipo Pre-Expandido. USO EXTERIOR. 15 kV. Pantalla en Hilos*

Nivel de Aislamiento (N.A) 100% y 133%



Número de Parte	Referencia	Diámetro sobre aislamiento mín.-máx. (mm)	Rango de Aplicación Calibre Cable mín.-máx.	Empaque Estándar	Precio Público x caja (USD)
2133358-9	TFT 151 EXT	16 - 27	2 AWG a 250 kCM (100% N.A.)	Caja X 3 Terminales	\$ 147.00
1-2133358-0	TFT 152 EXT	21.5 - 36	250 a 500 kCM	Caja X 3 Terminales	\$ 201.00
1-2133358-1	TFT 153 EXT	27 - 45	500 a 1000 kCM (100% N.A)	Caja X 3 Terminales	\$ 326.00
1-2133358-5	TFT 154 EXT	38 - 56	1000 - 1250 KCM	Caja X 3 Terminales	\$ 363.00

* Para cables pantalla en Cinta incluir kit de tierra

Terminal de media tensión aplicable en frío tipo Pre-Expandido. USO INTERIOR. 35 kV. Pantalla en Hilos*

Nivel de Aislamiento (N.A) 100% y 133%

Número de Parte	Referencia	Diámetro sobre aislamiento mín.-máx. (mm)	Rango de Aplicación Calibre Cable mín.-máx.	Empaque Estándar	Precio Público x caja (USD)
2133358-6	TFT 352 INT	21.5 - 36	1/0 AWG a 250 kCM	Caja X 3 Terminales	\$ 358.00
2133358-7	TFT 353 INT	27 - 45	350 kCM a 500 kCM	Caja X 3 Terminales	\$ 472.00
2133358-8	TFT 354 INT	38-56	750 a 1250 kCM	Caja X 3 Terminales	\$ 745.00

* Para cables pantalla en Cinta incluir kit de tierra

Terminal de media tensión aplicable en frío tipo Pre-Expandido. USO EXTERIOR. 35 kV. Pantalla en Hilos*

Nivel de Aislamiento (N.A) 100% y 133%



Número de Parte	Referencia	Diámetro sobre aislamiento mín.-máx. (mm)	Rango de Aplicación Calibre Cable mín.-máx.	Empaque Estándar	Precio Público x caja (USD)
1-2133358-2	TFT 352 EXT	21.5 - 36	1/0 AWG a 250 kCM	Caja X 3 Terminales	\$ 396.00
1-2133358-3	TFT 353 EXT	27 - 45	350 kCM a 500 kCM	Caja X 3 Terminales	\$ 507.00
1-2133358-4	TFT 354 EXT	38-56	750 a 1250 kCM	Caja X 3 Terminales	\$ 822.00

* Para cables pantalla en Cinta incluir kit de tierra

Selección de Kits de Tierra Ver NOTA



Número de Parte	Referencia	Rango de Aplicación Calibre Cable mín.-máx.	Empaque Estándar	Precio Público Unidad (USD)
A80105-000	TFT GRD1	2 AWG - 350 kCM 15 KV	1 Un.	\$ 11.00
607090-000	TFT GRD2	500 a 1000 kCM 15 KV	1 Un.	\$ 15.50
607090-000	TFT GRD2	1/0AWG-500 kCM 35 KV	1 Un.	\$ 15.50
F33238-000	TFT GRD3	750 a 1250 kCM 35 KV	1 Un.	\$ 24.00

NOTA: Cables con pantalla en cinta requieren kit a tierra, cables con pantalla en hilos (neutro concéntrico) no requieren.

ACCESORIOS PARA CABLES MEDIA TENSIÓN

TERMINALES DE MEDIA TENSIÓN APLICABLES EN FRÍO

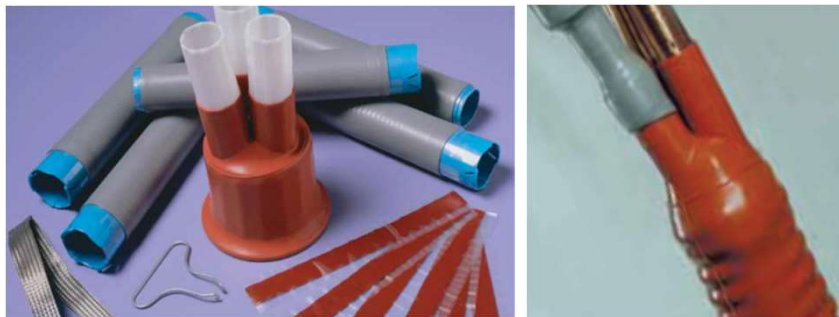
Terminal de media tensión aplicable en frío tipo Pre-Expandido. USO INTERIOR y EXTERIOR. 5 y 8 kV. Pantalla en Hilos*



Número de Parte	Referencia	Rango de Aplicación Cable 5 kV	Rango de Aplicación Cable 8 kV	Empaque Estándar	Precio Público x caja (USD)
1-2133358-6	TFT-3-150R-G-CO **Incluye kits de puesta a tierra**	2 AWG a 3/0 AWG	2 AWG a 3/0 AWG	Caja X 3 Terminales	\$ 168.00
2133358-3	TFT 151 INT*	4/0 AWG a 500 kCM	4/0 AWG a 400 kCM	Caja X 3 Terminales	\$ 112.00
2133358-4	TFT 152 INT*	500 a 750 kCM	500 a 750 kCM	Caja X 3 Terminales	\$ 170.00
2133358-5	TFT 153 INT*	750 a 1500 kCM	750 a 1500 kCM	Caja X 3 Terminales	\$ 275.00

* Para cables pantalla en Cinta solicitar kit de puesta a tierra ver página 9

KIT DE MODIFICACIÓN PARA CABLE TRIPOLAR APLICABLE EN FRÍO MOD-3-TFT



Número de Parte	Referencia	USO / contenido kit	Diámetro sobre aislamiento por Fase (mm)	Diámetro chaqueta Cable Tripolar (mm)	Precio Público x Kit (USD)
D10451-000	MOD-3Z-TFT	INTERIOR / 3 tubos recuperación de chaqueta + mastic de sello de humedad	15 - 43		\$ 245.00
A41376-000	MOD-3C-TFT	EXTERIOR / 1 Bota tripolar + 6 tubos de recuperación de chaqueta + mastic sello de humedad + 1 trenza puesta a tierra	15 - 35	34 - 89	\$ 755.00
C05099-000	MOD-3D-TFT	EXTERIOR / 1 Bota tripolar + 6 tubos de recuperación de chaqueta + mastic sello de humedad + 1 trenza puesta a tierra	30 - 43	69 - 114	\$ 780.00

Kit de Limpieza para Cables de Media Tensión

Número de Parte	Referencia	Descripción	Empaque Estándar	Precio Público Unidad (USD)
A78013-000	EPPA-004(S50)	Paño solvente desengrasante húmedo	50 Un.	\$ 1.00
426831-000	TAPE-ABRASIVE-1X24-120G.	Accesorio de limpieza de cable (lija oxido aluminio 24cm, 120 gm)	50 Un.	\$ 1.50

CODOS PREMOLDEADOS Y ACCESORIOS PARA REDES HASTA 35 KV

CODO OPERABLE BAJO CARGA PARA 15 KV 200 A



Codos para cables de Media Tensión 15 kV, 200A, totalmente apantallados, conector tipo compresión bimetalico. Cables pantalla en Hilos. Cumplen ANSI/IEEE 386**

Contenido del Kit: 1 Codo, 1 conector de compresión, 1 stud, 1 conector lateral con punto de prueba,

Número de Parte	Referencia	Calibre* AWG - kCM	Diámetro sobre aislamiento mín.-máx.	Empaque Estándar	Precio Público x unidad (USD)
EE5623-000	ELB-15-210B2	2	16,2 - 23 mm	Caja X 1 Unidad	Temporalmente fuera de Lista
EE5624-000	ELB-15-210B10	1/0	16,2 - 23 mm	Caja X 1 Unidad	
EE5625-000	ELB-15-210B20	2/0	16,2 - 23 mm	Caja X 1 Unidad	
EE5627-000	ELB-15-210C40	4/0	21,1 - 26,9 mm	Caja X 1 Unidad	

**** Selección basada en cables media tensión aislamiento al 100%, Para Cables con aislamiento al 133% por favor revisar diámetro sobre aislamiento y contactar a TE Connectivity Colombia para existencias. ** Para cables pantalla en Cinta solicitar kit de puesta a tierra, ver página 13**

CODO PARA 15 KV 600 A

Codo para cables de Media Tensión 15 kV, 600A, totalmente apantallados, con punto de prueba, conector tipo compresión y sello de humedad. Cables pantalla en Hilos. Cumplen ANSI/IEEE 386**



Sello de Humedad

Contenido del Kit: 1 Codo en T, 1 adaptador de Cable, 1 plug, 1 conector de compresión, 1 stud, 1 cubierta o tapa lateral y 1 conector lateral con punto de prueba y 1 sello de humedad.

Número de Parte	Referencia	Calibre* AWG - kCM	Diámetro sobre aislamiento mín.-máx.	Empaque Estándar	Precio Público x unidad (USD)
ED8982-000	ELB-15/28-610A2-CES1	2	16,3 - 19,3 mm	Caja X 1 Unidad	\$ 460.00
ED8986-000	ELB-15/28-610B10-CES1	1/0	18,3 - 21, 5 mm	Caja X 1 Unidad	\$ 460.00
ED8994-000	ELB-15/28-610C20-CES1	2/0	19,9 - 24, 6 mm	Caja X 1 Unidad	\$ 460.00
ED8996-000	ELB-15/28-610C40-CES2	4/0	19,9 - 24, 6 mm	Caja X 1 Unidad	\$ 460.00
ED9003-000	ELB-15/28-610D250-CES2	250	23,1 - 27,1 mm	Caja X 1 Unidad	\$ 460.00
ED9012-000	ELB-15/28-610E350-CES2	350	24.9 - 29.0 mm	Caja X 1 Unidad	\$ 460.00
ED9024-000	ELB-15/28-610F500-CES2	500	27.4 - 32.5 mm	Caja X 1 Unidad	\$ 460.00
ED9044-000	ELB-15/28-610H750-CES2	750	34.5 - 39.6 mm	Caja X 1 Unidad	\$ 500.00
ED9052-000	ELB-15/28-610J1000-CES3	1000	37.6 - 43.2 mm	Caja X 1 Unidad	\$ 500.00

**** Selección basada en cables media tensión aislamiento al 100%, Para Cables con aislamiento al 133% por favor revisar diámetro sobre aislamiento y contactar a TE Connectivity Colombia para existencias. ** Para cables pantalla en Cinta solicitar kit de puesta a tierra, ver página 12**

CODOS PREMOLDEADOS Y BARRAJES PARA REDES HASTA 35 KV

CODO PARA 35 KV 600 A

Codos para Cables de Media Tensión 35 kV, 600A, totalmente apantallados, con punto de prueba, conector tipo compresión y sello de humedad. Cables pantalla en Hilos**. Cumplen ANSI/IEEE 386.



Sello de Humedad

Contenido del Kit: 1 Codo en T, 1 adaptador de Cable, 1 plug, 1 conector de compresión, 1 stud, 1 cubierta o tapa lateral y 1 conector lateral con punto de prueba y 1 sello de humedad.

Número de Parte	Referencia	Calibre* AWG - kCM	Diámetro sobre aislamiento mín.-máx.	Empaque Estándar	Precio Público x unidad (USD)
ED9154-000	ELB-35-610G10-CES1	1/0	26.4 - 29.8 mm	Caja X 1 Unidad	\$ 595.00
ED9157-000	ELB-35-610H20-CES2	2/0	27.8 - 31.5 mm	Caja X 1 Unidad	\$ 590.00
ED9160-000	ELB-35-610J10-CES1	1/0 -2/0 AWG 133% aislamiento	29.5 - 33.1 mm	Caja X 1 Unidad	\$ 595.00
ED9162-000	ELB-35-610J40-CES2	4/0	29.5 - 33.1 mm	Caja X 1 Unidad	\$ 595.00
ED9172-000	ELB-35-610L250-CES2	250	32.6 - 35.4 mm	Caja X 1 Unidad	\$ 595.00
ED9178-000	ELB-35-610M350-CES2	350	34.4 - 39.0 mm	Caja X 1 Unidad	\$ 675.00
ED9185-000	ELB-35-610N500-CES2	500	37.7 - 40.5 mm	Caja X 1 Unidad	\$ 675.00
ED9199-000	ELB-35-610R750-CES3	750	42.3- 45.3 mm	Caja X 1 Unidad	\$ 675.00
ED9213-000	ELB-35-610T1000-CES3	1000	46.9- 50.0 mm	Caja X 1 Unidad	\$ 675.00

* Selección basada en cables media tensión aislamiento al 100%, Para Cables con aislamiento al 133% por favor contactar a TE Connectivity Colombia. ** Para cables pantalla en Cinta solicitar kit de puesta a tierra, HVT GRD

Kit de puesta a tierra para codos de 15 y/o 35 kV

Número de Parte	Referencia	Rango de Aplicación Calibre Cable mín.-máx.	Empaque Estándar	Precio Público Unidad (USD)
A80105-000	TFT GRD1	2 AWG - 350 kCM 15 KV	1 Un.	\$ 11.00
607090-000	TFT GRD2	500 a 1000 kCM 15 KV	1 Un.	\$ 15.50
607090-000	TFT GRD2	1/0AWG-500 kCM 35 KV	1 Un.	\$ 15.50
F33238-000	TFT GRD3	750 a 1250 kCM 35 KV	1 Un.	\$ 24.00

NOTA: Cables con pantalla en cinta requieren kit a tierra, cables con pantalla en hilos (neutro concéntrico) no requieren.

BARRAJES DE MEDIA TENSIÓN PARA 15 kV y 35 kV, 600A, INCLUYE SOPORTE AJUSTABLE



Número de Parte	Referencia	Número de Vías	Clase kV	Empaque Estándar	Precio Público Unidad (USD)
ED0501-000	ELB-15/28-600-J2-AL-ADJ	2	15 kV	Caja X 1 Unidad	\$ 570.00
ED0502-000	ELB-15/28-600-J3-AL-ADJ	3	15 kV	Caja X 1 Unidad	\$ 600.00
ED0503-000	ELB-15/28-600-J4-AL-ADJ	4	15 kV	Caja X 1 Unidad	\$ 960.00
ED0507-000	ELB-35-600-J2-AL-ADJ	2	35 kV	Caja X 1 Unidad	\$ 1,200.00
ED0508-000	ELB-35-600-J3-AL-ADJ	3	35 kV	Caja X 1 Unidad	\$ 1,450.00
ED0509-000	ELB-35-600-J4-AL-ADJ	4	35 kV	Caja X 1 Unidad	\$ 1,800.00

CODOS PREMOLDEADOS Y BARRAJES PARA REDES HASTA 35 KV

TAPÓN AISLADO PARA 15 kV Y 35 KV 200 A y 600 A



Número de Parte	Referencia	Voltaje	Corriente	Empaque Estándar	Precio Público Unidad (USD)
EE5633-000	ELB-15-200-IC	15 kV	200 A	Caja X 1 Unidad	TEMPORALMENTE FUERA DE LISTA
EE5635-000	ELB-35-200-IC21	35 kV	200 A	Caja X 1 Unidad	
ED0513-000	ELB-15/28-600-IC	15 kV - 28 kV	600 A	Caja X 1 Unidad	

TFL = TEMPORALMENTE FUERA DE LISTA

BUJE INSERTO BAJO CARGA 15 KV 200 A



Número de Parte	Referencia	Voltaje	Corriente	Empaque Estándar	Precio Público Unidad (USD)
EE5631-000	ELB-15-200-BI	15 kV	200 A	Caja X 1 Unidad	TFL

INTERFACE REDUCTORA 15 KV, de 600 A a 200 A



Número de Parte	Referencia	Voltaje	Empaque Estándar	Precio Público Unidad (USD)
EE5639-000	ELB-15/28-200-ETP15	15/28 kV (600) - 15 kV (200)	Caja X 1 Unidad	TFL

BUJE INSERTO 15 KV Y 35 KV 600 A



			Empaque Estándar caja x 1 un		
Número de Parte	Referencia	Voltaje	Corriente	Precio Público Unidad (USD)	
ED0514-000	ELB-15/28-600-CP-AL	15 kV - 28 kV	600 A	\$ 280.00	
ED0516-000	ELB-35-600-CP-AL	35 kV	600 A	\$ 290.00	

BUJE DE PARQUEO 15 KV Y 35 KV 600 A



			Empaque Estándar caja x 1 un		
Número de Parte	Referencia	Voltaje	Corriente	Precio Público Unidad (USD)	
ED0518-000	ELB-15/28-600-SP	15 kV - 28 kV	600 A	\$ 160.00	
ED0519-000	ELB-35-600-SP	35 kV	600 A	\$ 165.00	

ACCESORIOS PARA CABLES MEDIA TENSIÓN

EMPALMES MONOPOLARES APLICABLES EN FRÍO PARA MEDIA TENSIÓN

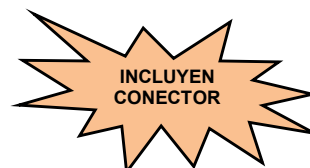


Empalme en frío "Todo en Uno" para cables de 15 kV y 35 kV. Pantalla en Hilos o Cinta

* Cuerpo aislante preexpandido en caucho siliconado de amplio Rango de Aplicación.

* Sistema de recuperación de chaqueta en EPDM y de continuidad de pantalla incluidos que reducen el tiempo de instalación.

* **INCLUYEN Conector mecánico con tecnología tornillo de cabeza fusible**



** Este producto se encuentra certificado por el CIDET **

Empalme en frío para cables de 15 kV. Pantalla en Hilos y en cinta

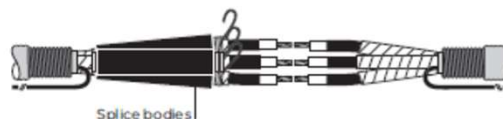
Número de Parte	Referencia	Diámetro sobre aislamiento mín.-máx. (mm)	Rango de Aplicación Calibre Cable mín.-máx.	Empaque Estándar	Precio Público Unidad (USD)
EA3545-000	CSJA-1521M5	18,2 - 30,4	2- 350 kCM	1 Un.	\$ 385.00
EA3548-000	CSJA-1523M8	22,1 - 35,6	350 - 750 kCM	1 Un.	\$ 460.00
EA3549-000	CSJA-1524M9	32,5-49,2	750- 1000 kCM	1 Un.	\$ 987.00

Empalme en frío para cables de 35 kV. Pantalla en Hilos y en cinta

Número de Parte	Referencia	Diámetro sobre aislamiento mín.-máx. (mm)	Rango de Aplicación Calibre Cable mín.-máx.	Empaque Estándar	Precio Público Unidad (USD)
EA3553-000	CSJA-3523M5	26.2 - 37.8	1/0 - 350 kCM	1 Un.	\$ 628.00
EA3554-000	CSJA-3524M8	34,5 - 52,1	350 - 750 kCM	1 Un.	\$ 933.00
EA3555-000	CSJA-3524M9	34,5 - 52,1	750 - 1000 kCM	1 Un.	\$ 1,130.00



****Disponible también para cables tripolares, por favor consultar a TE Connectivity Colombia****



CONECTORES EN T Y CODOS PREMOLDEADOS PARA CELDAS IEC/ CELENEC

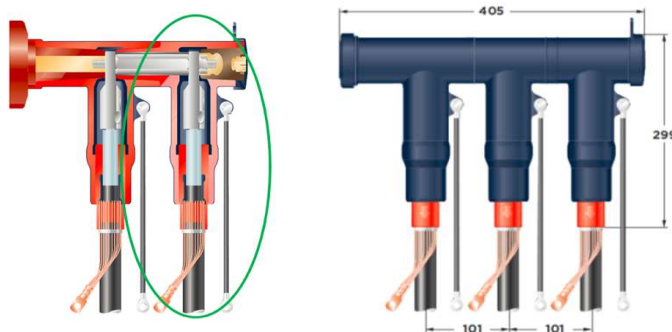
Conector Tipo T para celdas hasta 24 kV buje TIPO C, 800 A, Norma IEC, Incluye borna mecánica (shear Bolt), excede CENELEC HD 629.1 S2. Cables pantalla en Hilos**



Número de Parte	Referencia	Calibre* AWG - kCM	calibre en mm2	Empaque Estándar	Precio Público x caja USD
CM0009-011	RSTI-5851	2-2/0 AWG	35-70	Caja X 3 Terminales	\$ 1,047.00
CM0011-011	RSTI-5853	3/0 - 350 kcmil	95-185	Caja X 3 Terminales	\$ 1,165.00
CM0012-011	RSTI-5854	4/0 - 500 kcmil	95-240	Caja X 3 Terminales	\$ 1,165.00
CM0013-011	RSTI-5855	350 - 500 kcmil	185-300	Caja X 3 Terminales	\$ 1,165.00
CR5244-011	RSTI-5856	500 - 750 kcmil	240-400	Caja X 3 Terminales	\$ 1,250.00

**** Selección basada en cables media tensión aislamiento al 100%, Para Cables con aislamiento al 133% por favor revisar diámetro sobre aislamiento y contactar a TE Connectivity Colombia para existencias. ** Para cables pantalla en Cinta solicitar kit de puesta a tierra, ver página 10**

Conector Tipo T en paralelo para celdas hasta 24 kV buje TIPO C, 800 A, Norma IEC, Incluye borna mecánica (shear Bolt), excede CENELEC HD 629.1 S2. Cables pantalla en Hilos**



Número de Parte	Referencia	Calibre* AWG - kCM	Calibre en mm2	Empaque Estándar	Precio Público x caja USD
CM0094-011	RSTI-CC-5851	2-2/0 AWG	35-70	Caja X 3 Terminales	\$ 1,895.00
CM0096-011	RSTI-CC-5853	3/0 - 350 kcmil	95-185	Caja X 3 Terminales	\$ 1,895.00
CM0097-011	RSTI-CC-5854	4/0 - 500 kcmil	95-240	Caja X 3 Terminales	\$ 1,945.00
CM0099-011	RSTI-CC-5855	350 - 500 kcmil	185-300	Caja X 3 Terminales	\$ 1,945.00
CR5240-011	RSTI-CC-5856	500 - 750 kcmil	240-400	Caja X 3 Terminales	\$ 1,945.00

**** Selección basada en cables media tensión aislamiento al 100%, Para Cables con aislamiento al 133% por favor revisar diámetro sobre aislamiento y contactar a TE Connectivity Colombia para existencias. ** Para cables pantalla en Cinta solicitar kit de puesta a tierra, ver página 13**

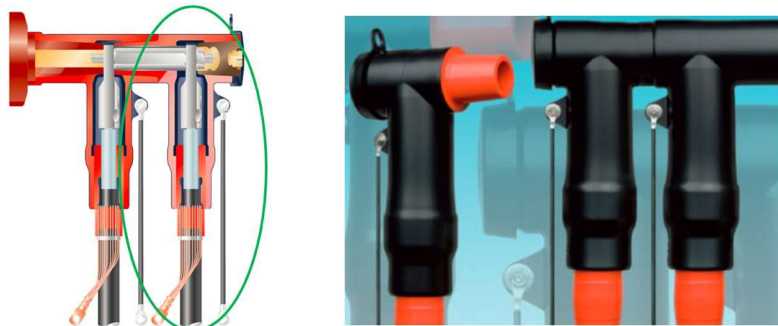
CONECTORES EN T Y CODOS PREMOLDEADOS PARA CELDAS IEC/ CELENEC

Conector Tipo T para celdas hasta 42 kV buje TIPO C, 800 A, Norma IEC, Incluye borna mecánica (shear Bolt), excede CENELEC HD 629.1 S2. Cables pantalla en Hilos**



Número de Parte	Referencia	Calibre* AWG - kCM	calibre en mm2	Empaque Estándar	Precio Público x caja USD
CR4949-011	RSTI-6851	2-2/0 AWG	35 - 95	Caja X 3 Terminales	\$ 2,245.00
CR4990-011	RSTI-6852	3/0 - 300 kcmil	95 - 150	Caja X 3 Terminales	\$ 2,245.00
CR5011-011	RSTI-6853	250 - 500 kcmil	120 - 240	Caja X 3 Terminales	\$ 2,245.00
CR5012-011	RSTI-6855	350 - 600 kcmil	185 - 300	Caja X 3 Terminales	\$ 2,245.00

Conector Tipo T en paralelo para celdas hasta 42 kV buje TIPO C, 800 A, Norma IEC, Incluye borna mecánica (shear Bolt), excede CENELEC HD 629.1 S2. Cables pantalla en Hilos**



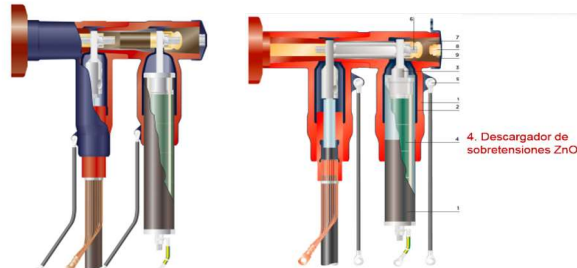
Número de Parte	Referencia	Calibre* AWG - kCM	Calibre en mm2	Empaque Estándar	Precio Público x caja USD
CR7869-011	RSTI-CC-6851	2-2/0 AWG	35 - 95	Caja X 3 Terminales	\$ 2,520.00
CR7867-011	RSTI-CC-6852	3/0 - 300 kcmil	95 - 150	Caja X 3 Terminales	\$ 2,600.00
CR7866-011	RSTI-CC-6853	250 - 500 kcmil	120 - 240	Caja X 3 Terminales	\$ 2,600.00
CR7868-011	RSTI-CC-6855	350 - 600 kcmil	185 - 300	Caja X 3 Terminales	\$ 2,620.00

**** Selección basada en cables media tensión aislamiento al 100%, Para Cables con aislamiento al 133% por favor revisar diámetro sobre aislamiento y contactar a TE Connectivity Colombia para existencias. ** Para cables pantalla en Cinta solicitar kit de puesta a tierra, ver página 10**

** Disponible Buje tipo C2 de 1250 A. por favor contactar a TE Connectivity.

CONECTORES EN T Y CODOS PREMOLDEADOS PARA CELDAS IEC/ CELENEC HASTA 42 KV

Descargador tipo T en paralelo para conectar a accesorios CENELEC HD 629.1 S2, hasta 42 kV buje TIPO C, 800 A, Norma IEC, excede IEC-60099-4. Cables pantalla en Hilos**



Número de Parte	Referencia	Continuous operating voltage UC. kV	Corriente nominal de descarga kA	Empaque Estándar	Precio Público x caja USD
CS3114-000	RSTI-CC-68SA2410	24	10	Caja X 3 Terminales	\$ 4,250.00
CS3113-000	RSTI-CC-68SA1210	12	10	Caja X 3 Terminales	\$ 4,460.00

CONECTORES PREMOLDEADOS PARA CELDAS IEC/ CELENEC HASTA 24 KV

Conector tipo Codo CENELEC HD 629.1 S2, hasta 24 kV buje TIPO A, 250 A, incluye conector PIN sherbolt y punto detector de voltaje



Número de Parte	Referencia	Rango de aplicación AWG	calibre en mm2	Empaque Estándar	Precio Público x caja USD
EN3690-011	RSES-VD-525A	2 AWG	16 - 50	Caja X 3 Terminales	\$ 906.00
EN3691-011	RSES-VD-525B	1/0 - 3/0 AWG	50 - 95	Caja X 3 Terminales	\$ 906.00
EN3692-011	RSES-VD-525C	3/0 - 4/0 AWG	70 - 120	Caja X 3 Terminales	\$ 906.00
EN3693-011	RSES-VD-525D	250 - 300 kcmil	120 - 150	Caja X 3 Terminales	\$ 906.00

PROTECCIÓN DE LA VIDA SILVESTRE Y AISLAMIENTO

AISLAMIENTO PARA BARRAS COLECTORAS TENSIÓN DE AISLAMIENTO HASTA 25 kV



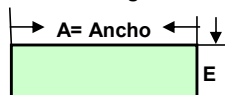
Tubo Termocontráctil hasta 25 kV

Número de Parte	Referencia	LONGITUD POR ROLLO metros	EMPAQUE ESTÁNDAR	Precio Público Metro (USD)
590428-000	BPTM 15/6--A/U-4 (S30)	30	1 Rollo	\$ 17.00
723955-000	BPTM 30/12--A/U-4 (S30)	30	1 Rollo	\$ 20.00
224624-000	BPTM 50/20--A/U-4 (S30)	30	1 Rollo	\$ 22.00
398451-000	BPTM 75/30--A/U-4 (S20)	20	1 Rollo	\$ 28.00
178238-000	BPTM 100/40--A/U-4 (S25)	25	1 Rollo	\$ 37.00
412147-000	BPTM 120/50--A/U-4 (S25)	25	1 Rollo	\$ 55.00
920423-000	BPTM 175/70--A/U-4 (S15)	15	1 Rollo	\$ 88.00

GUIA DE SELECCIÓN BPTM

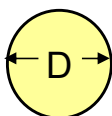
Referencia BPTM hasta 25 KV	Barras Rectangulares A+E (mm)		Barras Circulares diametro D, (mm)	
	Minimo	Maximo	Minimo	Maximo
BPTM 15/6--A/U-4 (S30)	12	18	6.5	12.0
BPTM 30/12--A/U-4 (S30)	22	38	13.5	25.0
BPTM 50/20--A/U-4 (S30)	36	65	22.0	43.0
BPTM 75/30--A/U-4 (S20)	55	95	33.0	63.0
BPTM 100/40--A/U-4 (S25)	70	130	44.0	86.0
BPTM 120/50--A/U-4 (S25)	90	165	55.0	105.0
BPTM 175/70--A/U-4 (S15)	125	235	80.0	150.0

Barra Rectangular



E= Espesor

Barra Circular



AISLAMIENTO PARA BARRAS COLECTORAS TENSIÓN DE AISLAMIENTO 35 kV

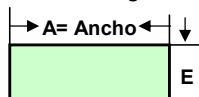
Tubo Termocontráctil hasta 35 kV

Número de Parte	Referencia	LONGITUD POR ROLLO metros	EMPAQUE ESTÁNDAR	Precio Público Metro (USD)
568659-000	BBIT-25/10-A/U-4(S25)	25	1 Rollo	\$ 38.00
560931-000	BBIT-40/16-A/U-4(S20)	20	1 Rollo	\$ 44.00
560936-000	BBIT-65/25-A/U-4(S15)	15	1 Rollo	\$ 53.00
560981-000	BBIT-100/40-A/U-4(S15)	15	1 Rollo	\$ 74.00
560982-000	BBIT-150/60-A/U-4(S15)	15	1 Rollo	\$ 110.00
426377-000	BBIT-175/80-A/U-4(S10)	10	1 Rollo	\$ 158.00

GUIA DE SELECCIÓN BBIT

Referencia BBIT hasta 35 KV	Barras Rectangulares A+E (mm)		Barras Circulares diametro D, (mm)	
	Minimo	Maximo	Minimo	Maximo
BBIT-25/10-A/U-4(S25)	17	28	11.0	20.0
BBIT-40/16-A/U-4(S20)	28	45	18.0	32.0
BBIT-65/25-A/U-4(S15)	44	69	28.0	47.0
BBIT-100/40-A/U-4(S15)	69	102	44.0	72.0
BBIT-150/60-A/U-4(S15)	102	148	65.0	105.0
BBIT-175/80-A/U-4(S10)	133	196	85.0	125.0

Barra Rectangular



E= Espesor

PROTECCIÓN DE LA VIDA SILVESTRE Y AISLAMIENTO

Cinta Termocontráctil con Adhesivo Termoactivado para proteger Cables desnudos y Barrajes en 15 kV y 35 kV contra contactos accidentales

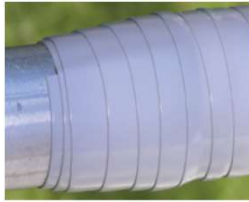


Para 15 kV aplicar 1 capa, para 35 kV aplicar 2 capas.

Número de Parte	Referencia	ANCHO CINTA (mm)	Empaque Estándar	Precio Público Rollo (USD)
CM6539-000	HVBT-1-R-01(B8)	25	Caja X 8 Rollos	\$ 68.00
CP8406-000	HVBT-2-R-01(B4)	50	Caja X 4 Rollos	\$ 111.00
CM6541-000	HVBT-4-R-01(B2)	100	Caja X 2 Rollos	\$ 201.00

* 1 Rollo = 7.62 m = 25 Pies

Cinta aplicable en frío para proteger Cables desnudos y Barrajes en 15 kV y 35 kV contra contactos accidentales



Autofundente, para 15 kV aplicar 1 capa, para 35 kV aplicar 2 capas.

Número de Parte	Referencia	ANCHO CINTA (mm)	Empaque Estándar	Precio Público Rollo (USD)
CN5708-000	MVFT-G-2-12(B4)	50	Caja X 4 Rollos	\$ 137.00

* 1 Rollo = 11 m

HOJA TERMOCONTRÁCTIL CON ADHESIVO TERMOACTIVADO, 5 kV A 25 kV



Número de Parte	Referencia	Dimensiones Ancho X Largo (mm)	Empaque Estándar	Precio Público Unidad (USD)
175849-000	HVIS 10 Rollo	660 X 10058	Caja x 1 Rollo	\$ 2,580.00
244249-000	HVIS 05 - NS Hoja	660 X 508	Caja x 3 Un.	\$ 180.00

CABLE DESNUDO EN MEDIA TENSIÓN DE 15 kV, 25 kV Y 35 kV

Cubierta para Líneas Aéreas Desnudas de Media Tensión



Número de Parte	Referencia	APLICACIÓN	Empaque Estándar	Precio Público Metro (USD)
C12500-000	MVLC-14-A/U	15 kV Hasta 3/0 AWG	Rollo x 100 m	\$ 26.00
269732-000	MVLC 18 A/U	15 kV Hasta 397 KCM	Rollo x 75 m	\$ 28.00
230840-000	MVLC 14 A/241	25 y 35 kV Hasta 3/0 AWG	Rollo x 100 m	\$ 32.00
147654-000	MVLC 18 A/241	25 y 35 kV Hasta 397 KCM	Rollo x 75 m	\$ 36.00

HERRAMIENTAS DE INSTALACION MANUAL PARA EL MVLC



MVLC-HAND-TOOL-02



MVLC-HAND-TOOL-14

Número de Parte	Referencia	EMPAQUE ESTÁNDAR	Precio Público Unidad (USD)
E88941-000	MVLC-HAND-TOOL-14 HERRAMIENTA MANUAL MVLC 14	1 Un.	\$ 545.00
782218-000	MVLC-HAND-TOOL-02 HERRAMIENTA MANUAL PARA INSTALAR MVLC-18 and 38	1 Un.	\$ 708.00

PROTECCIÓN DE LA VIDA SILVESTRE Y AISLAMIENTO

PROTECCIÓN PARA CABLE DESNUDO EN MEDIA TENSIÓN DE 15 kV, 25 kV Y 35 kV



Cubierta para Línea Desnuda de Media Tensión

Número de Parte	Referencia	APLICACIÓN	Empaque Estándar	Precio Público PIE (USD)
CM9738-000	MVCC-G-25/1.0	336.4 a 795 kCM	Caja x 25 Pies	\$ 25.60

* 1 PIE = 0.3048 Metros

(1) 2 tramos por 50 pies (15,24 m) cada uno

(2) 2 tramos por 25 pies (7,62 m) cada uno

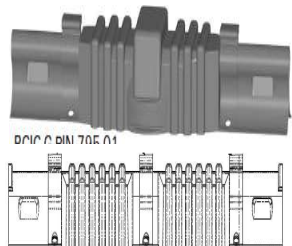
GUARDA AISLANTE CONTRA ANIMALES TREPADORES



Número de Parte	Referencia	Diámetro del núcleo del aislador (mm)	Empaque Estándar	Precio Público Unidad (USD)
958933-000	BISG-60/115-02 Guarda de Instalación en Frío	25 - 115	Caja x 10 Un.	\$ 76.00
D35653-000	BISG-60/115-03-HOT Guarda de Instalación en Caliente	25 - 115	Caja x 10 Un.	\$ 98.00
CR8835-000	BISG-24-01(B10) Guarda de Instalación en Caliente diseño ajuste con cuña	62 - 125	Caja x 10 Un.	\$ 99.00

CUBIERTA PARA CABLE DESNUDO SOBRE AISLADOR TENSIÓN HASTA 35 kV

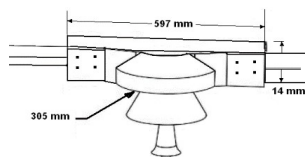
Cubierta Protectora para Cable en Aisladores Tipo PIN 55-4 y 55-5



Número de Parte	Referencia	Aplicación	Empaque Estándar	Precio Público Unidad (USD)
E42704-000	BCIC-G-PIN-795-01(B6)	Aislador tipo PIN 55-4, 55-5, CABLES 6 AWG – 795 kCM, estructura sencilla	6 Un.	\$ 164.00
A03221-000	BCIC-G-DPIN-795-01(B6)	Aislador tipo PIN 55-4, 55-5, CABLES 6 AWG – 795 kCM en estructura doble	6 Un.	\$ 202.00
E43398-000	BCIC-G-ARM-24(B12)	Brazos extensores de 24"	12 Un.	\$ 80.00
F42213-000	BCIC-G-ARM-48(B12)	Brazos extensores de 48"	12 Un.	\$ 130.00

BCIC-G-DPIN-795-01

Cubierta Perforada para Cable en Aisladores Tipo Pin 56-3, y Line Post**



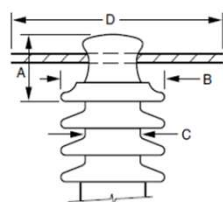
BCIC-12D/5.5-PIN-3(B3)

Referencia	Número de Parte	Aplicación	Empaque Estándar	Precio Público Unidad (USD)
BCIC-12D/5.5-PIN-3(B3)	A83987-000	Aislador Tipo Pin 56-3	3 Un.	\$ 224.00
BCIC-3312-03	497663-000	Aisladores tipo Line Post serie 57-X	24 Un.	\$ 320.00

** De ser requeridos brazos extensores usar cubierta MVCC o MVLC, Se venden por separado



BCIC-3312-03



Guía de Selección distancias

A = 60 a 130 mm

B = 130 a 150 mm

C = 50 a 100 mm

D = 50 a 100 mm

PROTECCIÓN DE LA VIDA SILVESTRE Y AISLAMIENTO

CUBIERTA PARA BUSHINGS EN MEDIA TENSION HASTA 35 KV



BCAC-IC

Protección contra contactos accidentales en transformadores (COLOR ROJO)

Referencia	Número de Parte	Diámetro del núcleo del Buje	Diámetro máximo de campana del Buje	Altura a proteger	Empaque Estándar	Precio Público Unidad (USD)
BCAC-IC-5D/6(B6)	BR3669-000	38 - 89 mm	63 - 127 mm	152 mm	6 Un.	\$ 32.00
BCAC-IC-7D/12(B6)	CS7744-000	76 - 124 mm	95 - 178 mm	305 mm	6 Un.	\$ 65.00
BCAC-IC-8D/18(B6)	CR3052-000	90 - 160 mm	100 - 200 mm	455 mm	6 Un.	\$ 91.00
BCAC-IC-10.5D/20(B6)	BM3456-000				6 Un.	\$ 152.00

cubierta para bujes



Referencia	Número de Parte	Máx. Diámetro de la campana	Altura de la cubierta	color	Empaque Estándar	Precio Público Unidad (USD)
BCAC-5D/8-01(B12)	901284-000	122	203 mm	rojo	12 Un.	\$ 37.00
BCAC-8D/14-01(B6)	901284-001			rojo	6 Un.	\$ 88.00

Desviadores de Vuelo para Aves



Referencia	Número de Parte	Dimensiones Alto x Ancho (mm)	calibre de conductor	Empaque Estándar	Precio Público Unidad (USD)
BCIC-AFD-01 (B10)	CU7208-000	102 - 89	6 AWG – 795 kCM	10 Un.	\$ 62.00

Cubierta Protectora para cortacircuitos



Referencia	Número de Parte	Tipo de Cortacircuitos	Empaque Estándar	Precio Público Unidad (USD)
BCAC-G-CUTOUT-100-01-B12	F36901-000	100-AMP/Porcelana	12 Un.	\$ 43.00

Cubierta para Grapa de Retención de 3 pernos

Referencia	Número de Parte	Empaque Estándar	Precio Público Unidad (USD)
BCIC-10/13.5/3-L(B3)	E45699-000	3 Un.	\$ 223.00

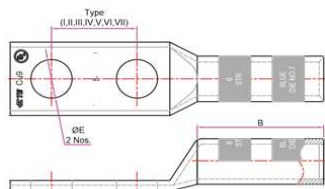


Cobre Estañado



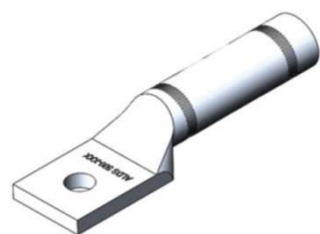
Número de Parte	Referencia	Conductor	Tamaño Perno (pulgadas)	Color	Empaque Estándar (Unidades)	Precio Público Unidad (USD)
Barril Largo - 1 Hueco						
EN3750-653	TCTL-8-1/4	8 AWG	1/4	Rojo	200	\$ 1.10
EN3750-655	TCTL-6-1/4	6 AWG	1/4	Azul	200	\$ 1.40
EN3750-658	TCTL-4-1/4	4 AWG	1/4	Gris	100	\$ 1.50
EN3750-662	TCTL-2-5/16	2 AWG	5/16	Café	100	\$ 2.60
EN3750-457	TCTL-1/0-1/2	1/0 AWG	1/2	Rosado	50	\$ 3.60
EN3750-668	TCTL-2/0-1/2	2/0 AWG	1/2	Negro	50	\$ 4.90
EN3750-670	TCTL-4/0-1/2	4/0 AWG	1/2	Violeta	50	\$ 5.20
EN3750-671	TCTL-250-1/2	250 kcmil	1/2	Amarillo	25	\$ 8.40
EN3750-461	TCTL-350-1/2	350 kcmil	1/2	Rojo	25	\$ 12.40
EN3750-680	TCTL-500-5/8	500 kcmil	5/8	Café	10	\$ 23.20
EN3750-462	TCTL-750-5/8	750 kcmil	5/8	Negro	10	\$ 37.40

Cobre Estañado



Número de Parte	Referencia	Conductor	Tamaño Perno (pulgadas)	Color	Empaque Estándar (Unidades)	Precio Público Unidad (USD)
Barril Largo - 2 Huecos						
EN3750-168	TCTL2- 1/0-1/2 IV	1/0 AWG	1/2	Rosado	50	\$ 5.90
EN3750-311	TCTL2- 2/0-1/2 IV	2/0 KCM	1/2	Negro	50	\$ 6.00
EN3750-170	TCTL2- 4/0-1/2 IV	4/0 AWG	1/2	Violeta	25	\$ 10.10
EN3750-167	TCTL2- 250-1/2 IV	250 kcmil	1/2	Amarillo	25	\$ 12.50
EN3750-166	TCTL2- 350-1/2 IV	350 kcmil	1/2	Rojo	25	\$ 18.60
EN3750-163	TCTL2- 500-1/2 IV	500 kcmil	1/2	Café	10	\$ 31.40
EN3750-161	TCTL2- 750-1/2 IV	750 kcmil	1/2	Negro	10	\$ 50.00
EN3750-162	TCTL2- 1000-1/2 IV	1000 kcmil	1/2	Blanco	10	\$ 73.00

Bimetálica Al/Cu (Dual) Estañada, incluye compuesto antioxidante



Número de Parte	Referencia	Conductor	Tamaño Perno (pulgadas)	Color Tapón	Empaque Estándar (Unidades)	Precio Público Unidad (USD)
Barril Largo - 1 Hueco						
EN3750-922	TATL- 6-5/16	6 AWG	5/16	Gris	50	\$ 2.40
EN3750-322	TATL- 4-5/16	4 AWG	5/16	verde	50	\$ 2.70
EN3750-923	TATL- 2-1/2	2 AWG	1/2	Rosado	50	\$ 3.20
EN3750-394	TATL- 1/0-1/2	1/0 AWG	1/2	Bronce	25	\$ 4.20
EN3750-396	TATL- 2/0-1/2	2/0 AWG	1/2	Oliva	25	\$ 5.20
EN3750-325	TATL- 4/0-1/2	4/0 AWG	1/2	Blanco	25	\$ 7.20
EN3750-397	TATL- 250-1/2	250 kcmil	1/2	Blanco	10	\$ 8.10
EN3750-400	TATL- 300-1/2	300 kcmil	1/2	Azul	10	\$ 9.20
EN3750-015	TATL- 350-1/2	350 kcmil	1/2	Café	10	\$ 9.90
EN3750-016	TATL- 500-5/8	500 kcmil	5/8	Rosado	10	\$ 16.70
EN3750-399	TATL- 750-5/8	750 kcmil	5/8	Gris	10	\$ 20.00

Bimetálica Al/Cu (Dual) Estañada, incluye compuesto antioxidante



Número de Parte	Referencia	Conductor	Tamaño Perno (pulgadas)	Color Tapón	Empaque Estándar (Unidades)	Precio Público Unidad (USD)
Barril Largo - 2 Huecos						
EN3750-401	TATL2-1/0-3/8	1/0 AWG	3/8	Bronce	25	\$ 4.00
EN3750-326	TATL2- 2/0-1/2	2/0 AWG	1/2	Oliva	25	\$ 4.40
EN3750-019	TATL2- 4/0-1/2	4/0 AWG	1/2	Blanco	25	\$ 7.20
EN3750-391	TATL2- 250-1/2	250 kcmil	1/2	Blanco	10	\$ 7.30
EN3750-930	TATL2- 300-1/2	300 kcmil	1/2	Azul	10	\$ 9.60
EN3750-377	TATL2- 350-1/2	350 kcmil	1/2	Café	10	\$ 11.00
EN3750-378	TATL2- 500-1/2	500 kcmil	1/2	Rosado	10	\$ 17.50

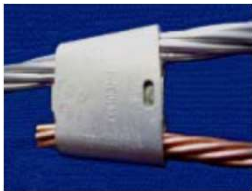
CONECTORES TIPO CUÑA

CONECTORES DE DERIVACIÓN TIPO CUÑA Referencia UDC SIMÉTRICOS



Número de Parte	Referencia	RANGO DE APLICACIÓN Principal / Derivación	Color	Empaque Estándar	Precio Público Unidad (USD)
881781-1	UDC I	Ver tabla página 26	Gris	50 Un.	\$ 3.40
881783-1	UDC II	Ver tabla página 26	Verde	50 Un.	\$ 1.90
881785-1	UDC III	Ver tabla página 26	Rojo	50 Un.	\$ 1.10
881787-1	UDC IV	Ver tabla página 26	Azul	50 Un.	\$ 1.10
881789-1	UDC V	Ver tabla página 26	Amarillo	50 Un.	\$ 1.10
444031-1	UDC VI	Ver tabla página 26	Blanco Azul	50 Un.	\$ 3.40
444033-1	UDC VII	Ver tabla página 26	Blanco Rojo	50 Un.	\$ 3.40
444385-1	UDC VIII	Ver tabla página 26	Blanco Verde	50 Un.	\$ 3.40

CONECTORES DE DERIVACIÓN TIPO CUÑA Referencia UDC ASIMÉTRICOS



Número de Parte	Referencia	RANGO DE APLICACIÓN Principal / Derivación	Color	Empaque Estándar	Precio Público Unidad (USD)
688652-1	UDC A	Ver tabla página 26	Violeta	50 Un.	\$ 2.70
688653-1	UDC B	Ver tabla página 26	Naranja	50 Un.	\$ 2.70
688654-1	UDC C	Ver tabla página 26	Café	50 Un.	\$ 2.70
688655-1	UDC D	Ver tabla página 26	Blanco	50 Un.	\$ 2.70
688656-1	UDC F	Ver tabla página 26	Verde Azul	50 Un.	\$ 2.70
688657-1	UDC G	Ver tabla página 26	Violeta Azul	50 Un.	\$ 2.70
688610-1	UDC H	Ver tabla página 26	Naranja Azul	50 Un.	\$ 2.70
688611-1	UDC J	Ver tabla página 26	Café Azul	50 Un.	\$ 3.20
688612-1	UDC K	Ver tabla página 26	Blanco Azul	50 Un.	\$ 3.20
688685-1	UDC L	Ver tabla página 26	Gris Azul	50 Un.	\$ 3.20

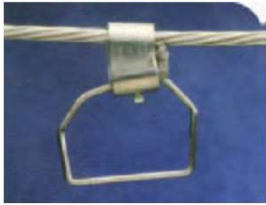
CONECTORES DE DERIVACIÓN TIPO CUÑA Referencia AMPACT



Número de Parte	Referencia	RANGO DE APLICACIÓN Principal / Derivación	Color	Empaque Estándar	Precio Público Unidad (USD)
600525	Ampact Rojo	Ver tabla página 27	Rojo	50 Un.	\$ 3.80
600529	Ampact Rojo	Ver tabla página 27	Rojo	50 Un.	\$ 3.80
600403	Ampact Azul	Ver tabla página 27	Azul	50 Un.	\$ 8.60
600411	Ampact Azul	Ver tabla página 27	Azul	50 Un.	\$ 8.60
600446	Ampact Azul	Ver tabla página 27	Azul	50 Un.	\$ 8.60
600447	Ampact Azul	Ver tabla página 27	Azul	50 Un.	\$ 8.60
600448	Ampact Azul	Ver tabla página 27	Azul	50 Un.	\$ 8.60
600456	Ampact Azul	Ver tabla página 27	Azul	50 Un.	\$ 8.60
600458	Ampact Azul	Ver tabla página 27	Azul	50 Un.	\$ 8.60
600459	Ampact Azul	Ver tabla página 27	Azul	50 Un.	\$ 8.60
600465	Ampact Azul	Ver tabla página 27	Azul	50 Un.	\$ 8.60
600466	Ampact Azul	Ver tabla página 27	Azul	50 Un.	\$ 8.60
602046-2	Ampact Azul	Ver tabla página 27	Azul	50 Un.	\$ 11.50
602046-3	Ampact Azul	Ver tabla página 27	Azul	50 Un.	\$ 11.50
602046-5	Ampact Azul	Ver tabla página 27	Azul	50 Un.	\$ 11.50
602046-9	Ampact Azul	Ver tabla página 27	Azul	50 Un.	\$ 11.50
Conectores Serie 336.4 KCM		CABLES ALUMINIO	Azul	50 Un.	\$ 22.00
Conectores Serie 336,4 kcmil		CABLES ACSR	Amarillo	50 Un.	\$ 55.00
Conectores Serie 477 KCM		CABLES ACSR	Amarillo	50 Un.	\$ 55.00

CONECTORES TIPO CUÑA

ESTRIBOS VERTICAL CON CONECTOR TIPO CUÑA PARA REDES DE MEDIA TENSIÓN



Número de Parte	Referencia	RANGO DE APLICACIÓN Principal	TIPO	Empaque Estándar	Precio Público Unidad (USD)
626222-1	AMPACT	2, 4 AWG ó 2 Sólido	Vertical 2 AWG	50 Un.	\$ 14.00
626224-1	AMPACT	2/0 a 1/0 AWG	Vertical 2 AWG	50 Un.	\$ 17.80
626223-1	AMPACT	4/0 a 3/0 AWG	Vertical 2 AWG	50 Un.	\$ 17.80
600463	AMPACT	266.8 KCM	Vertical 2 AWG	50 Un.	\$ 28.00
600474	AMPACT	336.4 KCM	Vertical 1/0 AWG	50 Un.	\$ 52.00
602047	AMPACT	447 KCM	Vertical 1/0 AWG	50 Un.	\$ 57.00



ESTRIBOS VERTICAL CON CONECTOR TIPO CUÑA PARA REDES DE BAJA TENSIÓN

Número de Parte	Referencia	RANGO DE APLICACIÓN Principal	TIPO	Empaque Estándar	Precio Público Unidad (USD)
493749-1	UDC I	4, 2 AWG	Horizontal	50 Un.	\$ 14.70
493750-1	UDC VII	1/0 AWG	Horizontal	50 Un.	\$ 14.70

Calibre de Estribo 2 Sol AWG Cobre estañado. Aplicación con Alicata Pico de Loro

CARTUCHOS DE APLICACIÓN PARA CONECTORES AMPACT



Número de Parte	Referencia	Empaque Estándar	Precio Público Unidad (USD)
69338-2	Cartucho Rojo	Caja x 25 Un.	\$ 5.00
69338-3	Cartucho Blanco	Caja x 25 Un.	\$ 5.00
69338-1	Cartucho Azul	Caja x 25 Un.	\$ 5.00
69338-4	Cartucho Amarillo	Caja x 25 Un.	\$ 5.00

HERRAMIENTAS



Número de Parte	Referencia	Empaque Estándar	Precio Público Unidad (USD)
69437-0	Herramienta AMPACT Aplicación conectores Azules	Un.	\$ 1,750.00
69611	Herramienta AMPACT Aplicación conectores Amarillos	Un.	\$ 1,800.00
69633-2	Cabezote Herramienta AMPACT Aplicación conectores Amarillos	Un.	\$ 650.00

Para una adecuada selección consulte con TE Connectivity Colombia



TABLA DE SELECCIÓN RÁPIDA DE CONECTORES UDC SIMÉTRICOS

CONDUCTOR DERIVACIÓN (AWG)		CONDUCTOR PRINCIPAL (AWG)																
		Sólido Cu o Al				Cable 7 hilos Cu o Al					ACSR							
		8	6	4	2	10	8	6	4	2	1/0	4	2	1/0				
Sólido Cu o Al	14	V	V	IV	III		V	IV	III				III					
	12	V	IV	IV	III	V	V	IV	III				III					
	10	V	IV	III		V	IV	IV	III									
	8	IV	IV	III	II		IV	III	II	I			II					
	6		III	II	I			III	II	I			II	I				
	4			II	I				I	I	VII	I	I	I	VII			
	2				I					I	VII			VII	VII			
	Cable 7 hilos Cu o Al	14	V	V	IV		V	V	IV	III				III				
		12	V	IV	III		V	IV	IV	III				III				
		10	IV	IV	III		V	IV	III									
8			III	II	II		III	III	II	I			II	I				
6				II	II			II	II	I			I	I	VII			
4					I				I	I	VII	I	I	I	VII			
2										VII	VII			VII	VI			
1/0											VI				VIII			
ACSR	4												I	VII	VII			
	2													VII	VI			
	1/0														VIII			

TABLA DE SELECCIÓN RÁPIDA DE CONECTORES UDC ASIMÉTRICOS

CONDUCTOR DERIVACIÓN (AWG)		CONDUCTOR PRINCIPAL (AWG)																										
		Sólido Cu o Al				Cable 7 hilos Cu o Al				ACSR				Cable 19 hilos Al														
		8	6	4	2	4	2	1/0	2/0	4	2	1/0	2/0	3/0	4/0	4	2	1/0	2/0	3/0	4/0							
Sólido Cu o Al	14					G	G	G	K	K	G	H	K	K			G	H	K	K								
	12					F	F	A	B	J	F	A	J	C	D			F	A	J	J	C						
	10					A	F	A	B	J	F	A	J	C	D	L			F	A	J	C	C	L				
	8					A	A	A	B	C	A	B	C	C	D	L			A	A	J	C	D	L				
	6					A	A	B	C	C	A	B	C	D	L	L			A	B	C	D	D	L				
Cable 7 hilos Cu o Al	14					F	A	B	F	A	J	C	C			F	A	J	D	C								
	12					F	A	B	F	A	J	C	D	L			F	A	J	C	C	L						
	10					F	A	B	A	B	J	C	D	L			F	A	J	C	D	L						
	8					A	B	B	A	B	C	D	L	L			A	B	C	J	D	L						
	6					B	B	B	B	D	D	D	L	L			A	B	C	J	D	L						

TABLA DE SELECCIÓN DE ESTRIBOS DE ACUERDO CON EL CALIBRE DE CABLE

Energy Division	Cables de Cobre o Aluminio 7 hilos (AWG)			Cables de Cobre o Aluminio 7 y 19 hilos (AWG)
	Conductor	6	4	2
Estribo tipo	I			VII
Número de Parte	493749-1			493750-1

Energy Division	Cables ACSR o AAAC (AWG)			
	Conductor	6	4	2
Estribo tipo	I		VII	
Número de Parte	493749-1		493750-1	

AMP



TABLA DE SELECCIÓN RÁPIDA DE CONECTORES AMPACT

CONDUCTOR PRINCIPAL ACSR												
KCM						AWG						
FINCH	DRAKE	GROSBREAK	DOVE	HAWK	IBIS	MERLIN	PARTRIDGE	PENGUIN	QUAL	RAVEN	SPARROW	SWAN
1113	795	636	556,5	477	397,5	336,4	266,8	4/0	2/0	1/0	2	4
	602300											
	602300-3	602121										
	602300-4	602121-2	602121-2									
	602300-5	602121-3	602121-3	1-602031-2								
	602300-6	602121-4	602121-4	1-602031-2	1-602031-2							
	602300-7	602121-5	602121-5	1-602031-3	1-602031-3							
	602300-8	602121-6	602121-6	1-602031-3	1-602031-3	602380-7						
	602300-9	602121-7	602121-7	1-602031-4	1-602031-4	602380-7	602046-9					
	602300-1	602121-8	602121-9	1-602031-5	1-602031-5	602380-6	602046-9	600446				
	602300-3	1-602121-0	1-602121-0	1-602031-6	1-602031-5	602380-4	602046-5	600459	600411			
	602300-3	1-602121-1	1-602121-1	1-602031-7	1-602031-7	602380-3	602046-5	600458	600411	600403		
	602300-3	1-602121-2	1-602121-2	2-602031-0	1-602031-8	602380-2	602046-3	600411	600403	600525		
	602300-6	1-602121-3	1-602121-3	2-602031-1	1-602031-9	602380-1	602046-2	600456	600447	600529	600529	600525

INSTALAR CON CARTUCHO: Amarillo

Azul

Rojo

TRANSVERSAL GROUNDING CONNECTOR TGC



Sólo para unir cables a varilla, no apto para alambres

Número de Parte	DESCRIPCIÓN	Empaque Estándar	Precio Público Unidad (USD)
1599712-1	Ver tabla selección	1 Un.	\$ 9.00
1380277-1	Ver tabla selección	1 Un.	\$ 7.10
1380278-1	Ver tabla selección	1 Un.	\$ 8.00

TABLA DE SELECCIÓN CONECTORES TGC (Conductor a Varilla)			
VARILLA			
CONDUCTOR (sólo cable, no alambre)	CALIBRE	5/8" Cobre	5/8" Acero con recubrimiento en Cu
			14,30 [mm]
	8 AWG	0-1380277-1	0-1380277-1
	6 AWG	0-1380278-1	0-1380278-1
	4 AWG	0-1599712-1	0-1599712-1
2 AWG	0-1599712-1	0-1599712-1	



WEDGE GROUNDING CONECTOR WGC, Cobre estañado

Número de Parte	DESCRIPCIÓN	Empaque Estándar (Unidades)	Precio Público Unidad (USD)
2133283-2	5/8" - 8 AWG y 6 AWG	1 Un.	\$ 5.20
2133286-2	5/8" - 4 AWG y 2 AWG	1 Un.	\$ 6.20
2133288-2	5/8" - 1/0 AWG	1 Un.	\$ 8.20



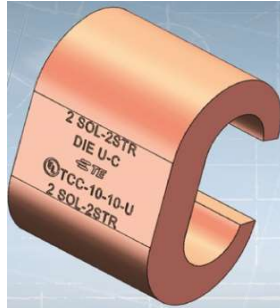
Instalación Sencilla



Confirmación Visual

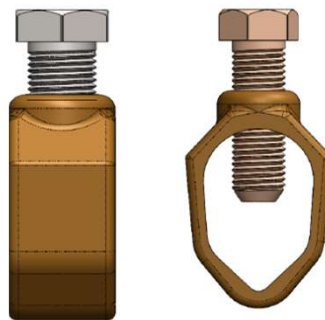
- ✓ Resistentes a la corrosión
- ✓ Elimina la necesidad de moldes, pólvora y herramientas de compresión.
- ✓ Los conectores TGC, WGC, durante la instalación, no son afectados por condiciones climáticas
- ✓ No se requiere personal especializado para su instalación.
- ✓ Se reducen los tiempos y costos de instalación.
- ✓ Una traba de seguridad permite verificar la correcta instalación.
- ✓ No daña los cables y puede ser retirado fácilmente.
- ✓ Para su instalación use un alicate pico de loro de 12 pulgadas.
- ✓ Usado en puestas a tierra en sistemas de distribución, aterrizamiento de postes, transformadores, pararrayos, bancos de condensadores, uso residencial, industrial y telecomunicaciones.

Conectores tipo C de Cobre



Número de Parte	Referencia	Rango de Aplicación Calibre Cable Aluminio Principal - Derivación	Empaque Estándar (Unidades)	Precio Público Unidad (USD)
EN3750-279	TCC 4-8	6 SOL AWG a 4 AWG - 8 SOL a 8 AWG	50	\$ 4.70
EN3750-278	TCC 4-6	6 SOL AWG a 4 AWG - 6 SOL a 6 AWG	50	\$ 2.10
EN3750-275	TCC 4-4	6 SOL AWG a 4 AWG - 6 SOL a 4 AWG	50	\$ 2.10
EN3750-274	TCC 2-4	2 SOL AWG a 2 AWG - 8 SOL a 4 AWG	50	\$ 3.30
EN3750-273	TCC 2-2	2 SOL AWG a 2 AWG - 2 SOL a 2 AWG	50	\$ 3.30
EN3750-276	TCC 26-2	1/0 AWG a 2/0 AWG - 8 SOL a 2 AWG	20	\$ 6.00
EN3750-271	TCC 26-26	1/0 AWG a 2/0 AWG - 1/0 a 2/0 AWG	20	\$ 6.00
EN3750-429	TCC 28-2	3/0 AWG a 4/0 AWG - 8 AWG 7H a 2 AWG	20	\$ 12.10
EN3750-277	TCC 28-26	3/0 AWG a 4/0 AWG - 1/0 a 2/0 AWG	20	\$ 12.10
EN3750-272	TCC 28-28	3/0 AWG a 4/0 AWG - 3/0 a 4/0 AWG	20	\$ 12.10

Conectores de Tornillo para Varilla 5/8"



Número de Parte	Referencia	Descripción	Empaque Estándar (Unidades)	Precio Público Unidad (USD)
EN3751-088	GRCP58-S	conductor 10 - 2 AWG, Tornillo en Acero	50	TEMPORALMENTE FUERA DE LISTA DE PRECIOS
EN3751-099	GRCP58-C	conductor 10 - 2 AWG, Tornillo en Bronce	50	

ACCESORIOS PARA RED TRENZADA

CAJA DE DISTRIBUCIÓN DE ACOMETIDAS

Circuitos Monofásicos y Trifásicos 110/220 V.



**** Este producto se encuentra certificado por el CIDET ****

Número de Parte	Numero de Usuarios	USO	Empaque Estándar (Unidades)	Precio Público Unitario (USD)
1599497-2	9 Usuarios Trifásica	Alimentación Usuarios	1	\$ 178.00
1989729-1	9 Usuarios 2 Fases + 1 Neutro	Alimentación Usuarios	1	\$ 132.00
1599465-2	4 Usuarios 2 Fases + 1 Neutro / 8 usuarios monofásicos	Alimentación Usuarios	1	\$ 100.00
1599465-1	4 Usuarios trifásica		1	\$ 100.00
CAJAS DE 200 AMPERIOS				
1989746-1	4 Usuarios 2 Fases + 1 Neutro / 8 usuarios monofásicos	Alimentación Usuarios	1	\$ 122.00
1989728-1	9 Usuarios Trifásica 3 fases + 1 Neutro	Alimentación Usuarios	1	\$ 203.00
1989730-1	9 Usuarios 2 Fases + 1 Neutro	Alimentación Usuarios	1	\$ 146.00



CONECTORES PERFORACIÓN DE AISLAMIENTO PARA DERIVACIÓN

Conectores perforacion de ALTO DESEMPEÑO
Cumple y Excede Norma NFC33-021

Número de Parte	Referencia	RANGO DE APLICACIÓN Principal Derivación	USO	Empaque Estándar (Unidades)	Precio Público Unitario (USD)
2037763-1	P2X95	4 a 3/0 AWG 10 a 2 AWG	Alimentación Caja	1	\$ 7.95
1510619-2	P2X 150	1/0 a 300 kCM 8 a 1/0 AWG	Alimentación Caja	1	\$ 7.80
1574150-1	P3X95	1/0 a 3/0 AWG 1/0 a 3/0 AWG	Cable Multiplex	1	\$ 13.50
1574182-1	P4X 150	1/0 a 300 kCM 1/0 a 300 kCM	Cable Multiplex	1	\$ 32.50
1727912-1	EP - 95	4 a 3/0 AWG 14 a 8 AWG	Iluminación	1	\$ 5.40



Conectores perforacion Raychem RPG

Cumple Norma ANSI C119.5

Número de Parte	Referencia	RANGO DE APLICACIÓN Principal Derivación	USO	Empaque Estándar (Unidades)	Precio Público Unitario (USD)
EN3750-431	TWEP	4 a 3/0 AWG 14 a 8 AWG	Iluminación	200	\$ 2.54
EN3750-432	TW2-95	4 a 3/0 AWG 10 a 2 AWG	Alimentación Caja	100	\$ 5.68
EN3750-433	TW2-150	1/0 a 300 kCM 8 a 1/0 AWG	Alimentación Caja	100	\$ 5.78
EN3750-570	TW3-95	1/0 a 3/0 AWG 1/0 a 3/0 AWG	Cable Multiplex	50	\$ 6.95
EN3750-434	TW4-150	4AWG a 300kcmil 4AWG a 300kcmil	Cable Multiplex	50	\$ 12.00



ACCESORIOS PARA RED TRENZADA



CAPUCHONES PARA SELLAR PUNTAS DE CABLE aplicables en frío

Número de Parte	Rango de Aplicación	Referencia	TIPO	Empaque Estándar (Unidades)	Precio Público Unitario (USD)
739523-1	2-4/0 AWG	Capuchón Extrem.	En frío	100	\$ 1.60



GRASA INHIBIDORA DE CORROSIÓN PARA CONEXIONES

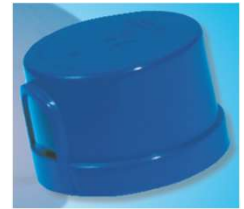
Número de Parte	Referencia	contenido		Empaque Estándar (Unidades)	Precio Público Unitario (USD)
493342-3	Grasa Inhibidora	40 g		1	\$ 7.00

PRODUCTOS PARA ALUMBRADO PÚBLICO

Area Lighting Research

FOTOCONTROL DE ALUMBRADO PÚBLICO

** Este producto se encuentra certificado con sello RETILAP **



Número de Parte	Referencia	DESCRIPCIÓN	Empaque Estándar (Unidades)	Precio Público Unidad (USD)
EN7577-000	ALR-7090-VPS-BOX	Fotocontrol Electrónico (120/208/240/277V) 480 Joules	50	***

Solicitar Cotización

Conectores de Compresión Tipo H en Aluminio, bimetálico, para alumbrado Público



Número de Parte	Referencia	Rango de Aplicación Calibre Cable AL-CU Principal - Derivación		Empaque Estándar (Unidades)	Precio Público Unidad (USD)
EN3750-268	TCU-2A8	6-2 AWG	14-8 AWG	50	\$ 0.80
EN3750-270	TCU- C26R8	2-2/0 AWG	14-8 AWG	50	\$ 1.00

Empalme de derivación en Gel para alumbrados y acometidas en Baja Tensión ((Incluye conector))

Número de Parte	Referencia	Rango de Aplicación Calibre Cable Principal - Derivación		Empaque Estándar (Unidades)	Precio Público Unitario (USD)
1989145-1	Kit GHFC 1 +conect	6-2 AWG	14-8 AWG	1	\$ 15.50
1989145-2	Kit GHFC 2 +conect	2-2/0 AWG	14-6 AWG	1	\$ 22.00



DESCARGADORES DE SOBRETENSIONES TIPO ESTACIÓN EN MEDIA Y ALTA TENSIÓN

DESCARGADORES TIPO SUBESTACION NORMA IEC 60099-4

SOLICITAR COTIZACION

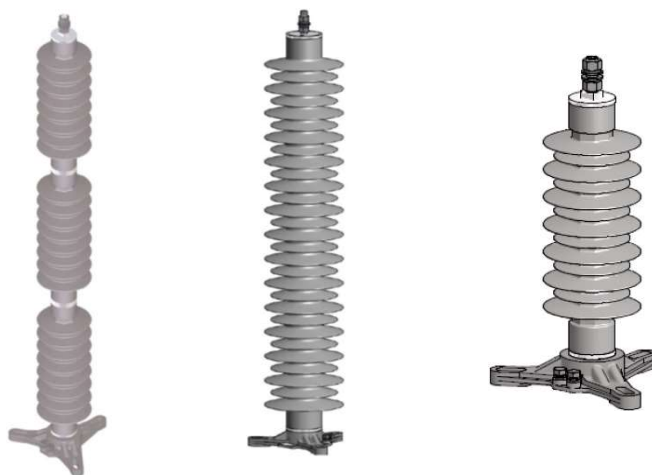
- * Envoltente Polimérica (Caucho Siliconado) - Más livianos y seguros que la porcelana
- * Rápida Instalación.
- * Capacidad de Disipación de Energía de 4.5 kJ/kV a tensión nominal
- * Corriente Nominal 10 kA
- * Certificados según RETIE y aprobados por las más importantes empresas de energía del país.



Número de Parte	REFERENCIA	Voltaje Nominal Ur (kV)	Voltaje Operación Continua Uc - MCOV (kV)	Empaque Estándar	Precio Público Unitario (USD)
	PAA212L1E1M7-018	12	9.6	1 Un.	SOLICITAR COTIZACION
	PAA230L1E1M7-036	30	24	1 Un.	
	PAA2260L1E1M7-073	60	48	1 Un.	
	PAA4496L2E2M8	96	77	1 Un.	
	BOW-I-SC12	Contador de Descargas		1 Un.	
	BOW-I-SC13	Contador de Descargas con Miliamperímetro		1 Un.	
	Conector de Tierra E2, cable desde 2 hasta 4/0 AWG			1 Un.	
	Conector de Línea L2 hasta cable 4/0			1 Un.	
	Conector de Línea L5 para cable desde 266,8 hasta 1115 kcmil			1 Un.	

- * Disponibles descargadores Tipo Estación en porcelana y con mayor disipación de energía.
- * Disponibles para tensiones del sistema hasta 500 kV

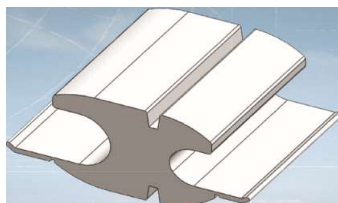
- * **En caso de requerir contadores de descarga, se deben ordenar por separado el juego de bases aislantes**
- * **En el precio de los descargadores no está incluido el precio de los conectores de Línea y Tierra**





Número de Parte	Referencia	Descripción	Empaque Estándar (Unidades)	Precio Público Unidad (USD)
EN3742-315	TSU19B307-5C	Cinta Acero Inoxidable 201, 3/4" x 30.5 metros	50	\$ 189.00
EN3742-314	TSU16B307-5C	Cinta 201 5/8" x 30.5 metros	50	\$ 162.50
EN3742-313	TSU12B307-5C	Cinta 201 1/2" x 30.5 metros	50	\$ 129.50
EN3742-312	TSU09B306-5C	Cinta 201 3/8" x 30.5 metros	50	\$ 41.20
EN3742-053	TCU19BJ	Hebilla Acero Inoxidable 201 3/4"	100	\$ 0.66
EN3742-052	TCU16BJ	Hebilla Acero Inoxidable 201 5/8"	100	\$ 0.59
EN3742-051	TCU12BJ	Hebilla Acero Inoxidable 201 1/2"	100	\$ 0.48
EN3742-072	TCU09BJ	Hebilla Acero Inoxidable 201 3/8"	100	\$ 0.45

Conectores de Compresión Tipo H en Aluminio



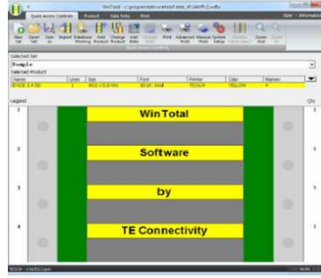
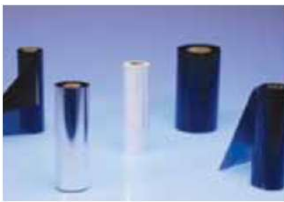
Número de Parte	Referencia	Rango de Aplicación Calibre Cable Aluminio Principal - Derivación	Empaque Estándar (Unidades)	Precio Público Unidad (USD)
EN3750-269	TAH-O-100	Al. 6 AWG a 1 AWG - Al. 6 a 1 AWG	50	\$ 1.50
EN3750-263	TAH-O-150	Al. 2 AWG a 2/0 AWG - Al. 6 a 1 AWG	50	\$ 2.10
EN3750-262	TAH-D-200	Al. 2/0 AWG a 3/0 AWG - Al. 6 a 1 AWG	50	\$ 2.60
EN3750-264	TAH-D-250	Al. 4/0 AWG - Al. 6 a 1 AWG	50	\$ 2.60
EN3750-265	TAH-D-300	Al. 1 (19h) AWG a 3/0 AWG - Al. 1 a 2/0AWG	50	\$ 2.80
EN3750-266	TAH-D-350	Al. 3/0 AWG a 4/0 AWG - Al. 1/0 a 2/0 AWG	50	\$ 3.00
EN3750-267	TAH-D-400	Al. 3/0 AWG a 4/0 AWG - Al. 3/0 a 4/0 AWG	50	\$ 3.10

Grapa de Línea Viva en Aluminio



Número de Parte	Referencia	Rango de Aplicación Calibre Cable Aluminio Principal - Derivación	Empaque Estándar (Unidades)	Precio Público Unidad (USD)
EN3750-280	THLA 2/0-2/0	8 a 2/0 AWG - 8 a 2/0 AWG	50	\$ 14.80
EN3750-281	THLA 400-4/0	6 AWG a 400 Kcmil - 6 a 4/0 AWG	50	\$ 21.10

IMPRESORA PARA ESCRITORIO DE TRANSFERENCIA TERMICA



Número de Parte	Referencia	Descripción	Empaque Estándar	Precio Público Unidad (USD)
EC6996-000	T200-IDENT-PRINTER	Impresora de escritorio transferencia térmica. Resolución Resolución 300dpi, touch screen, USB ready, Ethernet connection, movable media sensor. No incluye cinta	1 Un.	SOLICITAR COTIZACION
EK5867-000	IDP-WINTOTAL-6-SWARE-DGL	Software IDP-WINTOTAL-6-SWARE-DGL, para Edición de Marquillas para impresoras T200-IDENT-PRINTER, IDP-T208M-PRINTER, etc, Software WINTOTAL en dispositivo USB DONGLE.	1 Un.	
A13980-000	IDP-TMS-RJS-RIBN-4RPSCE	Cinta de Transferencia Termica para marquillas Shrinkmark, impresora T200-IDENT-PRINTER . Longitud 300 m	1 Un.	
536002-000	IDP-T208M-RIBBON	Cinta de Transferencia Termica para marquillas Shrinkmark, impresora T208M, longitud 74 m	1 Un.	

MARQUILLA TERMOCONTRÁCTIL TIPO TUBO - Shrinkmark (*)



Número de Parte	Referencia	RANGO CALIBRE CABLE	Diámetro Nominal (Sin contraer) (mm)	Diámetro Máximo (Contraído) (mm)	Empaque Estándar	Precio Público Unidad (USD)
871593-000	SHRINKMARK 18-2.00-4	# 22 - # 18	3	1	250	\$ 0.55
041075-000	SHRINKMARK 18-2.00-9					\$ 0.55
222657-000	SHRINKMARK 12-2.00-4	# 18 - # 12	5	2	250	\$ 0.62
926035-000	SHRINKMARK 12-2.00-9					\$ 0.62
969917-000	SHRINKMARK 10-2.00-4	# 16 - # 10	6	2	250	\$ 0.64
415673-000	SHRINKMARK 10-2.00-9					\$ 0.64
123165-000	SHRINKMARK 2-2.00-4	#10 - # 2	13	4	250	\$ 1.10
494711-000	SHRINKMARK 2-2.00-9					\$ 1.10
805831-000	SHRINKMARK 250-2.00-4	#1 - 250 kCM	25	9	250	\$ 1.80
228347-000	SHRINKMARK 250-2.00-9					\$ 1.80
516371-000	SHRINKMARK 1000-2.00-4	350 - 1000 kCM	36	19	250	\$ 3.40
858589-000	SHRINKMARK 1000-2.00-9					\$ 3.40

Color: X = 9 Blanco, X = 4 Amarillo. (*) Para impresión por transferencia térmica, consultar con TE Connectivity Colombia.

LISTA DE PRECIOS DIVISIÓN DE ENERGÍA

Lista No. 28

Entrada en Vigencia Revisión 0, enero 1º 2023

