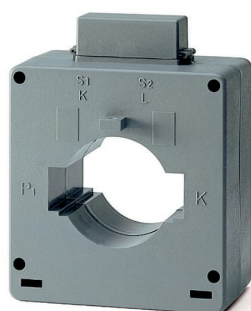


PRODUCT-DETAILS

CT6/1500

CT6/1500 Current transformer



Información General

Tipo de producto extendido	CT6/1500
Código de producto	2CSG421220R1101
EAN	8012542606307
Descripción corta	CT6/1500 Current transformer
Descripción larga	CT6/1500 is used to transform primary currents to $.5A$ secondary currents for c.a. measurement instruments

Technical

Uso del cable	Cable and Horizontal bar
Corriente primaria nominal (I_{pn})	1500 A
Corriente nominal del secundario (I_{sn})	5 A
Función de límite de corriente	FS 5
Frecuencia (f)	50 ... 60 Hz
Potencia de salida aparente	20 V·A
Pérdida de potencia	16 W
Conexión de salida secundaria	Plug-in connection
Precisión	$\pm 0,5\%$
Tipo de montaje	Through Primary
Número de modelo	Through-feed current converter
Sección del cable	50 mm

Sección transversal <u>nominal</u>	60 x 20 mm
---------------------------------------	------------

Ambiente

Temperatura ambiente	Funcionamiento -5 ... 50 °C
Grado de protección	IP30
Estado de RoHS	Following EU Directive 2002/95/EC August 18, 2005 and amendment
Información sobre RoHS	2CSC445004K0201
Información medioambiental	See RoHS Information
Plantilla de notificación de minerales de conflicto (CMRT)	9AKK108468A3363

Dimensiones

Ancho del product	105 mm
Alto del product	26.5 mm
Largo del product	61 mm
Peso del product	0.53 kg

Clasificación

Embalaje Nivel 1 Unidades	box 1 piece
Embalaje Nivel 1 Peso	0.576 kg

Certificados y Declaraciones (Número de Documento)

Declaración de conformidad - CE	9AKK106713A5700
---------------------------------	-----------------

Installation

Instrucciones y manuales	No document needed
--------------------------	--------------------

Descargas Populares

Ficha técnica, información técnica	9AKK107046A0430
------------------------------------	-----------------

Clasificaciones

ETIM 8	EC002048 - Current transformer
ETIM 9	EC002048 - Current transformer
Categoría RAEE	5. Small Equipment (No External Dimension More Than 50 cm)
WEEE B2C / B2B	Business To Consumer
CN8	85043121
Clase electrónica	V11.0 : 27210902
Código de clasificación de objetos	T

Categorías

Productos y sistemas de baja tensión → Aparatos modulares de instalación → Contadores eléctricos para perfil DIN → Current Transformers

