

PRODUCT-DETAILS

TR160

TR160 Toroidal Transformer



Información General

Tipo de producto extendido	TR160
Código de producto	2CSG160100R1211
EAN	8012542743507
Descripción corta	TR160 Toroidal Transformer
Descripción larga	Residual current monitors (RCMs) with external transformer can detect leakage currents. Through minidip you can set sensitivity and intervention time. According to the same diameter, transformers are made in a single version for all relay sensitivity values.

Technical

Función de límite de corriente	FS 5
Potencia de salida aparente	2000 V·A
Conexión de salida secundaria	Screw connection
Número de modelo	Through-feed current converter
Número de entradas	Primary 1
Tipo de contador	not openable

Material Compliance

Información sobre RoHS	9AKK106713A5628
Estado de RoHS	Following EU Directive 2011/65/EU
Fecha de RoHS	20190722
Plantilla de notificación de minerales de conflicto (CMRT)	9AKK108468A3363

Dimensiones

Ancho del product	0.220 m
Alto del producto	0.236 m
Largo del product	0.064 m
Peso del product	0.900 kg
Diámetro interior	160 mm

Clasificación

Embalaje Nivel 1 Unidades	box 1 piece
Embalaje Nivel 1 Peso	1.15 kg

Certificados y Declaraciones (Número de Documento)

Declaración de conformidad - CE	9AKK106713A5628
---------------------------------	-----------------

Installation

Instrucciones y manuales	No document needed
--------------------------	--------------------

Descargas Populares

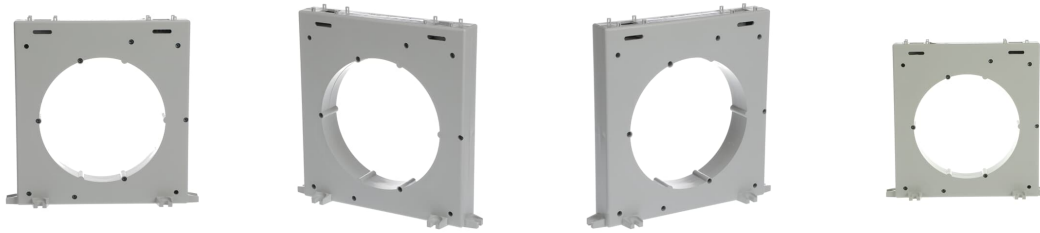
Ficha técnica, información técnica	9AKK107046A0424
------------------------------------	-----------------

Clasificaciones

ETIM 8	EC002048 - Current transformer
ETIM 9	EC002048 - Current transformer
Categoría RAEE	5. Small Equipment (No External Dimension More Than 50 cm)
WEEE B2C / B2B	Business To Business
CN8	85043121
Clase electrónica	V11.0 : 27210902
Código de clasificación de objetos	F

Categorías

Productos y sistemas de baja tensión → Aparatos modulares de instalación → Interruptores diferenciales → Relés diferenciales



360°