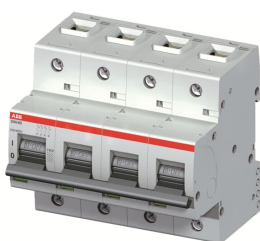


PRODUCT-DETAILS

S804B-C100

S804B-C100 Interruptor automático alta capacidad



Información General

Tipo de producto extendido	S804B-C100
Código de producto	2CCS814001R0824
EAN	7612271416454
Descripción corta	S804B-C100 Interruptor automático alta capacidad
Descripción larga	<p>The S804B-C100 is a 4-pole High Performance Circuit breaker with C-characteristic, with cage terminal and a rated current of 100 A. It is a current limiting device with a maximum breaking capacity of 16kA at 230/400V. It can be used for voltages up to 230/400V. It has two different tripping mechanisms, the thermal tripping mechanism for overload protection and the electromechanic tripping mechanism for short circuit protection. The S804B-C100 complies with IEC/EN 60947-2 and EN 60898-1 and allows the use for residential, commercial and industrial applications. It has numerous of approvals, therefore it can be used worldwide. The extensive range of accessory makes the use of S804B-C100 more comfortable. Due to the fast arc extinction of S804B-C100 your application will be secured.</p>

Technical

Normas	IEC/EN 60947-2, IEC/EN 60898-1
Característica de tropiezo	C
Tensión nominal (U_r)	acc. to IEC 60947-2 400 V AC acc. to IEC 60947-2 300 V DC acc. to IEC 60898-1 400 V AC
Tensión nominal de operación	acc. to IEC 60898-1 400 V
Tensión nominal de aislamiento (U_i)	acc. to IEC/EN 60664-1 500 V

Tensión nominal soportada por impulsos (U _{imp})	6 kV
Tipo de tensión de entrada	AC/DC
Corriente nominal (I _n)	100 A
Corriente nominal de funcionamiento (I _e)	100 A
Capacidad nominal de cortocircuito	(230 V) 10 kA (400 V) 10 kA
Capacidad nominal de corte en cortocircuito (I _{cu})	(230 V) 16 kA (400 V) 16 kA
Corriente nominal de cortocircuito condicional (I _{nc})	(230 V) 16 kA (400 V) 16 kA
Capacidad nominal de corte en cortocircuito en servicio (I _{cs})	(230 / 400 V AC) 10 kA
Frecuencia (f)	50...60 Hz
Frecuencia nominal (f)	50/60 Hz
Pérdida de potencia	32 W at Rated Operating Conditions per Pole 8 W
Indicación de la posición del contacto	ON / OFF / TRIP
Clase de limitación de energía	3
Número de postes protegidos	4
Número de polos	4
Categoría de sobretensión	III
Par de apriete	3.5 N·m
Tipo de desbloqueo	C
Marcado del actuador	I / O
Material de la carcasa	Insulation group I, RAL 7035
Montaje en contactores	TH35-15 (35 x 15 mm Mounting Rail) acc. to IEC 60715 TH35-7.5 (35 x 7.5 mm Mounting Rail) acc. to IEC 60715
Posición de montaje	Any
Destornillador recomendado	Pozidriv 2
Accesorios disponibles	Yes
Observaciones	Connection from top and bottom Connecting with CU only IP40 in enclosure with cover Cage terminal with captive screw
Capacidad de conexión	Flexible 0 ... 50 mm ² Rigid 0 ... 70 mm ²
Tipo de terminal	Screw Terminals

Ambiente

Temperatura ambiente	-25...60 °C
Temperatura ambiente	Funcionamiento -25 ... 60 °C
Temperatura del aire ambiente de referencia	acc. to IEC60947-2 30 °C
Grado de protección	IP20
Grado de contaminación	3
Estado de RoHS	Following EU Directive 2011/65/EU
Información sobre RoHS	9AKK107680A3903 2CCC005083D0202
Información	2CCY413207D0203

medioambiental

Plantilla de notificación de minerales de conflicto (CMRT)	9AKK108468A3363
--	-----------------

Dimensiones

Anchura en número de espacios modulares	6
Ancho del product	106 mm
Alto del producto	95 mm
Largo del product	82.5 mm
Peso del product	980 g
Profundidad incorporada (t ₂)	82.5 mm

Clasificación

Embalaje Nivel 1 Unidades	box 1 piece
Embalaje Nivel 1 Peso	1010 g

Certificados y Declaraciones (Número de Documento)

Declaración de conformidad - CE	2CCC005083D0202
---------------------------------	-----------------

Installation

Instrucciones y manuales	2CCC413016M0008
--------------------------	-----------------

Descargas Populares

Ficha técnica, información técnica	2CCC413003C0208
------------------------------------	-----------------

Clasificaciones

ETIM 8	EC000042 - Miniature circuit breaker (MCB)
ETIM 9	EC000042 - Miniature circuit breaker (MCB)
Categoría RAEE	5. Small Equipment (No External Dimension More Than 50 cm)
WEEE B2C / B2B	Business To Business
CN8	85362020
Clase electrónica	V11.0 : 27141901
Código de clasificación de objetos	F

Categorías

Productos y sistemas de baja tensión → Aparatos modulares de instalación → High Performance Circuit Breakers HPCBs → Interruptores automáticos alto rendimiento HPCBs

