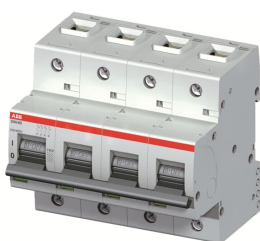


PRODUCT-DETAILS

S804B-C80

S804B-C80 Interruptor automático alta capacidad



Información General

| | |
|----------------------------|--|
| Tipo de producto extendido | S804B-C80 |
| Código de producto | 2CCS814001R0804 |
| EAN | 7612271416416 |
| Descripción corta | S804B-C80 Interruptor automático alta capacidad |
| Descripción larga | <p>The S804B-C80 is a 4-pole High Performance Circuit breaker with C-characteristic, with cage terminal and a rated current of 80 A. It is a current limiting device with a maximum breaking capacity of 16kA at 230/400V. It can be used for voltages up to 230/400V. It has two different tripping mechanisms, the thermal tripping mechanism for overload protection and the electromechanic tripping mechanism for short circuit protection. The S804B-C80 complies with IEC/EN 60947-2 and EN 60898-1 and allows the use for residential, commercial and industrial applications. It has numerous of approvals, therefore it can be used worldwide. The extensive range of accessory makes the use of S804B-C80 more comfortable. Due to the fast arc extinction of S804B-C80 your application will be secured.</p> |

Technical

| | |
|--|--|
| Normas | IEC/EN 60947-2, IEC/EN 60898-1 |
| Característica de tropiezo | C |
| Tensión nominal (U_r) | acc. to IEC 60947-2 400 V AC acc. to IEC 60947-2 300 V DC acc. to IEC 60898-1 400 V AC |
| Tensión nominal de operación | acc. to IEC 60898-1 400 V |
| Tensión nominal de aislamiento (U_i) | acc. to IEC/EN 60664-1 500 V |

| | |
|--|--|
| Tensión nominal soportada por impulsos (U_{imp}) | 6 kV |
| Tipo de tensión de entrada | AC/DC |
| Corriente nominal (I_n) | 80 A |
| Corriente nominal de funcionamiento (I_e) | 80 A |
| Capacidad nominal de cortocircuito | (230 V) 10 kA (400 V) 10 kA |
| Capacidad nominal de corte en cortocircuito (I_{cu}) | (230 V) 16 kA (400 V) 16 kA |
| Corriente nominal de cortocircuito condicional (I_{nc}) | (230 V) 16 kA (400 V) 16 kA |
| Capacidad nominal de corte en cortocircuito en servicio (I_{cs}) | (230 / 400 V AC) 10 kA |
| Frecuencia (f) | 50...60 Hz |
| Frecuencia nominal (f) | 50/60 Hz |
| Pérdida de potencia | 25.6 W at Rated Operating Conditions per Pole 6.4 W |
| Indicación de la posición del contacto | ON / OFF / TRIP |
| Clase de limitación de energía | 3 |
| Número de postes protegidos | 4 |
| Número de polos | 4 |
| Categoría de sobretensión | III |
| Par de apriete | 3.5 N·m |
| Tipo de desbloqueo | C |
| Marcado del actuador | I / O |
| Material de la carcasa | Insulation group I, RAL 7035 |
| Montaje en contactores | TH35-15 (35 x 15 mm Mounting Rail) acc. to IEC 60715 TH35-7.5 (35 x 7.5 mm Mounting Rail) acc. to IEC 60715 |
| Posición de montaje | Any |
| Destornillador recomendado | Pozidriv 2 |
| Accesorios disponibles | Yes |
| Observaciones | Connection from top and bottom Connecting with CU only IP40 in enclosure with cover Cage terminal with captive screw |
| Capacidad de conexión | Flexible 0 ... 50 mm ² Rigid 0 ... 70 mm ² |
| Tipo de terminal | Screw Terminals |

Ambiente

| | |
|---|------------------------------------|
| Temperatura ambiente | -25...60 °C |
| Temperatura ambiente | Funcionamiento -25 ... 60 °C |
| Temperatura del aire ambiente de referencia | acc. to IEC60947-2 30 °C |
| Grado de protección | IP20 |
| Grado de contaminación | 3 |
| Estado de RoHS | Following EU Directive 2011/65/EU |
| Información sobre RoHS | 9AKK107680A3903 2CCC005083D0202 |
| Información | 2CCY413207D0203 |

medioambiental

| | |
|--|-----------------|
| Plantilla de notificación de minerales de conflicto (CMRT) | 9AKK108468A3363 |
|--|-----------------|

Dimensiones

| | |
|---|---------|
| Anchura en número de espacios modulares | 6 |
| Ancho del product | 106 mm |
| Alto del producto | 95 mm |
| Largo del product | 82.5 mm |
| Peso del product | 980 g |
| Profundidad incorporada (t ₂) | 82.5 mm |

Clasificación

| | |
|---------------------------|-------------|
| Embalaje Nivel 1 Unidades | box 1 piece |
| Embalaje Nivel 1 Peso | 1010 g |

Certificados y Declaraciones (Número de Documento)

| | |
|---------------------------------|-----------------|
| Declaración de conformidad - CE | 2CCC005083D0202 |
|---------------------------------|-----------------|

Installation

| | |
|--------------------------|-----------------|
| Instrucciones y manuales | 2CCC413016M0008 |
|--------------------------|-----------------|

Descargas Populares

| | |
|------------------------------------|-----------------|
| Ficha técnica, información técnica | 2CCC413003C0208 |
|------------------------------------|-----------------|

Clasificaciones

| | |
|------------------------------------|--|
| ETIM 8 | EC000042 - Miniature circuit breaker (MCB) |
| ETIM 9 | EC000042 - Miniature circuit breaker (MCB) |
| Categoría RAEE | 5. Small Equipment (No External Dimension More Than 50 cm) |
| WEEE B2C / B2B | Business To Business |
| CN8 | 85362020 |
| Clase electrónica | V11.0 : 27141901 |
| Código de clasificación de objetos | F |

Categorías

Productos y sistemas de baja tensión → Aparatos modulares de instalación → High Performance Circuit Breakers HPCBs → Interruptores automáticos alto rendimiento HPCBs

