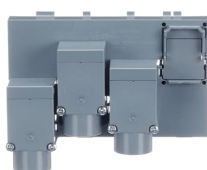


PRODUCT-DETAILS

ZLSP934-3L-R-1

ZLSP934-3L-R-1 Incoming POWER BAR



Información General

Tipo de producto extendido	ZLSP934-3L-R-1
Código de producto	2CCG000039R0001
EAN	7612271506155
Descripción corta	ZLSP934-3L-R-1 Incoming POWER BAR
Descripción larga	Incoming block bolt-on right side 3L 250A solution M8 50mm ² up to 150mm or 4/0AWG for UL. This solution is only possible to mount on a ZLSP908 (not on ZLSP906, ZLS906, ZLS908). For the SMISLINE TP Power Bar System

Technical

Corriente nominal (I_n)	250 A
Número de modelo	Flat
Acabado de superficie	Tinned
Opciones proporcionadas	ZLSP

Material Compliance

Información sobre RoHS	9AKK107991A9647
Estado de RoHS	Following EU Directive 2011/65/EU and Amendment 2015/863 July 22, 2019
Fecha de RoHS	20190606
Plantilla de notificación de minerales de conflicto (CMRT)	9AKK108468A3363

Ambiente

Información medioambiental	9AKK108467A9561
----------------------------	-----------------

Dimensiones

Ancho del product	58 mm
Alto del producto	106 mm
Largo del product	144 mm
Peso del product	375 g

Clasificación

Embalaje Nivel 1	carton 1 piece
Unidades	
Embalaje Nivel 1 Peso	493 g

Certificados y Declaraciones (Número de Documento)

Declaración de conformidad - CE	9AKK107991A9647
---------------------------------	-----------------

Installation

Instrucciones y manuales	2CCR216000B0001
--------------------------	-----------------

Descargas Populares

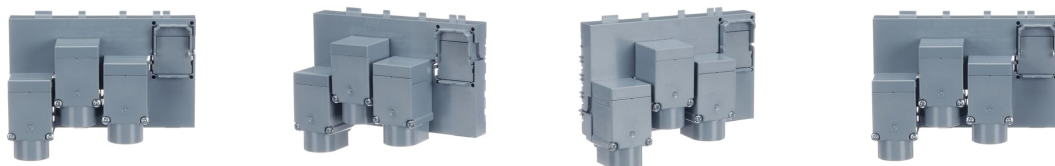
Ficha técnica, información técnica	9AKK107492A6192
------------------------------------	-----------------

Clasificaciones

ETIM 8	EC001522 - Busbar
ETIM 9	EC001522 - Busbar
Categoría RAEE	Product Not in WEEE Scope
WEEE B2C / B2B	Business To Business
CN8	85389040
Clase electrónica	V11.0 : 27370303
Código de clasificación de objetos	F

Categorías

Productos y sistemas de baja tensión → Aparatos modulares de instalación → Plug-in Distribution Systems → Plug-in Distribution Systems Accessories → Accessories for Plug-in Distribution Systems 250A



360°