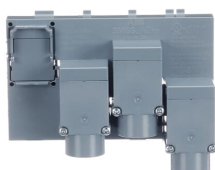


PRODUCT-DETAILS

ZLSP934-3L-1

ZLSP934-3L-1 Incoming POWER BAR



Información General

Tipo de producto extendido	ZLSP934-3L-1
Código de producto	2CCG000036R0001
EAN	7612271506124
Descripción corta	ZLSP934-3L-1 Incoming POWER BAR
Descripción larga	Incoming block bolt-on left side 3L 250A solution M8 50mm ² up to 150mm or 4/0AWG for UL. This solution is only possible to mount on a ZLSP908 (not on ZLSP906, ZLS906, ZLS908). For the SMISLINE TP Power Bar System

Technical

Corriente nominal (I _n)	250 A
Número de modelo	Flat
Acabado de superficie	Tinned
Opciones proporcionadas	ZLSP

Material Compliance

Información sobre RoHS	9AKK107991A9647
Estado de RoHS	Following EU Directive 2011/65/EU and Amendment 2015/863 July 22, 2019
Fecha de RoHS	20190606

Plantilla de notificación
de minerales de
conflicto (CMRT)

9AKK108468A3363

Ambiente

Información
medioambiental

9AKK108467A9561

Dimensiones

Ancho del product	58 mm
Alto del producto	106 mm
Largo del product	144 mm
Peso del product	375 g

Clasificación

Embalaje Nivel 1 Unidades	carton 1 piece
Embalaje Nivel 1 Peso	493 g

Certificados y Declaraciones (Número de Documento)

Declaración de conformidad - CE	9AKK107991A9647
------------------------------------	-----------------

Installation

Instrucciones y manuales	2CCR216000B0001
-----------------------------	-----------------

Descargas Populares

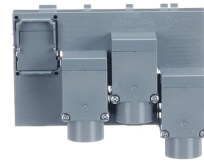
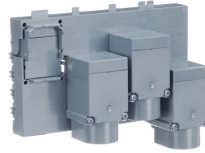
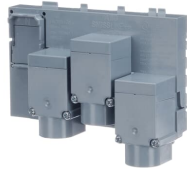
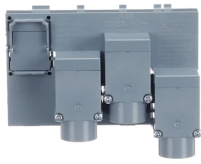
Ficha técnica, información técnica	9AKK107492A6192
---------------------------------------	-----------------

Clasificaciones

ETIM 8	EC001522 - Busbar
ETIM 9	EC001522 - Busbar
Categoría RAEE	Product Not in WEEE Scope
WEEE B2C / B2B	Business To Business
CN8	85389040
Clase electrónica	V11.0 : 27370303
Código de clasificación de objetos	F

Categorías

Productos y sistemas de baja tensión → Aparatos modulares de instalación → Plug-in Distribution Systems → Plug-in Distribution Systems Accessories → Accessories for Plug-in Distribution Systems 250A



360°