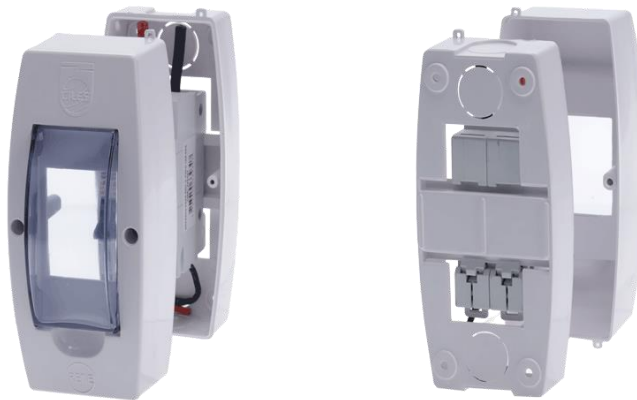




Presente en el futuro!

FICHA TECNICA.

Caja de protección riel 1C y 2C



Características

Producto	Caja para protección de circuitos / breaker tipo riel, 1C y 2C
Material	ABS con protección UV
Color	Blanco
Usos	Se utiliza para protección de circuitos en redes internas de locales y burbujas comerciales, para maniobra de circuitos de iluminación o para protección de motores, equipos de aire acondicionado y duchas eléctricas; compacto, con diseño moderno y de fácil instalación.
Tipo instalación	Sobreponer
Visor	Si - Cristal (Polímero) - previene operación accidental de la potencia
Knock-outs	1/2 "
Icc=Corriente de corto circuito (KA)	6
Ue=Tensión Nominal (V)	120/240
In=Capacidad de corriente nominal (A)	75
Grado IP	20

Bogotá Sala de Ventas

Carrera 12 No 13 - 46
PBX: 6013360755 - 6013412439
Celular: 312 3055335

Centro de Distribución

Carrera 18 No 19A - 36
PBX: 6013360755 EXT: 2101

