



Cajas de Empalme Plásticas

Ficha Técnica



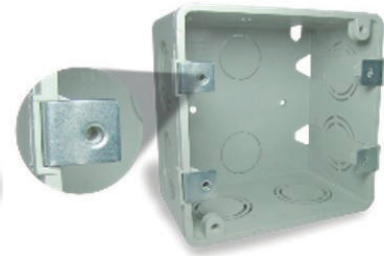
Caja 2X4



Caja OG



Caja 4X4



Caja 10X10

Especificaciones Técnicas

Marca Comercial

⚡ Eléctricas JG (EJG)

Partida Arancelaria

⚡ 39.25.90.00.00

Materiales:

⚡ Policarbonato (PC)★
⚡ Polipropileno (PP)

Referencias

⚡ 2X4 - 5800
⚡ OG - 8 lados
⚡ 4X4 - 2400
⚡ 10X10 - doble fondo

Colores:

⚡ Blanco
⚡ Verde
⚡ Negro

★ Línea Premiun: permite uso para construcción con vaciado

**Línea Negra
LIBRE DE HALOGENO**

Referencia		2X4	OG	4X4	10X10
Dimensiones milímetros	Largo	104	97	97	105
	Ancho	59	NA	97	105
	Alto	50	43	43	68

Certificaciones

Certificado 7022-2018 - Numeral 20.5.1 del reglamento Técnico de instalaciones electricas RETIE - Esquema 5

