



ELÉCTRICAS·JG

CONSTRUIMOS CONTIGO LA SEGURIDAD DE TU ESPACIO

Caja 2X4 Canaleta Ficha Técnica



Especificaciones Técnicas

Marca Comercial

⚡ Electricas JG (EJG)

Color:

⚡ Blanco

Partida Arancelaria

⚡ 39.25.90.00.00

Materiales:

⚡ Policarbonato (PC)

⚡ Incluye 2 tornillos

Otros Datos:

⚡ Empacado en Bolsa

⚡ Unid. Emp 152

**Dimensiones
milímetros**

Largo	129
Ancho	80
Alto	31

Uso

Este tipo de caja es homologable con cualquier tipo de canaleta. Generalmente se utiliza para ubicar suichería, tomas corriente o tomas de datos; así entonces como complemento del toma debe definirse el tipo de tapa a utilizar.

Revisa nuestro portafolio de tapas y accesorios para que no te falte nada.

Certificaciones

RETIE - Colombia

Certificado 7022-2018 - Numeral 20.5.1 del reglamento Técnico de instalaciones electricas RETIE - Esquema 5



Inversiones Pérez Vélez S.A
Dir.:Calle 98 Sur # 48 - 270 BG 9
Tel.:(57 4) 480 54 30
ventas@electricasjg.co



ELÉCTRICAS·JG
CONSTRUIMOS CONTIGO LA SEGURIDAD DE TU ESPACIO



ELÉCTRICAS·JG

CONSTRUIMOS CONTIGO LA SEGURIDAD DE TU ESPACIO

Caja Multiproposito

Ficha Técnica



Especificaciones Técnicas

Marca Comercial

- ⚡ Electricas JG (EJG)
- ⚡ Marca Personalizable

Materiales:

- ⚡ Policarbonato (PC)
- ⚡ Alto Impacto
- ⚡ Cobre
- ⚡ Latón

Colores Base:

- ⚡ Blanca
- ⚡ Gris Clara
- ⚡ Gris Oscura

Colores Tapa:

- ⚡ Blanca
- ⚡ Gris Clara
- ⚡ Gris Oscura
- ⚡ Transparente

Partida Arancelaria

- ⚡ 39.25.90.00.00

Dimensiones milímetros	Ext.	Int.
Largo	210	200
Ancho	160	149
Alto	75	52

Uso

Puede utilizarse en contadores prepago de energía, protección para impulsador de cercas eléctricas, localización de cámaras de seguridad o circuitos cerrados de televisión de tamaño mediano, o bien, para realizar cualquier otra interconexión eléctrica deseada.

Caja que cumple con propiedad Ip55 - para la resistencia de agua lluvia y polvo.

Certificaciones

RETIE - Colombia

Certificado 7022-2018 - Numeral 20.5.1 del reglamento Técnico de instalaciones electricas RETIE - Esquema 5



Inversiones Pérez Vélez S.A
Dir.: Calle 98 Sur # 48 - 270 B6 9
Tel.: (57 4) 480 54 30
ventas@electricasjg.co



ELÉCTRICAS·JG
CONSTRUIMOS CONTIGO LA SEGURIDAD DE TU ESPACIO



Cajas de Empalme Metálicas

Ficha Técnica



Caja 2X4



Caja OG



Caja 4X4



Caja 10X10

Especificaciones Técnicas

Marca Comercial

⚡ Eléctricas JG (EJG)

Acabado

⚡ Zincado

Materiales:

⚡ Lamina Cold Rolled

⚡ Lámina Galvanizada ★

Referencias

⚡ 2X4 - 5800

⚡ OG - 8 lados

⚡ 4X4 - 2400

⚡ 10X10 - doble fondo

Partida Arancelaria

⚡ 85.36.90.10.00

★ Línea embutida en lámina galvanizada em caliente. Mejorando duración.

Referencia		2X4	OG	4X4	10X10
Dimensiones milímetros	Largo	104	85	100	100
	Ancho	59	85	100	100
	Alto	50	30	40	56.5

Certificaciones

RETIE - Colombia

Certificado 7022-2018 - Numeral 20.5.1 del reglamento Técnico de instalaciones electricas RETIE - Esquema 5



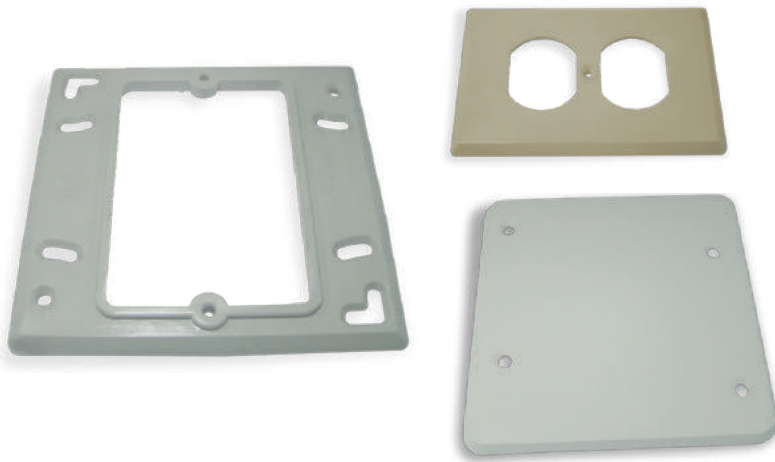


ELÉCTRICAS·JG

CONSTRUIMOS CONTIGO LA SEGURIDAD DE TU ESPACIO

Tapas Plásticas

Ficha Técnica



Especificaciones Técnicas

Marca Comercial

⚡ Eléctricas JG (EJG)

Partida Arancelaria

⚡ 39.25.90.00.00

Colores:

- ⚡ Blanco
- ⚡ Verde
- ⚡ Negro

Referencias

- ⚡ 2X4 - 5800
- ⚡ OG - Redonda (Octagonal)
- ⚡ 4X4 - 2400
- ⚡ Suplemento

Materiales

- ⚡ Policarbonato (PC)
- ⚡ Polipropileno (PP)

Dimensiones

		2X4	OG	4X4	SUPL.
Dimensiones milímetros	Largo	113.1	106.2	107.5	105.7
	Ancho	73	NA	114.2	113.9



Inversiones Pérez Vélez S.A
Dir.: Calle 98 Sur # 48 - 270 BG 9
Tel.: (57 4) 480 54 30
ventas@electricasjg.co



ELÉCTRICAS·JG
CONSTRUIMOS CONTIGO LA SEGURIDAD DE TU ESPACIO



ELÉCTRICAS·JG

CONSTRUIMOS CONTIGO LA SEGURIDAD DE TU ESPACIO

Tapas Metálicas

Ficha Técnica



Especificaciones Técnicas

Marca Comercial

⚡ Eléctricas JG (EJG)

Partida Arancelaria

⚡ 39.25.90.00.00

Referencias

- ⚡ 2X4 - 5800 Cal. 24
- ⚡ 2X4 Perforada Cal. 24
- ⚡ OG - 8 lados Cal 24
- ⚡ OG -Perforada Cal 24
- ⚡ 4X4 - 2400 Cal 24
- ⚡ Suplemento Cal 20
- ⚡ Suplemento Cal 24

Acabado:

Zincado

- ⚡ Opc 1- Galvanizado en Caliente
- ⚡ Opc 2 - Lamina Cold Rolled y Zincado en Frio

Dimensiones

		2X4	OG	4X4	SUPL.
Dimensiones milímetros	Largo	113.1	106.2	107.5	105.7
	Ancho	73	NA	114.2	113.9



Inversiones Pérez Vélez S.A
Dir.:Calle 98 Sur # 48 - 270 BG 9
Tel.:(57 4) 480 54 30
ventas@electricasjg.co



ELÉCTRICAS·JG
CONSTRUIMOS CONTIGO LA SEGURIDAD DE TU ESPACIO



Cajas de Empalme Plásticas

Ficha Técnica



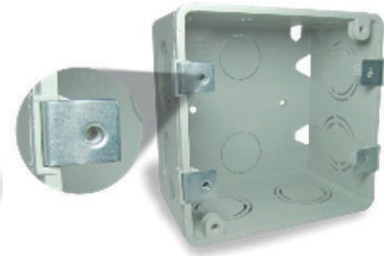
Caja 2X4



Caja OG



Caja 4X4



Caja 10X10

Especificaciones Técnicas

Marca Comercial

⚡ Eléctricas JG (EJG)

Partida Arancelaria

⚡ 39.25.90.00.00

Materiales:

⚡ Policarbonato (PC)★
⚡ Polipropileno (PP)

Referencias

⚡ 2X4 - 5800
⚡ OG - 8 lados
⚡ 4X4 - 2400
⚡ 10X10 - doble fondo

Colores:

⚡ Blanco
⚡ Verde
⚡ Negro

★ Línea Premiun: permite uso para construcción con vaciado

Línea Negra
LIBRE DE HALOGENO

Referencia		2X4	OG	4X4	10X10
Dimensiones milímetros	Largo	104	97	97	105
	Ancho	59	NA	97	105
	Alto	50	43	43	68

Certificaciones

Certificado 7022-2018 - Numeral 20.5.1 del reglamento Técnico de instalaciones electricas RETIE - Esquema 5





Tableros de Breaker

Ficha Técnica



Vista Frontal

Especificaciones Técnicas

Marca Comercial

- ⚡ Electricas JG (EJG)
- ⚡ Marca Personalizable

Nro Circuitos

- ⚡ 2 Circuitos
- ⚡ 4 Circuitos
- ⚡ 6 Circuitos

Tipo de Breaker

- ⚡ Enchufable

Colores:

- ⚡ Base Gris
- ⚡ Tapa Blanca
- ⚡ Visor Humo ó Transparente

Partida Arancelaria

- ⚡ 85.38.10.00.00

Materiales:

- ⚡ Policarbonato (PC)
- ⚡ Alto Impacto
- ⚡ Cobre
- ⚡ Latón

Referencia		2 Circ.	4 Circ.	6 Circ.
Número	3 Hilos	110 V	110 V	110 V
Hilos	4 Hilos	220 V	110-220 V	110-220 V

Dimensiones milímetros	Tapa	Base
Alto	118	66
Largo	217	193
Ancho	240	210

Certificaciones

RETIE - Colombia

Certificado 7007-2018 - Numeral 20.23.1 del reglamento Técnico de instalaciones electricas RETIE - Esquema 5





ELÉCTRICAS·JG

CONSTRUIMOS CONTIGO LA SEGURIDAD DE TU ESPACIO

Tomás Dobles y Multitomas

Ficha Técnica



Especificaciones Técnicas

Marca Comercial

⚡ Electricas JG (EJG)

Color:

⚡ Blanco
⚡ Beige

Materiales:

⚡ Policarbonato (PC)
⚡ Toma Leviton
⚡ Cable Centelsa

Otros Datos:

⚡ Empacado en Caja

Partida Arancelaria

⚡ 85.36.69.00.00

Referencia		Toma		Capacidad Técnica	
		Doble	Cuadruple	Amperaje	15 A
Dimensiones milímetros	Largo	104	190	Voltaje	125 V
	Ancho	43	48		
	Alto	25	28		

Opción cable de 1 , 3, 5, 8 y 10 metros. Se entrega en calibre 3X14 para cumplir con la norma RETIE que aplica para extensiones

* Opción de servicio para tomas marca Leviton certificados

Certificaciones

RETIE - Colombia

Certificado 0570 - Numeral 20.18.1 del reglamento Técnico de instalaciones electricas RETIE - Esquema 5



Inversiones Pérez Vélez S.A
Dir.:Calle 98 Sur # 48 - 270 BG 9
Tel.:(57 4) 480 54 30
ventas@electricasjg.co



ELÉCTRICAS·JG

CONSTRUIMOS CONTIGO LA SEGURIDAD DE TU ESPACIO



Grapas Conduit

Ficha Técnica



Especificaciones Técnicas

Marca Comercial

⚡ Electricas JG (EJG)

Acabado:

⚡ Zincado

Otros Datos:

⚡ Empacado en bolsa

Material:

⚡ Lámina Cold Rolled

⚡ Gavanizado

Partida Arancelaria

⚡ 73.17.00.00.00

Otros Nombres

⚡ Abrazadera

Usos

⚡ Tuberia PVC

⚡ Tuberia EMT

Dimensiones

Calibre	Tipo	Referencias Disponibles
20	PVC Sencilla	3/8 1/2 3/4 1 1 1/4 1 1/2 2
20	PVC Doble	3/8 1/2 3/4 1 1 1/4 1 1/2 2
24	PVC Sencilla	1/2
20	EMT Sencilla	1/2 3/4
20	EMT Doble	1/2 3/4



ELÉCTRICAS·JG

CONSTRUIMOS CONTIGO LA SEGURIDAD DE TU ESPACIO

Caja Cámara Ficha Técnica



Especificaciones Técnicas

Marca Comercial

⚡ Electricas JG (EJG)

Color:

⚡ Blanco o negro

Partida Arancelaria

⚡ 39.25.90.00.00

Materiales:

- ⚡ Policarbonato (PC)
- ⚡ Incluye 4 tornillos
- ⚡ Empaque Esponjoso

Otros Datos:

- ⚡ Empacado en Bolsa
- ⚡ Unid. Emp 72

**Dimensiones
milímetros**

Largo	
Ancho	
Alto	

Uso

Este tipo de caja se usa generalmente para instalación de circuitos cerrados de televisión. Es decir, interconexión de cámaras de vigilancia o sensores. Como complemento, las cajas cumplen con IP 55 que se refiere a que resiste agua lluvia y polvo.

Revisa nuestro portafolio de tapas y accesorios para que no te falte nada.

Certificaciones

RETIE - Colombia

Certificado 7022-2018 - Numeral 20.5.1 del reglamento Técnico de instalaciones eléctricas RETIE - Esquema 5



Inversiones Pérez Vélez S.A
Dir.: Calle 98 Sur # 48 - 270 BG 9
Tel.: (57 4) 480 54 30
ventas@electricasjg.co



ELÉCTRICAS·JG

CONSTRUIMOS CONTIGO LA SEGURIDAD DE TU ESPACIO



ELÉCTRICAS · JG

CONSTRUIMOS CONTIGO LA SEGURIDAD DE TU ESPACIO



Cajas de Paso

Ficha Técnica

Especificaciones Técnicas

Marca Comercial

⚡ Eléctricas JG (EJG)

Partida Arancelaria

⚡ 85.36.90.10.00

Materiales:

⚡ Lamina Cold Rolled

⚡ Pintura Electroestatica ★

Referencias

⚡ Toma doble

⚡ Datos

⚡ Ciega / Lisa

Dimensiones milímetros

	Ext.	Perf
Largo	125	1/2 y 3/4
Ancho	125	1/2 y 3/4
Alto	52	

★ Alta Duración

También se pueden hacer Galvanizadas

Uso

Caja de interconexión eléctrica. Puede ser utilizada como salida de toma doble u otros



Inversiones Pérez Vélez S.A
Dir.: Calle 98 Sur # 48 - 270 B6 9
Tel.: (57 4) 480 54 30
ventas@electricasjg.co



ELÉCTRICAS · JG
CONSTRUIMOS CONTIGO LA SEGURIDAD DE TU ESPACIO



ELÉCTRICAS·JG

CONSTRUIMOS CONTIGO LA SEGURIDAD DE TU ESPACIO

Plafón Millenium Ficha Técnica



Especificaciones Técnicas

Marca Comercial

⚡ Electricas JG (EJG)

Color:

⚡ Blanco

Materiales:

- ⚡ Policarbonato (PC)
- ⚡ Tornillos en Aluminio
- ⚡ Tornillos en Hierro
- ⚡ Lengüeta de Latón
- ⚡ SIN CASQUILLO

Partida Arancelaria

⚡ 8536610000

Dimensiones (mm)

Diametro	118
Alto	41
Rosca	E27/27

Uso

El portalámparas o plafón millenium es inyectado en policarbonato y es utilizado para iluminar espacios mediante la instalación de bombillos ahorradores o de LED. Este producto posee borneras que permiten una instalación rápida y segura al mismo tiempo que ofrece el espacio de ubicación para canastilla de seguridad.

ADVERTENCIA: Desde 2009 en Colombia la venta o importación de Bombillos incandescentes esta prohibida en el país por lo que el producto NO esta hecho para este tipo de bombillos.

Certificaciones

RETIE & RETILAP - Colombia

Certificado 7022-2018 - Numeral 360.1 del Reglamento Técnico de Iluminación y Alumbrado Público - RETIE/RETILAP



Inversiones Pérez Vélez S.A
Dir.: Calle 98 Sur # 48 - 270 BG 9
Tel.: (57 4) 480 54 30
ventas@electricasjg.co



ELÉCTRICAS·JG
CONSTRUIMOS CONTIGO LA SEGURIDAD DE TU ESPACIO



ELÉCTRICAS·JG

CONSTRUIMOS CONTIGO LA SEGURIDAD DE TU ESPACIO

Conectores PVC

Ficha Técnica



Especificaciones Técnicas

Marca Comercial

⚡ Electricas JG (EJG)

Color:

⚡ Verde

Partida Arancelaria

⚡ 39.25.90.00.00

Materiales:

⚡ Polipropileno (PP)
⚡ PVC

Otros Datos:

⚡ Empacado en Bolsa
⚡ Unid. Emp 150 o 100

Dimensiones Pulgadas

Presión	Rosca
1/2"	1/2"
3/4"	3/4"

Uso

Se utiliza para realizar empates entre la tubería y la caja conduit permitiendo el paso adecuado del cableado y la protección de los empates. La finalidad es agregar seguridad de riesgo eléctrico en las construcciones.



Bogotá Sala de Ventas

Carrera 12 No 13 - 46
PBX: 6013360755 - 6013412439
Celular: 312 3055335

Centro de Distribución

Carrera 18 No 19A - 36
PBX: 6013360755 EXT: 2101



Inversiones Pérez Vélez S.A
Dir.: Calle 98 Sur # 48 - 270 B6 9
Tel.: (57 4) 480 54 30
ventas@electricasjg.co



ELÉCTRICAS·JG

CONSTRUIMOS CONTIGO LA SEGURIDAD DE TU ESPACIO