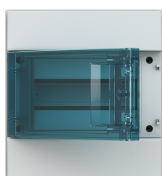


PRODUCT-DETAILS

# 65P08X12

## 65P08X12 Consumer Unit (empty)



### Información General

Tipo de producto extendido	65P08X12
Código de producto	1SL1201A00
Designación de tipo ABB	Mistral65
EAN	8000126097924
Descripción corta	65P08X12 Consumer Unit (empty)
Descripción larga	MISTRAL65 transparent door 8 DIN modules GWT 650°C

### Technical

Pérdida de potencia	20 W
Número de terminales de línea	0
Número de filas	1
Tipo de placa de cubierta	Door
Tipo de montaje	Surface mounting
Tipo de puerta	Single
Material del módulo	thermoplastic
Material de la carcasa	Plastic
Puerta transparente	Yes

Estilo de cubierta	with Notch
Unidades DIN Place	8
Número RAL	RAL 7035 - Gris luminoso
Color	Gris

## Material Compliance

Información sobre RoHS	9AKK108468A2427
Estado de RoHS	Following EU Directive 2011/65/EU and Amendment 2015/863 July 22, 2019
Fecha de RoHS	20221015
Declaración REACH	9AKK108467A3199
Plantilla de notificación de minerales de conflicto (CMRT)	9AKK108468A3363

## Ambiente

Grado de protección	IP65
Clase de protección	Isolated (Class II)
Información medioambiental	1SLC801013D0201

## Dimensiones

Anchura en número de espacios modulares	8
Ancho del product	232.000 mm
Alto del product	155.000 mm
Largo del product	250.000 mm
Peso del product	1.07 kg

## Clasificación

Embalaje Nivel 1 Unidades	box 11 piece
Embalaje Nivel 1 Peso	12.82 kg

## Certificados y Declaraciones (Número de Documento)

Declaración de conformidad - CE	9AKK108468A2427
---------------------------------	-----------------

## Installation

Instrucciones y manuales	9AKK108468A8244
--------------------------	-----------------

## Descargas Populares

Ficha técnica, información técnica	1SLC801013D0201
------------------------------------	-----------------

---

## Clasificaciones

---

ETIM 8	EC000214 - Small distribution board
ETIM 9	EC000214 - Small distribution board
Categoría RAEE	Product Not in WEEE Scope
Clase electrónica	V11.0 : 27142409
Código de clasificación de objetos	U

---

---

## Categorías

---

Productos y sistemas de baja tensión → Envoltorios y sistemas de cableado → Cajas de distribución → Cajas de distribución de empotrar → MISTRAL65

