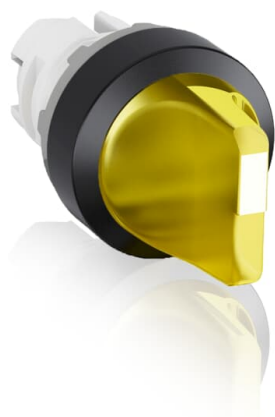


PRODUCT-DETAILS

M2SS1-11Y

M2SS1-11Y Selector Switch



Información General

| | |
|----------------------------|--|
| Tipo de producto extendido | M2SS1-11Y |
| Código de producto | 1SFA611200R1103 |
| EAN | 7320500283349 |
| Descripción corta | M2SS1-11Y Selector Switch |
| Descripción larga | <p>The M2SS1-11Y Selector Switch is: 2-position - Momentary - Short handle - Yellow - Illuminated - Black Plastic - No contact block</p> <p>This Selector Switch is part of ABB's modular plastic range, the most versatile range with a high level of flexibility and market-leading electrical ratings. Engineered for total reliability, longer lifetime, and highest mechanical durability. Self-cleaning contacts ensure reliable operation without the need for maintenance, increasing uptime. A high degree of protection guarantees reliability in extreme environments. The innovative design simplifies the entire process, from selection to easy and quick, tool-free installation. The perfect solution for every application.</p> |

Clasificación

| | |
|---------------------------|------------|
| Cantidad mínima de pedido | 10 piece |
| Código arancelario | 8536501999 |

Descargas Populares

| | |
|------------------------------------|-----------------|
| Ficha técnica, información técnica | 1SFC151007C02__ |
|------------------------------------|-----------------|

Dimensiones

| | |
|-------------------|----------|
| Ancho del product | 0.03 m |
| Alto del producto | 0.03 m |
| Largo del product | 0.05 m |
| Peso del product | 0.024 kg |

Technical

| | |
|----------------------|--|
| Temperatura ambiente | Funcionamiento -25 ... +70 °C Almacenamiento -40 ... +85 °C |
| Color | Yellow |
| Tipo de actuador | Short handle |
| Material del bisel | Black Plastic |
| Iluminación | Illuminated |
| Función | Maintained |
| Subfunción | 2-position |
| Puestos mantenidos | B, C |
| Grado de protección | Front IP66 |
| Tipo de módulo NEMA | Type1 Type12 Type13 Type3R Type4 Type4X |
| Durabilidad mecánica | 0.5 million |

Ambiente

| | |
|--|--|
| Plantilla de notificación de minerales de conflicto (CMRT) | 9AKK108467A5658 |
| Información sobre RoHS | 2CMT2015-005452 |
| Estado de RoHS | Following EU Directive 2011/65/EU and Amendment 2015/863 July 22, 2019 |
| WEEE B2C / B2B | Business To Business |
| Categoría RAEE | Product Not in WEEE Scope |

Certificados y Declaraciones (Número de Documento)

| | |
|-----------------------------------|-----------------|
| Certificado cULus | 9AKK107046A9925 |
| Declaración de conformidad - CE | 2CMT2015-005452 |
| Declaración de conformidad - UKCA | 2CMT2020-006121 |
| Certificado DNV GL | E-14107 |

Información de Embalaje

| | |
|---------------------------|-------------|
| Embalaje Nivel 1 Unidades | bag 1 piece |
| Embalaje Nivel 1 Ancho | 0.11 m |
| Embalaje Nivel 1 Largo | 0.15 m |
| Embalaje Nivel 1 Alto | 0.03 m |

| | |
|-----------------------|---------------|
| Embalaje Nivel 1 Peso | 0.024 kg |
| Embalaje Nivel 1 EAN | 7320500283349 |

Clasificaciones

| | |
|---|--|
| Código de clasificación de objetos | S |
| ETIM 6 | EC000222 - Front element for selector switch |
| ETIM 7 | EC000222 - Front element for selector switch |
| ETIM 8 | EC000222 - Front element for selector switch |
| Clase electrónica | V11.0 : 27371213 |
| UNSPSC | 39122217 |
| Código de categoría granular de IDEA (IGCC) | 5215 >> Selector Switch Complete Assemblies |
| Número E (Finlandia) | 2338285 |
| Número E (Noruega) | 4372403 |
| Número E (Suecia) | 3715803 |

Categorías

Productos y sistemas de baja tensión → Aparatos de control → Pulsanería → Pilotos de señalización y operación → MSS Modular Selector Switches

