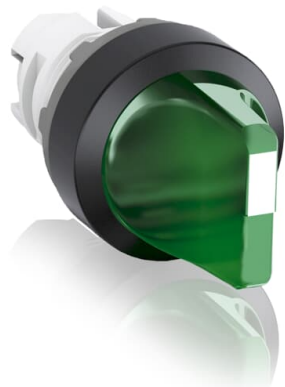


PRODUCT-DETAILS

M2SS1-11G

M2SS1-11G Selector Switch



Información General

Tipo de producto extendido	M2SS1-11G
Código de producto	1SFA611200R1102
EAN	7320500283332
Descripción corta	M2SS1-11G Selector Switch

Descripción larga	<p>The M2SS1-11G Selector Switch is: 2-position - Momentary - Short handle - Green - Illuminated - Black Plastic - No contact block</p> <p>This Selector Switch is part of ABB's modular plastic range, the most versatile range with a high level of flexibility and market-leading electrical ratings. Engineered for total reliability, longer lifetime, and highest mechanical durability. Self-cleaning contacts ensure reliable operation without the need for maintenance, increasing uptime. A high degree of protection guarantees reliability in extreme environments. The innovative design simplifies the entire process, from selection to easy and quick, tool-free installation. The perfect solution for every application.</p>
-------------------	---

Clasificación

Cantidad mínima de pedido	10 piece
Código arancelario	8536501999

Descargas Populares

Ficha técnica, información técnica	1SFC151007C02__
Instrucciones y manuales	1SFC151011M0201

Dimensiones

Ancho del product	0.03 m
Alto del producto	0.03 m
Largo del product	0.05 m
Peso del product	0.024 kg

Technical

Temperatura ambiente	Funcionamiento -25 ... +70 °C Almacenamiento -40 ... +85 °C
Color	Green
Tipo de actuador	Short handle
Material del bisel	Black Plastic
Iluminación	Illuminated
Función	Maintained
Subfunción	2-position
Puestos mantenidos	B, C
Grado de protección	Front IP66
Tipo de módulo NEMA	Type1 Type12 Type13 Type3R Type4 Type4X
Durabilidad mecánica	0.5 million

Ambiente

Plantilla de notificación de minerales de conflicto (CMRT)	9AKK108467A5658
Información sobre RoHS	2CMT2015-005452
Estado de RoHS	Following EU Directive 2011/65/EU and Amendment 2015/863 July 22, 2019
WEEE B2C / B2B	Business To Business
Categoría RAEE	Product Not in WEEE Scope

Certificados y Declaraciones (Número de Documento)

Certificado cULus	9AKK107046A9925
Declaración de conformidad - CE	2CMT2015-005452
Declaración de conformidad - UKCA	2CMT2020-006121
Certificado DNV GL	E-14107

Información de Embalaje

Embalaje Nivel 1 Unidades	bag 1 piece
Embalaje Nivel 1 Ancho	0.11 m
Embalaje Nivel 1 Largo	0.15 m
Embalaje Nivel 1 Alto	0.03 m
Embalaje Nivel 1 Peso	0.024 kg
Embalaje Nivel 1 EAN	7320500283332

Clasificaciones

Código de clasificación de objetos	S
------------------------------------	---

ETIM 6	EC000222 - Front element for selector switch
ETIM 7	EC000222 - Front element for selector switch
ETIM 8	EC000222 - Front element for selector switch
Clase electrónica	V11.0 : 27371213
UNSPSC	39122217
Código de categoría granular de IDEA (IGCC)	5215 >> Selector Switch Complete Assemblies
Número E (Finlandia)	2338283
Número E (Noruega)	4372402
Número E (Suecia)	3715802

Categorías

Productos y sistemas de baja tensión → Aparatos de control → Pulsantería → Pilotos de señalización y operación → MSS Modular Selector Switches

