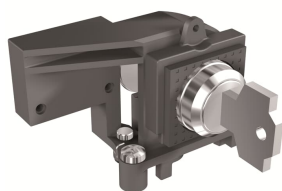


PRODUCT-DETAILS

KLC-S Key lock open N.20005 E2.2..E6.2

KLC-S Key lock open N.20005 E2.2..E6.2



Información General

| | |
|----------------------------|--|
| Tipo de producto extendido | KLC-S Key lock open N.20005 E2.2..E6.2 |
| Código de producto | 1SDA073792R1 |
| EAN | 8015644777258 |
| Descripción corta | KLC-S Key lock open N.20005 E2.2..E6.2 |
| Descripción larga | KEY LOCK EQUAL N.20005 IN OPEN BETWEEN MORE C.BREAKERS E2.2...E6.2 |

Circular Value

| | |
|--|-----------------|
| Plantilla de notificación de minerales de conflicto (CMRT) | 9AKK108467A5658 |
| Toxic Substances Control Act - TSCA | 9AKK108467A8326 |

Ambiente

| | |
|----------------------------|--|
| Información medioambiental | 9AKK108467A6707 |
| Declaración REACH | 9AKK108466A1425 |
| Información sobre RoHS | 9AKK108466A1424 |
| Estado de RoHS | Following EU Directive 2011/65/EU and Amendment 2015/863 July 22, 2019 |

Clasificación

| | |
|----------------------------------|--------------|
| Código de pedido EE.UU. y Canadá | ZEBKLC55 |
| EAN | 801564477258 |
| Cantidad mínima de pedido | 1 piece |
| Código arancelario | 85389099 |

Dimensiones

| | |
|------------------|--------|
| Peso del product | 0.2 kg |
|------------------|--------|

Información de Embalaje

| | |
|---------------------------|--------------|
| Embalaje Nivel 1 Unidades | box 1 piece |
| Embalaje Nivel 1 Ancho | 145 mm |
| Embalaje Nivel 1 Alto | 30 mm |
| Embalaje Nivel 1 Largo | 200 mm |
| Embalaje Nivel 1 Peso | 0.3 kg |
| Embalaje Nivel 1 EAN | 801564477258 |

Información Adicional

| | |
|------------------------------------|------------------------|
| Tipo de configuración | Loose or configurable |
| Tipo de producto principal | Accessories for Emax 2 |
| Nombre del producto | Accessory |
| Tipo de producto | Accessory |
| Normas | IEC |
| Adecuado para | E2.2, E4.2, E6.2 |
| Adecuado para la clase de producto | SACE Emax 2 |

Certificados y Declaraciones (Número de Documento)

| | |
|------------------------------------|---|
| Ficha técnica, información técnica | 1SDC200023D0204 |
| Declaración de conformidad - CE | Refer to the EU Declaration of the relative Circuit Breaker |
| Instrucciones y manuales | 1SDH001000R0702 |

Clasificaciones

| | |
|---|--|
| ETIM 7 | EC002498 - Accessories for low-voltage switch technology |
| ETIM 8 | EC002498 - Accessories/spare parts for low-voltage switch technology |
| ETIM 9 | EC002498 - Accessories/spare parts for low-voltage switch technology |
| Código de categoría granular de IDEA (IGCC) | 5219 >> Switch part or accessory |
| Código de clasificación de objetos | Q |
| UNSPSC | 39122221 |
| Categoría RAEE | 5. Small Equipment (No External Dimension More Than 50 cm) |

Categorías

Productos y sistemas de baja tensión → Interruptores automáticos → Interruptores automáticos de bastidor abierto →
Accessories for Emax 2

