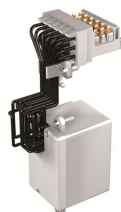


PRODUCT-DETAILS

AUX 6Q 400VAC E2.2...E6.2

AUX 6Q 400VAC E2.2...E6.2



Información General

Tipo de producto extendido	AUX 6Q 400VAC E2.2...E6.2
Código de producto	1SDA073756R1
EAN	8015644776893
Descripción corta	AUX 6Q 400VAC E2.2...E6.2
Descripción larga	6 CHANGEOVER CONTACT OPEN-CLOSED V <(><<)> 400V AC E2.2...E6.2

Circular Value

Plantilla de notificación de minerales de conflicto (CMRT)	9AKK108467A5658
Toxic Substances Control Act - TSCA	9AKK108467A8326

Ambiente

Información medioambiental	9AKK108467A6707
Declaración REACH	9AKK108466A1425
Información sobre RoHS	9AKK108466A1424
Estado de RoHS	Following EU Directive 2011/65/EU and Amendment 2015/863 July 22, 2019

Clasificación

Código de pedido EE.UU. y Canadá	ZEBAUX6
EAN	8015644776893
Cantidad mínima de pedido	1 piece
Código arancelario	85389099

Dimensiones

Peso del product	0.2 kg
------------------	--------

Información de Embalaje

Embalaje Nivel 1 Unidades	box 1 piece
Embalaje Nivel 1 Ancho	220 mm
Embalaje Nivel 1 Alto	40 mm
Embalaje Nivel 1 Largo	500 mm
Embalaje Nivel 1 Peso	0.2 kg
Embalaje Nivel 1 EAN	8015644776893

Información Adicional

Tipo de configuración	Loose or configurable
Número de contactos auxiliares CO (SPDT)	6
Tipo de producto principal	Accessories for Emax 2
Nombre del producto	Accessory
Tipo de producto	Accessory
Normas	IEC
Adecuado para	E2.2, E4.2, E6.2
Adecuado para la clase de producto	SACE Emax 2

Certificados y Declaraciones (Número de Documento)

Certificado ATEX	No certification needed
Ficha técnica, información técnica	1SDC200023D0204
Declaración de conformidad - CE	Refer to the EU Declaration of the relative Circuit Breaker
Certificado UL	No certification needed
Certificado VDE	No certification needed
Instrucciones y manuales	1SDH001000R0601

Clasificaciones

ETIM 7	EC000041 - Auxiliary contact block
--------	------------------------------------

ETIM 8	EC000041 - Auxiliary contact block
ETIM 9	EC000041 - Auxiliary contact block
Código de categoría granular de IDEA (IGCC)	4743 >> Auxiliary contact block
Código de clasificación de objetos	Q
UNSPSC	39121522
Categoría RAEE	5. Small Equipment (No External Dimension More Than 50 cm)
Clase electrónica	V11.1 : 27371302

Categorías

Productos y sistemas de baja tensión → Interruptores automáticos → Interruptores automáticos de bastidor abierto → Accessories for Emax 2

