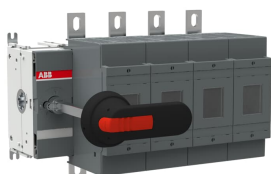


PRODUCT-DETAILS

OS400D04N2P

OS400D04N2P SWITCH FUSE



Información General

Tipo de producto extendido	OS400D04N2P
Código de producto	1SCA022719R2460
EAN	6417019230849
Descripción corta	OS400D04N2P SWITCH FUSE
Descripción larga	Switch Fuses,Front Operated,4-pole,04 (Left Side),DIN,0,1,2,Handle and shaft included,Switched - With Solid Link

Circular Value

Plantilla de notificación de minerales de conflicto (CMRT)	9AKK108467A5658
Declaración Ambiental de Producto - EPD	1SCC311198D0201
Declaración REACH	1SCC011021D0201
Información sobre RoHS	1SCC011020D0201
Toxic Substances Control Act - TSCA	1SCC011025D0201

Eco Transparency

Declaración Ambiental de Producto - EPD	1SCC311198D0201
---	-----------------

Clasificación

Cantidad mínima de pedido	1 piece
Código arancelario	85365080
País de origen	Finland (FI)

Descargas Populares

Ficha técnica, información técnica	1SCC311013C0201
Instrucciones y manuales	1SCC311015M0215
Declaración Ambiental de Producto - EPD	1SCC311198D0201

Dimensiones

Ancho del product	319 mm
Alto del producto	230 mm
Largo del product	193 mm
Peso del product	8.41 kg 18.54 lb

Technical

Corriente nominal de funcionamiento AC-21A (I_e)	(500 V) 400 A (690 V) 400 A
Corriente nominal de funcionamiento AC-22A (I_e)	(380 ... 415 V) 400 A (500 V) 400 A (690 V) 400 A
Corriente nominal de funcionamiento AC-23A (I_e)	(380 ... 415 V) 400 A (500 V) 400 A (690 V) 400 A
Potencia operativa nominal AC-23A (P_e)	(220 ... 240 V) 132 kW (400 V) 220 kW (415 V) 230 kW (500 V) 280 kW (690 V) 400 kW
Corriente térmica convencional de aire libre (I_{th})	$\Theta = 40\text{ °C}$ 400 A
Corriente térmica convencional (I_{the})	Fully Enclosed 400 A
Tensión nominal	12 kV

soportada por impulsos (U_{imp})

Tensión nominal de aislamiento (U_i) 1000 V

Tensión nominal de operación Main Circuit 690 V AC

Corriente nominal de corta duración Tensión baja (I_{cw}) for 1 s 14 kiloampere rms

Corriente nominal de cortocircuito condicional (I_{nc}) (690 V) 80 kA

Pérdida de potencia at Rated Operating Conditions per Pole 45 W

Grado de contaminación 3

Tipo de asa Pistol handle and shaft included

Posición del cuarto polo Right Side

Tipo de cuarto polo Switched - With Solid Link

Mecanismo de funcionamiento de los interruptores 04 (Left Side)

Posición de los terminales de línea Top In - Bottom Out, Bottom In - Top Out

Tamaño del fusible NH0
NH1
NH2

Sistema de fusibles DIN

Modo de funcionamiento Front Operated

Normas IEC 60947-3

Tipo de montaje Base mounting

Número de polos 4

Tipo de terminal Lug terminals

Anchura de los terminales 25 mm

Par de apriete 30 ... 44 N·m

Corriente nominal (I_n) Main Circuit 400 A

Technical UL/CSA

Par de apriete 30 ... 44 N·m

Ambiente

Estado de RoHS Following EU Directive 2011/65/EU and Amendment 2015/863 July 22, 2019

Toxic Substances Control Act - TSCA 1SCC011025D0201

Certificados y Declaraciones (Número de Documento)

Certificado CCC CCC OS315-400 2016

Declaración de conformidad - CE	1SCC311099D2704
Certificado DNV GL	1SCC311131D0202
Declaración REACH	1SCC011021D0201

Información de Embalaje

Embalaje Nivel 1 Unidades	box 1 piece
Embalaje Nivel 1 Ancho	240 mm 9.45 in
Embalaje Nivel 1 Largo	335 mm 13.19 in
Embalaje Nivel 1 Alto	206 mm 8.11 in
Embalaje Nivel 1 Peso	8.81 kg 19.42 lb
Embalaje Nivel 1 EAN	6417019230849

Clasificaciones

Código de clasificación de objetos	Q
ETIM 7	EC001040 - Fuse switch disconnecter
ETIM 8	EC001040 - Fuse switch disconnecter
ETIM 9	EC001040 - Fuse switch disconnecter
UNSPSC	39122233
Código de categoría granular de IDEA (IGCC)	5291 >> Fuse switch disconnecter
Clase electrónica	V11.1 : 27371401
Categoría RAEE	5. Small Equipment (No External Dimension More Than 50 cm)
Número E (Finlandia)	3660742

Categorías

Productos y sistemas de baja tensión → Interruptores-seccionadores → Interruptor portafusibles

