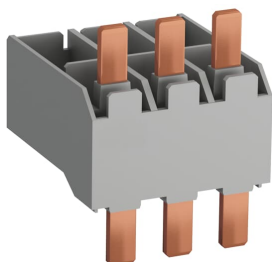


PRODUCT-DETAILS

# BEA65-4

## BEA65-4 Connecting Link with Manual Motor Starter



### Información General

Tipo de producto extendido	BEA65-4
Código de producto	1SBN083406R1000
EAN	3471523131156
Descripción corta	BEA65-4 Connecting Link with Manual Motor Starter
Descripción larga	BEA65-4 is a connecting link used to connect AF40 ... AF65, AFC40 ... AFC65 or AFS40 ... AFS65 contactors with the MS165-16 ... MS165-65 manual motor starters. The BEA insulated 3-pole connecting links ensure the electrical and mechanical connection between the contactor or reversing contactors and the associated manual motor starter. The BPR65-4 35 mm rail hooks used with a BEA65-4 connecting link, allow direct mounting on 2 rails 35 mm of a MS165 manual motor starters with contactors or reversing contactors connect AF40 ... AF65, AFC40 ... AFC65 or AFS40 ... AFS65.

### Clasificación

Cantidad mínima de pedido	1 piece
Código arancelario	85389099
Tipo de producto principal	Accessories for Block Contactors

### Descargas Populares

Instrucciones y manuales	1SBC101049M6801
Dibujo dimensional CAD	2CDC001079B0201

## Dimensiones

Ancho del product	55 mm
Largo del product	60 mm
Alto del producto	64 mm
Peso del product	0.071 kg

## Technical

Frecuencia nominal (f)	Main Circuit 50 / 60 Hz
Tensión nominal de operación	Main Circuit 690 V AC
Normas	EN 60947-1, EN 60947-4-1, UL 60947-4-1, CAN/CSA C22.2 No.60947-1-13
Adecuado para	MO165 MS165 AF40 AF52 AF65 AFS40 AFS52 AFS65
Tipo de terminal	Screw Terminals

## Ambiente

Plantilla de notificación de minerales de conflicto (CMRT)	9AKK108467A5658
Declaración REACH	2CMT2021-006202
Información sobre RoHS	2CMT2021-006277
WEEE B2C / B2B	Business To Business
Categoría RAEE	5. Small Equipment (No External Dimension More Than 50 cm)

## Certificados y Declaraciones (Número de Documento)

Declaración de conformidad - CE	1SBD250021U1000
Declaración de conformidad - UKCA	1SBD250043U1000
Certificado UL	UL_20150521-E312527_5_3
Tarjeta de listado UL	UL E312527

## Información de Embalaje

Embalaje Nivel 1 Unidades	box 1 piece
Embalaje Nivel 1 Ancho	61 mm
Embalaje Nivel 1 Largo	77 mm
Embalaje Nivel 1 Alto	65 mm
Embalaje Nivel 1 Peso	0.09 kg
Embalaje Nivel 1 EAN	3471523131156
Embalaje Nivel 2 Unidades	48 piece
Embalaje Nivel 2 Ancho	230 mm
Embalaje Nivel 2 Largo	340 mm
Embalaje Nivel 2 Alto	270 mm
Embalaje Nivel 2 Peso	4.32 kg

---

## Clasificaciones

---

Clase electrónica	V11.0 : 27371392
Número E (Finlandia)	3707439
ETIM 6	EC002498 - Accessories for low-voltage switch technology
ETIM 7	EC002498 - Accessories for low-voltage switch technology
ETIM 8	EC002498 - Accessories/spare parts for low-voltage switch technology
ETIM 9	EC002498 - Accessories/spare parts for low-voltage switch technology
Código de categoría granular de IDEA (IGCC)	5219 >> Switch part or accessory
UNSPSC	39122221

---

---

## Categorías

---

Productos y sistemas de baja tensión → Aparatos de control → Contactores → Block Contactors Accessories

