

# SECCIONADORES DE MEDIA TENSIÓN CON AISLAMIENTO EN AIRE Y SF6



**SOCOL S.A.**

---



**SOCOL S.A.**

SOCOL S.A., es una compañía que se dedica principalmente a la fabricación y suministro de equipos para maniobra y protección de circuitos y redes de media y alta tensión bajo licencia de la compañía OEMB de Italia.



SOCOL S.A., cuenta con una experiencia de más de 27 años en el mercado fabricando seccionadores desde 200 hasta 2500A y con tensiones de 3.6 hasta 36kV nominales y en la actualidad tiene en funcionamiento más de cuarentamil (40.000) unidades operando satisfactoriamente en los circuitos de distribución de las empresas de energía de Colombia, Venezuela, Ecuador y Perú.



SOCOL S.A., tiene su sistema de gestión de la calidad evaluado y aprobado por el ICONTEC con respecto a la norma internacional NTC-ISO 9001:2000, y sus productos son fabricados de conformidad con las normas nacionales NTC 2131, NTC 2150 NTC 2157, NTC 3274 e internacionales IEC 129, IEC 694, IEC 265-1; y certificados por el CIDET.

SOCOL S.A., tiene a su entera disposición el soporte y la capacidad técnica de todo su personal para fabricar interruptoresseccionadores especiales y realizar labores de

mantenimiento con alto nivel de calidad, con el objeto de satisfacer cualquier requisito o necesidad particular que se pueda tener relacionado con el tema de la maniobra y protección de circuitos de media y alta tensión





## GAV

Seccionador de M.T. de operación bajo carga para uso interior

Tensión nominal 7.2 - 12 - 17,5 - 24 - 36 kV

Corriente nominal 400 - 630 A

Corriente de cortocircuito 12.5 - 16 - 20 kA

Accesorios adicionales:

Cuchillas de puesta a tierra

Motorización 24 - 125 VDC; 110 - 220 VAC

Contactos auxiliares



## GAV/V

Seccionador de M.T. de operación bajo carga para uso interior

Tensión nominal 7,2 - 12 - 17,5 - 24 - 36 kV

Corriente nominal 400 - 630 A

Corriente de cortocircuito 12.5 - 16 - 20 kA

Accesorios adicionales:

Cuchillas de puesta a tierra

Bobina de disparo 24 - 125 VDC; 110 - 220 VAC

Motorización 24 - 125 VDC; 110 - 220 VAC

Contactos auxiliares



## GAVD

Seccionador de M.T. de operación bajo carga para uso interior

Tensión nominal 7,2 - 12 - 17,5 - 24 kV

Corriente nominal 400 - 630 A

Corriente de cortocircuito 12.5 - 16 - 20 kA

Accesorios adicionales:

Motorización 24 - 125 VDC; 110 - 220 VAC

Enclavamiento para convertir a transferencia

Control para transferencia automática

Contactos auxiliares

## MICROCOMPACT

Celda modular de media tensión en aire con seccionador de operación bajo carga en SF<sub>6</sub>

Tensión nominal 24 kV  
Corriente nominal 630 A  
Corriente de cortocircuito 16 - 20 kA

Accesorios adicionales:  
Indicadores luminosos de presencia de tensión  
Bobina de disparo 24 - 125 VDC; 110 - 220 VAC  
Motorización 24 - 125 VDC; 110 - 220 VAC  
Control para transferencia automática.  
Base Portafusibles



## MAGIS 36

Celda modular de media tensión en aire con seccionador de operación bajo carga en SF<sub>6</sub>

Tensión nominal 36 kV  
Corriente nominal 630 A  
Corriente de cortocircuito 16 - 20 kA

Accesorios adicionales:  
Lámparas de presencia de tensión  
Bobina de disparo 24 - 125 VDC; 110 - 220 VAC  
Motorización 24 - 125 VDC; 110 - 220 VAC  
Control para transferencia automática  
Base Portafusibles  
Contactos Auxiliares



## OGS-R

Seccionador de operación bajo carga en SF<sub>6</sub> para uso exterior

Tensión nominal 24 - 36 kV  
Corriente nominal 630 A  
Corriente de cortocircuito 16 - 20 kA

Accesorios adicionales:  
Contactos auxiliares  
Motorización 24 - 125 VDC; 110 - 220 VAC  
base portafusibles





## GAVM

Seccionador monopolar de operación sin carga para uso exterior.

*Tensión nominal 17,5 – 24 - 36 kV*

*Corriente nominal 630 A*

*Corriente de cortocircuito 12,5-16-20 KA*



## DELTA

Seccionador tripolar de operación sin carga para uso exterior

*Tensión nominal 17,5 – 24 - 36 kV*

*Corriente nominal 630 – 1250 - 2500 - 3000 A*

*Corriente de cortocircuito 12,5 – 16 – 20 - 25 kA*

*Accesorios adicionales:*

*Cuchillas de puesta a tierra*

*Bloqueo electromecánico*

*Contactos auxiliares*

*Motorización 24 – 125 VDC; 110 – 220 VAC*

*Base Portafusibles*



## ALFA

Seccionador tripolar de operación sin carga para uso exterior

*Tensión nominal 17,5 – 24 - 36 kV*

*Corriente nominal 630 – 1250 - 2000 A*

*Corriente de cortocircuito 12,5 – 16 – 20 - 25 KA*

*Accesorios adicionales:*

*Cuchillas de puesta a tierra*

*Bloqueo electromecánico*

*Contactos auxiliares*

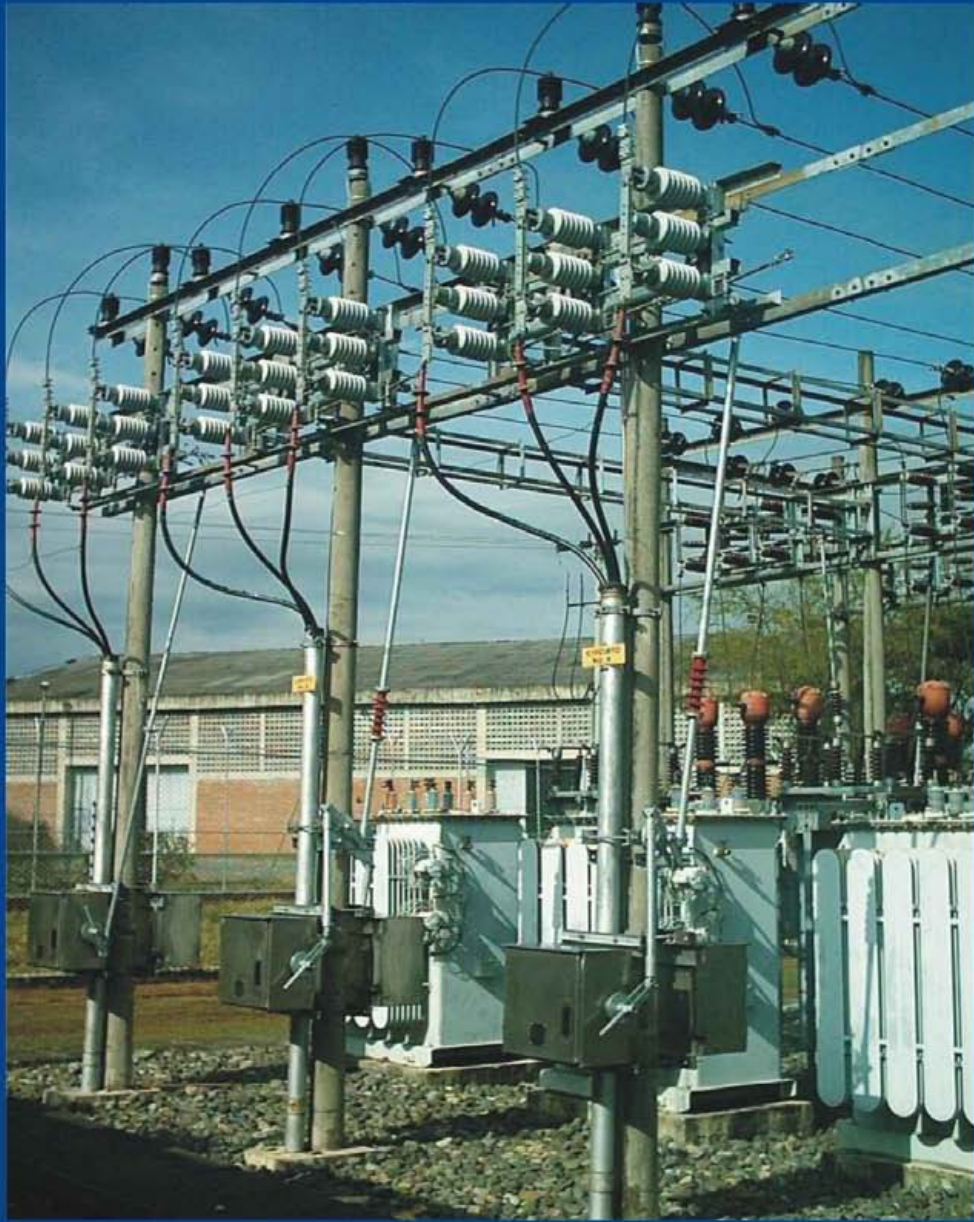
*Motorización 24 – 125 VDC; 110 – 220 VAC*

*Base Portafusibles*



## SERVICIOS DE MANTENIMIENTO

SOCOL S.A., ofrece el servicio de mantenimiento y montaje de equipos asociados a las subestaciones de distribución. Así mismo, se suministran fusibles de media tensión y repuestos para seccionadores .



**SOCOL S.A.**

**IE** **INTER**  
**ELECTRICAS**