



# ELÉCTRICAS·JG

CONSTRUIMOS CONTIGO LA SEGURIDAD DE TU ESPACIO

## Caja 2X4 Canaleta Ficha Técnica



### Especificaciones Técnicas

**Marca Comercial**

⚡ Electricas JG (EJG)

**Color:**

⚡ Blanco

**Partida Arancelaria**

⚡ 39.25.90.00.00

**Materiales:**

⚡ Policarbonato (PC)  
⚡ Incluye 2 tornillos

**Otros Datos:**

⚡ Empacado en Bolsa  
⚡ Unid. Emp 152

**Dimensiones  
milímetros**

Largo	129
Ancho	80
Alto	31

**Uso**

Este tipo de caja es homologable con cualquier tipo de canaleta. Generalmente se utiliza para ubicar suichería, tomas corriente o tomas de datos; así entonces como complemento del toma debe definirse el tipo de tapa a utilizar.

Revisa nuestro portafolio de tapas y accesorios para que no te falte nada.

### Certificaciones

**RETIE - Colombia**

Certificado 7022-2018 - Numeral 20.5.1 del reglamento Técnico de instalaciones electricas RETIE - Esquema 5



Inversiones Pérez Vélez S.A  
Dir.: Calle 98 Sur # 48 - 270 BG 9  
Tel.: (57 4) 480 54 30  
ventas@electricasjg.co



ELÉCTRICAS·JG  
CONSTRUIMOS CONTIGO LA SEGURIDAD DE TU ESPACIO



## Caja Multiproposito

### Ficha Técnica



## Especificaciones Técnicas

### Marca Comercial

- ⚡ Electricas JG (EJG)
- ⚡ Marca Personalizable

### Materiales:

- ⚡ Policarbonato (PC)
- ⚡ Alto Impacto
- ⚡ Cobre
- ⚡ Latón

### Colores Base:

- ⚡ Blanca
- ⚡ Gris Clara
- ⚡ Gris Oscura

### Colores Tapa:

- ⚡ Blanca
- ⚡ Gris Clara
- ⚡ Gris Oscura
- ⚡ Transparente

### Partida Arancelaria

- ⚡ 39.25.90.00.00

Dimensiones milímetros	Ext.	Int.
Largo	210	200
Ancho	160	149
Alto	75	52

### Uso

Puede utilizarse en contadores prepago de energía, protección para impulsador de cercas eléctricas, localización de cámaras de seguridad o circuitos cerrados de televisión de tamaño mediano, o bien, para realizar cualquier otra interconexión eléctrica deseada. Caja que cumple con propiedad Ip55 - para la resistencia de agua lluvia y polvo.

## Certificaciones

### RETIE - Colombia

Certificado 7022-2018 - Numeral 20.5.1 del reglamento Técnico de instalaciones electricas RETIE - Esquema 5





## Cajas de Empalme Metálicas

### Ficha Técnica



Caja 2X4



Caja OG



Caja 4X4



Caja 10X10

## Especificaciones Técnicas

### Marca Comercial

⚡ Eléctricas JG (EJG)

### Acabado

⚡ Zincado

### Materiales:

⚡ Lamina Cold Rolled  
⚡ Lámina Galvanizada ★

### Referencias

⚡ 2X4 - 5800  
⚡ OG - 8 lados  
⚡ 4X4 - 2400  
⚡ 10X10 - doble fondo

### Partida Arancelaria

⚡ 85.36.90.10.00

★ Línea embutida en lámina galvanizada em caliente. Mejorando duración.

Referencia		2X4	OG	4X4	10X10
Dimensiones milímetros	Largo	104	85	100	100
	Ancho	59	85	100	100
	Alto	50	30	40	56.5

## Certificaciones

### RETIE - Colombia

Certificado 7022-2018 - Numeral 20.5.1 del reglamento Técnico de instalaciones electricas RETIE - Esquema 5



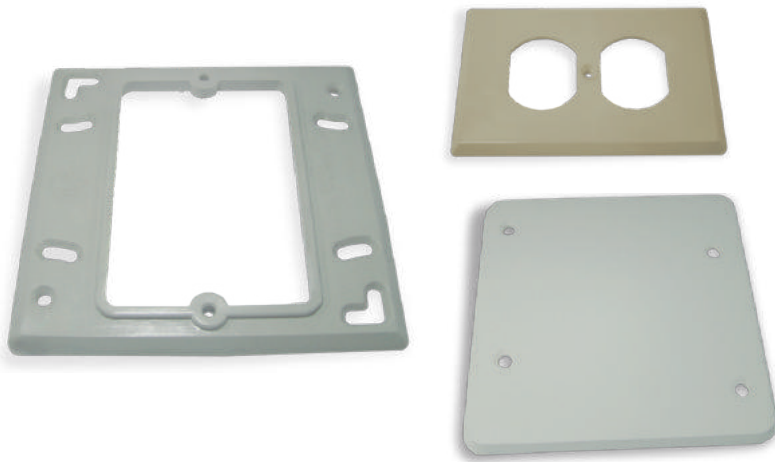


# ELÉCTRICAS·JG

CONSTRUIMOS CONTIGO LA SEGURIDAD DE TU ESPACIO

## Tapas Plásticas

### Ficha Técnica



## Especificaciones Técnicas

### Marca Comercial

⚡ Eléctricas JG (EJG)

### Partida Arancelaria

⚡ 39.25.90.00.00

### Colores:

- ⚡ Blanco
- ⚡ Verde
- ⚡ Negro

### Referencias

- ⚡ 2X4 - 5800
- ⚡ OG - Redonda (Octagonal)
- ⚡ 4X4 - 2400
- ⚡ Suplemento

### Materiales

- ⚡ Policarbonato (PC)
- ⚡ Polipropileno (PP)

## Dimensiones

		2X4	OG	4X4	SUPL.
Dimensiones milímetros	Largo	113.1	106.2	107.5	105.7
	Ancho	73	NA	114.2	113.9



Inversiones Pérez Vélez S.A  
Dir.: Calle 98 Sur # 48 - 270 BG 9  
Tel.: (57 4) 480 54 30  
ventas@electricasjg.co



# ELÉCTRICAS·JG

CONSTRUIMOS CONTIGO LA SEGURIDAD DE TU ESPACIO



# ELÉCTRICAS·JG

CONSTRUIMOS CONTIGO LA SEGURIDAD DE TU ESPACIO

## Tapas Metálicas

### Ficha Técnica



## Especificaciones Técnicas

### Marca Comercial

⚡ Eléctricas JG (EJG)

### Partida Arancelaria

⚡ 39.25.90.00.00

### Referencias

- ⚡ 2X4 - 5800 Cal. 24
- ⚡ 2X4 Perforada Cal. 24
- ⚡ OG - 8 lados Cal 24
- ⚡ OG -Perforada Cal 24
- ⚡ 4X4 - 2400 Cal 24
- ⚡ Suplemento Cal 20
- ⚡ Suplemento Cal 24

### Acabado:

#### Zincado

- ⚡ Opc 1- Galvanizado en Caliente
- ⚡ Opc 2 - Lamina Cold Rolled y Zincado en Frio

## Dimensiones

		2X4	OG	4X4	SUPL.
Dimensiones milímetros	Largo	113.1	106.2	107.5	105.7
	Ancho	73	NA	114.2	113.9



Inversiones Pérez Vélez S.A  
Dir.:Calle 98 Sur # 48 - 270 BG 9  
Tel.:(57 4) 480 54 30  
ventas@electricasjg.co



ELÉCTRICAS·JG  
CONSTRUIMOS CONTIGO LA SEGURIDAD DE TU ESPACIO



## Cajas de Empalme Plásticas

### Ficha Técnica



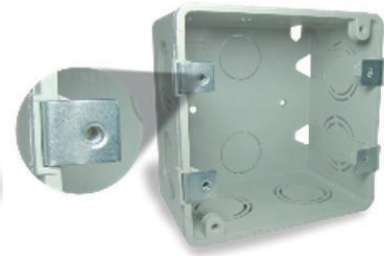
Caja 2X4



Caja OG



Caja 4X4



Caja 10X10

### Especificaciones Técnicas

#### Marca Comercial

⚡ Eléctricas JG (EJG)

#### Partida Arancelaria

⚡ 39.25.90.00.00

#### Materiales:

⚡ Policarbonato (PC)★  
⚡ Polipropileno (PP)

#### Referencias

⚡ 2X4 - 5800  
⚡ OG - 8 lados  
⚡ 4X4 - 2400  
⚡ 10X10 - doble fondo

#### Colores:

⚡ Blanco  
⚡ Verde  
⚡ Negro

★ Línea Premiun: permite uso para construcción con vaciado

**Linea Negra**  
**LIBRE DE HALOGENO**

Referencia		2X4	OG	4X4	10X10
Dimensiones milímetros	Largo	104	97	97	105
	Ancho	59	NA	97	105
	Alto	50	43	43	68

### Certificaciones

Certificado 7022-2018 - Numeral 20.5.1 del reglamento Técnico de instalaciones electricas RETIE - Esquema 5





## Tableros de Breaker

### Ficha Técnica



Vista Frontal

## Especificaciones Técnicas

### Marca Comercial

- ⚡ Electricas JG (EJG)
- ⚡ Marca Personalizable

### Nro Circuitos

- ⚡ 2 Circuitos
- ⚡ 4 Circuitos
- ⚡ 6 Circuitos

### Tipo de Breaker

- ⚡ Enchufable

### Colores:

- ⚡ Base Gris
- ⚡ Tapa Blanca
- ⚡ Visor Humo ó Transparente

### Partida Arancelaria

- ⚡ 85.38.10.00.00

### Materiales:

- ⚡ Policarbonato (PC)
- ⚡ Alto Impacto
- ⚡ Cobre
- ⚡ Latón

Referencia		2 Circ.	4 Circ.	6 Circ.
Número	3 Hilos	110 V	110 V	110 V
Hilos	4 Hilos	220 V	110-220 V	110-220 V

Dimensiones milímetros	Tapa	Base
Alto	118	66
Largo	217	193
Ancho	240	210

## Certificaciones

### RETIE - Colombia

Certificado 7007-2018 - Numeral 20.23.1 del reglamento Técnico de instalaciones electricas RETIE - Esquema 5





# ELÉCTRICAS·JG

CONSTRUIMOS CONTIGO LA SEGURIDAD DE TU ESPACIO

## Tomás Dobles y Multitomas

### Ficha Técnica



### Especificaciones Técnicas

#### Marca Comercial

⚡ Electricas JG (EJG)

#### Color:

⚡ Blanco

⚡ Beige

#### Materiales:

⚡ Policarbonato (PC)

⚡ Toma Leviton

⚡ Cable Centelsa

#### Otros Datos:

⚡ Empacado en Caja

#### Partida Arancelaria

⚡ 85.36.69.00.00

Referencia		Toma Doble	Toma Cuadruple	Capacidad Técnica	
		Dimensiones milímetros	Largo	104	190
	Ancho	43	48	Voltaje	125 V
	Alto	25	28		

Opción cable de 1 , 3, 5, 8 y 10 metros. Se entrega en calibre 3X14 para cumplir con la norma RETIE que aplica para extensiones

\* Opción de servicio para tomas marca Leviton certificados

### Certificaciones

#### RETIE - Colombia

Certificado 0570 - Numeral 20.18.1 del reglamento Técnico de instalaciones electricas RETIE - Esquema 5



Inversiones Pérez Vélez S.A  
Dir.:Calle 98 Sur # 48 - 270 BG 9  
Tel.:(57 4) 480 54 30  
ventas@electricasjg.co



# ELÉCTRICAS·JG

CONSTRUIMOS CONTIGO LA SEGURIDAD DE TU ESPACIO





## Grapas Conduit

### Ficha Técnica



### Especificaciones Técnicas

**Marca Comercial**

⚡ Electricas JG (EJG)

**Acabado:**

⚡ Zincado

**Otros Datos:**

⚡ Empacado en bolsa

**Material:**

⚡ Lámina Cold Rolled

⚡ Gavanizado

**Partida Arancelaria**

⚡ 73.17.00.00.00

**Otros Nombres**

⚡ Abrazadera

**Usos**

⚡ Tubería PVC

⚡ Tubería EMT

### Dimensiones

Calibre	Tipo	Referencias Disponibles
20	PVC Sencilla	3/8 1/2 3/4 1 1 1/4 1 1/2 2
20	PVC Doble	3/8 1/2 3/4 1 1 1/4 1 1/2 2
24	PVC Sencilla	1/2
20	EMT Sencilla	1/2 3/4
20	EMT Doble	1/2 3/4



# ELÉCTRICAS·JG

CONSTRUIMOS CONTIGO LA SEGURIDAD DE TU ESPACIO

## Caja Cámara Ficha Técnica



### Especificaciones Técnicas

**Marca Comercial**

⚡ Electricas JG (EJG)

**Color:**

⚡ Blanco o negro

**Partida Arancelaria**

⚡ 39.25.90.00.00

**Materiales:**

- ⚡ Policarbonato (PC)
- ⚡ Incluye 4 tornillos
- ⚡ Empaque Esponjoso

**Otros Datos:**

- ⚡ Empacado en Bolsa
- ⚡ Unid. Emp 72

**Dimensiones milímetros**

Largo	
Ancho	
Alto	

**Uso**

Este tipo de caja se usa generalmente para instalación de circuitos cerrados de televisión. Es decir, interconexión de cámaras de vigilancia o sensores. Como complemento, las cajas cumplen con IP 55 que se refiere a que resiste agua lluvia y polvo.

Revisa nuestro portafolio de tapas y accesorios para que no te falte nada.

### Certificaciones

**RETIE - Colombia**

Certificado 7022-2018 - Numeral 20.5.1 del reglamento Técnico de instalaciones eléctricas RETIE - Esquema 5



Inversiones Pérez Vélez S.A  
Dir.: Calle 98 Sur # 48 - 270 BG 9  
Tel.: (57 4) 480 54 30  
ventas@electricasjg.co



# ELÉCTRICAS·JG

CONSTRUIMOS CONTIGO LA SEGURIDAD DE TU ESPACIO



# ELÉCTRICAS · JG

CONSTRUIMOS CONTIGO LA SEGURIDAD DE TU ESPACIO



## Cajas de Paso Ficha Técnica

### Especificaciones Técnicas

#### Marca Comercial

⚡ Eléctricas JG (EJG)

#### Partida Arancelaria

⚡ 85.36.90.10.00

#### Materiales:

⚡ Lamina Cold Rolled

⚡ Pintura Electroestatica ★

#### Referencias

⚡ Toma doble

⚡ Datos

⚡ Ciega / Lisa

#### Dimensiones milímetros

	Ext.	Perf
Largo	125	1/2 y 3/4
Ancho	125	1/2 y 3/4
Alto	52	

★ Alta Duración

También se pueden hacer Galvanizadas

### Uso

Caja de interconexión eléctrica. Puede ser utilizada como salida de toma doble u otros



#### Bogotá Sala de Ventas

Carrera 12 No 13 - 46  
PBX: 6013360755 - 6013412439  
Celular: 312 3055335

#### Centro de Distribución

Carrera 18 No 19A - 36  
PBX: 6013360755 EXT: 2101



Inversiones Pérez Vélez S.A  
Dir.: Calle 98 Sur # 48 - 270 B6 9  
Tel.: (57 4) 480 54 30  
ventas@electricasjg.co



ELÉCTRICAS · JG  
CONSTRUIMOS CONTIGO LA SEGURIDAD DE TU ESPACIO



# ELÉCTRICAS·JG

CONSTRUIMOS CONTIGO LA SEGURIDAD DE TU ESPACIO

## Plafón Millenium Ficha Técnica



### Especificaciones Técnicas

#### Marca Comercial

⚡ Electricas JG (EJG)

#### Color:

⚡ Blanco

#### Materiales:

- ⚡ Policarbonato (PC)
- ⚡ Tornillos en Aluminio
- ⚡ Tornillos en Hierro
- ⚡ Lengüeta de Latón
- ⚡ SIN CASQUILLO

#### Partida Arancelaria

⚡ 8536610000

#### Dimensiones (mm)

Diametro	118
Alto	41
Rosca	E27/27

#### Uso

El portalámparas o plafón millenium es inyectado en policarbonato y es utilizado para iluminar espacios mediante la instalación de bombillos ahorradores o de LED. Este producto posee borneras que permiten una instalación rápida y segura al mismo tiempo que ofrece el espacio de ubicación para canastilla de seguridad.

ADVERTENCIA: Desde 2009 en Colombia la venta o importación de Bombillos incandescentes esta prohibida en el país por lo que el producto NO esta hecho para este tipo de bombillos.

### Certificaciones

#### RETIE & RETILAP - Colombia

Certificado 7022-2018 - Numeral 360.1 del Reglamento Técnico de Iluminación y Alumbrado Público - RETIE/RETILAP



Inversiones Pérez Vélez S.A  
Dir.: Calle 98 Sur # 48 - 270 BG 9  
Tel.: (57 4) 480 54 30  
ventas@electricasjg.co



ELÉCTRICAS·JG  
CONSTRUIMOS CONTIGO LA SEGURIDAD DE TU ESPACIO



# ELÉCTRICAS·JG

CONSTRUIMOS CONTIGO LA SEGURIDAD DE TU ESPACIO

## Conectores PVC

### Ficha Técnica



## Especificaciones Técnicas

### Marca Comercial

⚡ Electricas JG (EJG)

### Color:

⚡ Verde

### Partida Arancelaria

⚡ 39.25.90.00.00

### Materiales:

⚡ Polipropileno (PP)  
⚡ PVC

### Otros Datos:

⚡ Empacado en Bolsa  
⚡ Unid. Emp 150 o 100

### Dimensiones Pulgadas

Presión	Rosca
1/2"	1/2"
3/4"	3/4"

## Uso

Se utiliza para realizar empates entre la tubería y la caja conduit permitiendo el paso adecuado del cableado y la protección de los empates. La finalidad es agregar seguridad de riesgo eléctrico en las construcciones.



### Bogotá Sala de Ventas

Carrera 12 No 13 - 46  
PBX: 6013360755 - 6013412439  
Celular: 312 3055335

### Centro de Distribución

Carrera 18 No 19A - 36  
PBX: 6013360755 EXT: 2101



Inversiones Pérez Vélez S.A  
Dir.: Calle 98 Sur # 48 - 270 B6 9  
Tel.: (57 4) 480 54 30  
ventas@electricasjg.co



ELÉCTRICAS·JG  
CONSTRUIMOS CONTIGO LA SEGURIDAD DE TU ESPACIO