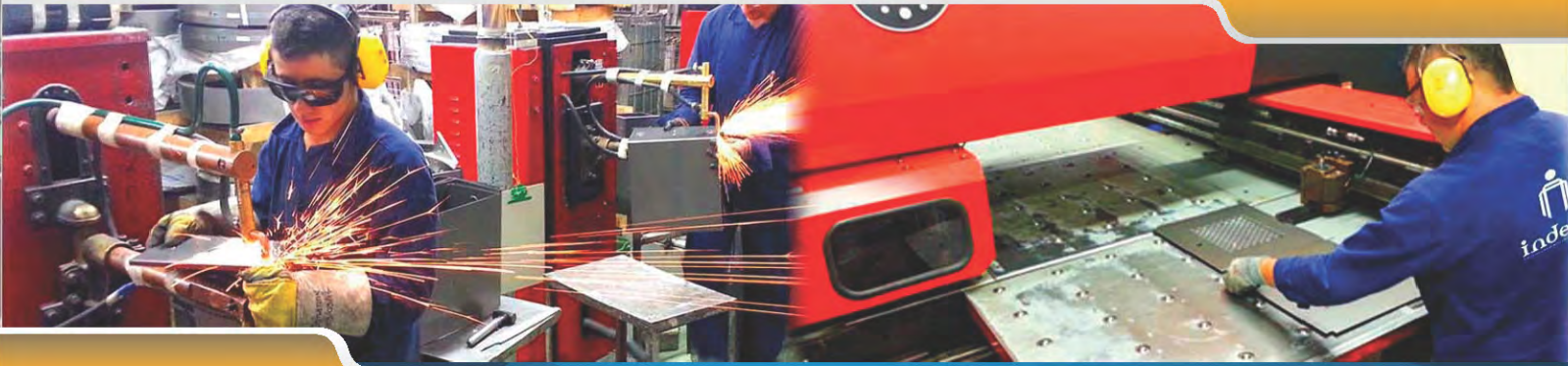


Catálogo de Productos



indelpo S.A.
Soluciones para el sector eléctrico



indelpa S.A.
Soluciones para el sector eléctrico

Nuestros productos son fabricados en lámina Cr (Cold Rolled) con tratamiento químico de fosfatado por inmersión en caliente para prevenir la corrosión, acabados finales de pintura en polvo horneable de aplicación electrostática.

Valores

Responsabilidad.
Orden y Disciplina.
Honestidad.
Calidad en nuestro trabajo.
Respeto por todos nuestros clientes

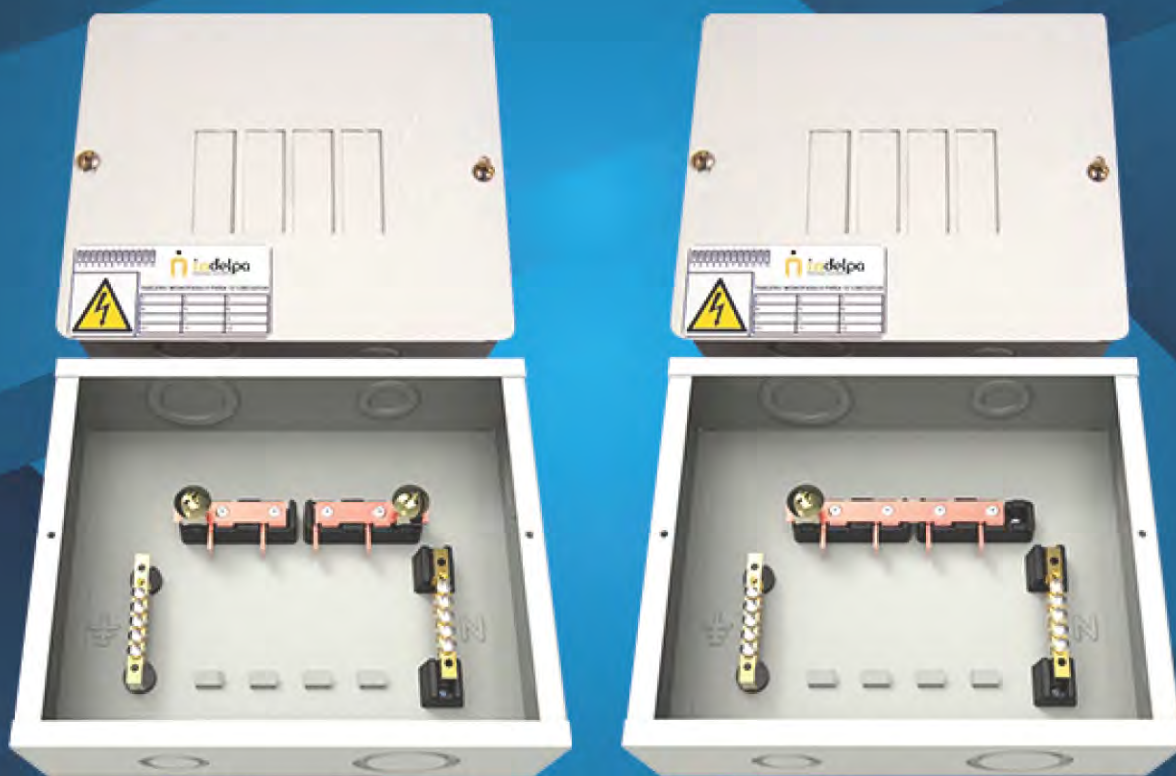
Política de Calidad

El compromiso de INDELPA S.A. es entregar oportunamente tableros y componentes para el sector energético, que logren la satisfacción y generación de valor de los clientes internos y externos, mediante el mejoramiento continuo de los procesos, el cumplimiento de los requisitos legales y normas técnicas aplicables a los productos y el desarrollo de las competencias del personal.



TABLEROS MONOFÁSICOS 75A CON CERTIFICACIÓN RETIE

- Fabricado en lámina *Cold Rolled* calibre 20.
- Tratamiento químico con fosfato de zinc y acabado en pintura electrostática blanca texturizada.
- *Knock-outs* para diferentes diámetros en todos sus laterales
- Aisladores barraje fase neutro / tierra en policarbonato auto extingüible.
- Terminales en cobre, con grapa tropicalizada para sujeción de los cables.
- Tierra y neutro en barra de bronce.



Tablero Monofásico Dividido (dos líneas vivas)

CÓDIGO	REF.	UND. EMP
10068	TMD-4 (18.2*21.9*6.3)	25/CAJA
10069	TMD-6 (18.2*26.9*6.3)	20/CAJA

Tablero Monofásico Regleta (una línea viva)

CÓDIGO	REF.	UND. EMP
10038	TMR-2 (18.2*16.8*6.3)	30/CAJA
10039	TMR-3 (18.2*19.4*6.3)	25/CAJA
10040	TMR-4 (18.2*21.9*6.3)	25/CAJA
10041	TMR-6 (18.2*26.9*6.3)	20/CAJA

TABLERO BIFÁSICO 125A

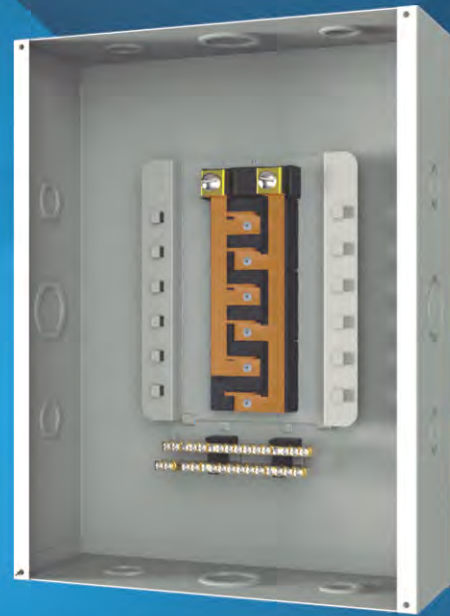
- Fabricada en lámina *Cold Rolled* CI 20.
- Tratamiento químico con fosfato de zinc, y acabado en pintura electrostática blanca texturizada.
- *Knock-outs* para diferentes diámetros en todos sus laterales.
- Aisladores barraje fase, neutro / tierra en policarbonato auto extingible.
- Terminales en cobre, con grapa tropicalizada para sujeción de los cables.
- Tierra y neutro en barra de bronce.
- Grado de protección IP2XC / IK5

Tablero Bifásico Sin Puerta 125A

CÓDIGO	REF.	UND. EMP
10073	TB-8 (32.5*28.6*10)	1/CAJA
10072	TB-12 (37.6*28.6*10)	1/CAJA
10074	TB-16 (42.7*28.6*10)	1/CAJA

Tablero Bifásico Con Puerta 125A

CÓDIGO	REF.	UND. EMP
10099	TB-8 (32.5*28.6*10)	1/CAJA
10075	TB-12 (37.6*28.6*10)	1/CAJA
10095	TB-16 (42.7*28.6*10)	1/CAJA



TABLERO MONOFÁSICO 75A PLÁSTICO

- Fabricado en plástico de ingeniería color blanco.
- Marcación de *Knock-outs* para diferentes diámetros en todos sus laterales.
- Aisladores barraje fase neutro/tierra en policarbonato auto extingible.
- Terminales en cobre, con grapa tropicalizada para sujeción de los cables.
- Tierra y neutro en perfil de cobre.

Tablero Monofásico Plástico 4 circuitos

CÓDIGO	REF.	UND. EMP
10805	TMP-4 (19.5 *18.2 *7)REGL	28/CAJA
10804	TMP-4 (19.5 *18.2 *7)DIV	28/CAJA



CAJA DE PASO PLÁSTICA 15X15X12

- Fabricada en plástico de ingeniería color blanco.
- Tornillos del mismo material a prueba de corrosión.
- Sistema de sello (o ring) para garantizar estanqueidad.
- Grado de protección IP 44 en polipropileno/ABS.

Caja de Paso Plastica 15x15x12

CÓDIGO	REF.	UND. EMP
11119	CP (15 *15 *12)	32/CAJA



Certificado
RETIE ✓

Certificado
RETIE ✓

CAJAS DE PASO O DE EMPALME CON CERTIFICACIÓN RETIE.

- Fabricado en lámina *Cold Rolled* calibre 20.
- Tratamiento químico con fosfato de zinc y acabado en pintura electrostática blanca texturizada.
- *Knock outs* para diferentes diámetros.
- Con bisagra soldada y chapa plástica en polipropileno resortada.
- Grado protección IP 20.



Caja de Paso		
CÓDIGO	REF.	UND. EMP
11061	CP-13*13*8cm (5*5*3")	48/CAJA
11062	CP-15*15*10cm (6*6*4")	32/CAJA
11063	CP-15*20*10cm (6*8*4")	32/CAJA
11064	CP-20*20*10cm (8*8*4")	24/CAJA
11065	CP-20*25*10cm(8*10*4")	16/CAJA
11066	CP-25*25*10cm(10*10*4")	11/CAJA
11067	CP-20*20*15cm(8*8*6")	20/CAJA
11068	CP-25*25*15cm(10*10*6")	20/CAJA
11069	CP-30*30*10cm(12*12*4")	10/CAJA
11070	CP-30*30*15cm(12*12*6")	9/CAJA
11071	CP-40*40*15cm(16*16*6")	4/CAJA
11072	CP-50*50*20cm(20*20*8")	4/CAJA



Caja de Paso		
CÓDIGO	REF.	UND. EMP
11058	TOMA LEVINTON 12*12*5	50/CAJA
11059	CAJA PARA 1FP 12*12*5	50/CAJA
11060	CAJA CIEGA 12*12*5	50/CAJA



GABINETE COFRE CON CERTIFICACIÓN RETIE PARA ALOJAR EQUIPOS ELÉCTRICOS.

- Fabricados en lámina Cold Rolled, CI 18 y CI 16.
- Doble fondo metálico desmontable.
- Chapa de cierre doble ranura.
- Bisagra atornillar y soldar.
- Empaque de caucho en contorno de puerta para evitar filtraciones.
- Acabado en pintura electrostática gris.
- Grado de protección IP 20 o IP 44.

Cofres o Gabinetes IP 20		
CÓDIGO	REF.	UND. EMP
12083	COFRE 30*20*16 - CI 18	12/CAJA
12084	COFRE 40*30*20 - CI 18	5/CAJA
12027	COFRE 40*45*20 - CI 18	3/CAJA
12028	COFRE 50*30*20 - CI 18	4/CAJA
12223	COFRE 50*40*25 - CI 18	2/CAJA
12029	COFRE 60*40*25 - CI 18	2/CAJA
12030	COFRE 70*50*25 - CI18	2/CAJA
12226	COFRE 80*60*30 - CI18	UNIDAD
12089	COFRE 90*70*30 - CI16	UNIDAD
12227	COFRE 100*80*30 - CI16	UNIDAD
12090	COFRE 120*80*30-CI 16	UNIDAD

Cofres o Gabinetes IP 44		
CÓDIGO	REF.	UND. EMP
12007	COFRE 30*20*16 - CI 18	8/CAJA
12008	COFRE 40*30*20 - CI 18	4/CAJA
12009	COFRE 50*30*20 - CI 18	4/CAJA
12010	COFRE 60*40*25 - CI 16	2/CAJA
12011	COFRE 70*50*25 - CI16	2/CAJA
12013	COFRE 80*60*30 - CI16	UNIDAD
12019	COFRE 90*70*30 - CI16	UNIDAD
12062	COFRE 100*80*30 - CI16	UNIDAD
12326	COFRE 120*80*30-CI 16	UNIDAD



GABINETES TELEFÓNICOS

- Fabricado en lámina *Cold Rolled* CI 24.
- *Knock out* para diferentes diámetros.
- Puerta con bisagra y chapa tipo gavetero.
- Fondo de lámina y doble-fondo en táblex fijado con tornillo goloso.
- Acabado en pintura electrostática gris.



Gabinetes Telefónicos		
CÓDIGO	REF.	UND. EMP
16012	20*20*10	24
16001	30*30*10	10
16002	30*30*15	9
16003	40*40*15	8
16005	60*40*15	6



CAJA PARA BREAKER INDUSTRIAL

- Fabricado en lamina *Cold Rolled* CI 24.
- *Knock outs* para diferentes diámetros.
- Fondo metálico escualizable con tornillo 1/4" x 2 1/2".
- Tapa de cierre con tornillos golosos.
- Acabado en pintura electrostática gris.



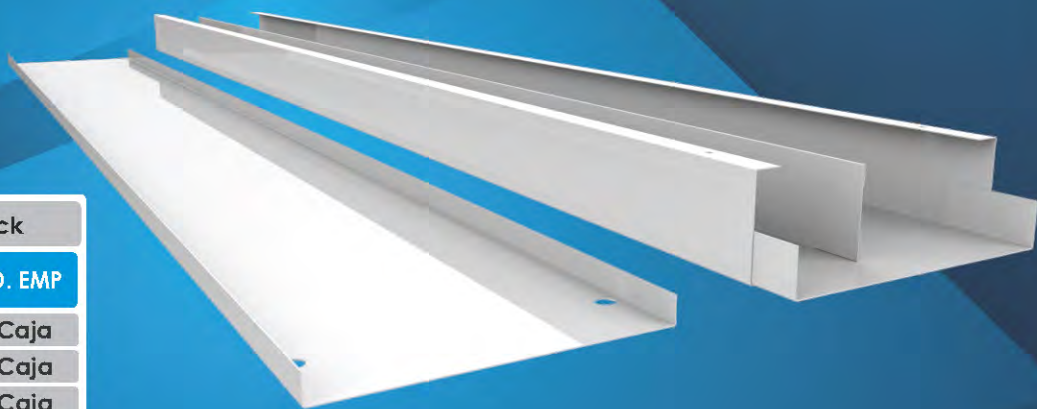
Cajas Breaker Industrial		
CÓDIGO	REF.	UND. EMP
11021	30*19*11	12



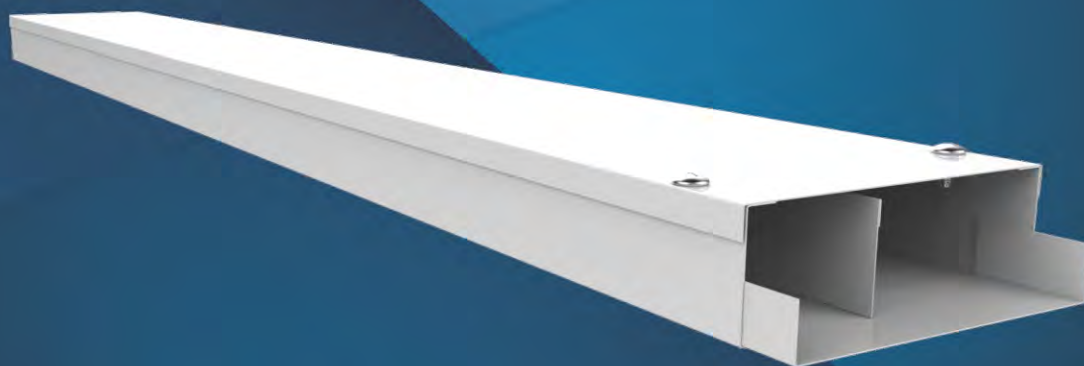
indelpa S.A.
Soluciones para el sector eléctrico

CANALETAS TIPO TORNILLO PARA CABLEADO ESTRUCTURADO CON DIVISIÓN Y ACCESORIOS

- Fabricada en lámina *Cold Rolled CI 22*.
- Tratamiento químico fosfato de zinc, acabado en pintura electrostática blanca texturizada.



Canaletas Tipo Tornillo / Tipo Click		
CÓDIGO	REF.	UND. EMP
16133	Canaleta 8x4	6/Caja
16134	Canaleta 10x4	6/Caja
16135	Canaleta 12x4	6/Caja





indelpa S.A.
Soluciones para el sector eléctrico

ACCESORIOS CANALETAS

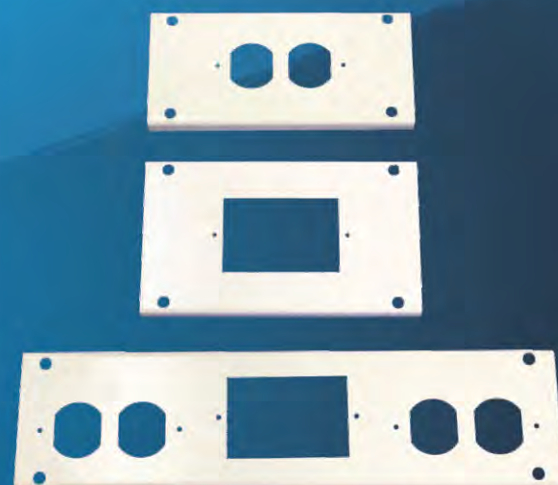
- Fabricados en lamina *Cold Rolled CI 24*.
- Acabado en pintura electrostática blanca texturizada.

Accesorio Piramidal Tipo Tornillo / Tipo Click		
CÓDIGO	REF.	UND. EMP
16141	Portatoma-8 Cm para 1TE -Doble	50
16142	Portatoma-10 Cm para 1TE- Doble	50
16143	Portatoma-12 Cm para 1TE-Doble	50
16144	Portatoma-base datos-8 Cm para 1FP-1TE- Doble	40
16145	Portatoma-base datos-10 Cm para 1FP-1TE- Doble	40
16146	Portatoma-base datos-12 Cm para 1FP-1TE-Doble	40
16147	Portatoma-base datos-8 Cm para 1FP-2TE -Doble	30
16148	Portatoma-base datos-10 Cm para 1FP-2TE -Doble	30
16149	Portatoma-base datos-12 Cm para 1FP-2TE -Doble	30



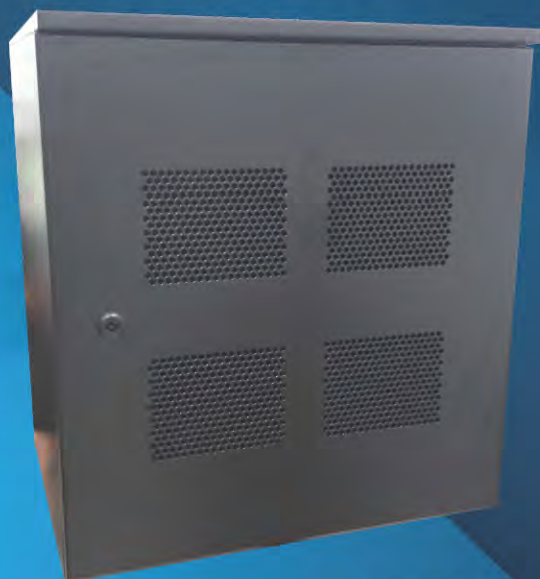
PRODUCTOS A FABRICAR BAJO PEDIDO

Accesorio Plano Tipo Tornillo		
CÓDIGO	REF.	UND. EMP
16169	Portatoma-8 Cm para 1TE -Doble	50
16166	Portatoma-10 Cm para 1TE- Doble	50
16163	Portatoma-12 Cm para 1TE-Doble	50
16168	Portatoma-base datos-8 Cm para 1FP-1TE- Doble	40
16165	Portatoma-base datos-10 Cm para 1FP-1TE- Doble	40
16162	Portatoma-base datos-12 Cm para 1FP-1TE-Doble	40
16167	Portatoma-base datos-8 Cm para 1FP-2TE -Doble	30
16164	Portatoma-base datos-10 Cm para 1FP-2TE -Doble	30
16161	Portatoma-base datos-12 Cm para 1FP-2TE -Doble	30



GABINETES RACK TIPO PARED

- Fabricado en lámina Cold Rolled calibre 20.
- Cuentan con rejilla punzonada en la parte superior e inferior para fijación de ventilador.
- Apertura frontal con puerta punzonada y desmontable.
- Cuerpo totalmente soldado.
- Posee perforaciones en la parte posterior para su fijación mediante pernos de anclaje.
- Acabado en pintura negro brillante texturizado.



RACK TIPO PARED / DVR

CÓDIGO	ALTO	ANCHO	PROF.	UNI. EMP	# de "U"
12313	20cm	55cm	45cm	1	3
12211	30cm	55cm	45cm	1	5
12212	50cm	55cm	45cm	1	9
12209	60cm	55cm	45cm	1	11
12314	16,5cm	52cm	40cm	1	N / A

RACK ABIERTO

RACK ABIERTO

CÓDIGO	ALTO	ANCHO	# de "U"
12280	90cm	51cm	16
12281	120cm	51cm	23
12282	150cm	51cm	30
12283	180cm	51cm	37
12284	210cm	51cm	43

- Fabricado en lámina *Cold Rolled* calibre 14.
- Tratamiento superficial con fosfato de zinc, y acabado en pintura electrostática negro brillante texturizado.



SOPORTE "U"



SOPORTE "U"



SOPORTE "U"



SOPORTE "U"

GABINETES RACK TIPO PISO

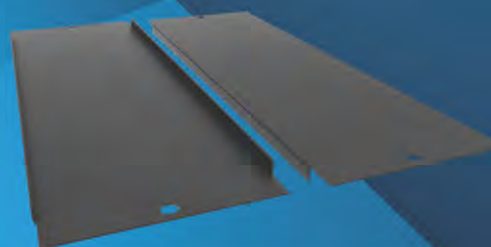


indelpa S.A.
Soluciones para el sector eléctrico



Rack tipo piso

CÓDIGO	MEDIDAS	# DE "U"
12210	90*60*60	16
12213	120*60*60	23
12205	150* 60*60	30
12214	180*60*60	37
12215	200*60*60	40
12192	210*60*60	43



CÓDIGO

DESCRIPCIÓN

12236

Tapas Piso Para Rack

- Fabricado para el alojamiento de equipos electrónicos, informáticos y de comunicaciones.
- Soportes internos con medida estandarizada para el equipamiento de accesorios de cualquier fabricante.
- Los gabinetes tipo piso cuentan con rejillas punzonadas (4und) en la parte superior para fijación de ventiladores, apertura frontal y posterior con puertas bidireccionales punzonadas.
- Construidos en lamina *Cold Rolled Cl 18 y 16*, acabado en pintura negro brillante texturizado.
- Tapas laterales desmontables.
- Los gabinetes tipo piso, son soportados mediante rodachinas que permiten su desplazamiento.
- Pre-troquelados en el techo para entrada de cables.
- Chapa tipo 22 mm doble ranura con llave doble ranura.



ACCESORIOS

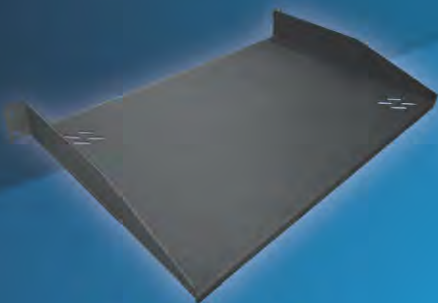


indelpa S.A.
Soluciones para el sector eléctrico

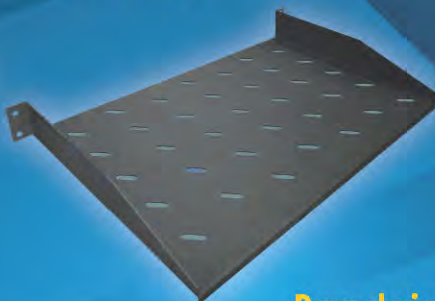
BANDEJAS PARA RACK

- Sujeción a perfiles frontales de 19".
- Lisa o ventilada.
- Bandejas sencillas construidas en lámina Cold Rolled, calibre 18 y para las bandejas dobles en calibre 16.
- Acabado en pintura negro brillante texturizado.

Bandeja Ventilada



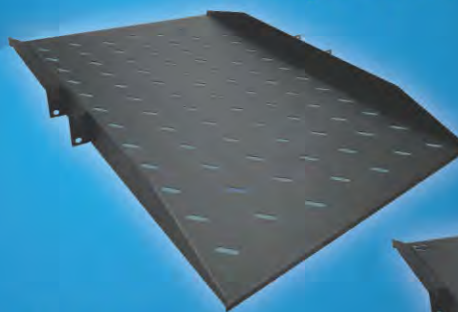
Bandeja Lisa



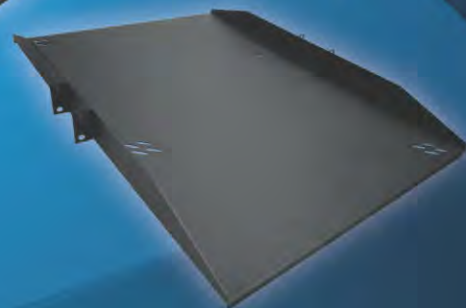
Bandeja Ventilada Doble

CÓDIGO	DESCRIPCIÓN
12208	Bandeja Lisa
12217	Bandeja Ventilada

CÓDIGO	DESCRIPCIÓN
12285	Bandeja Ventilada Doble
12286	Bandeja Lisa Doble



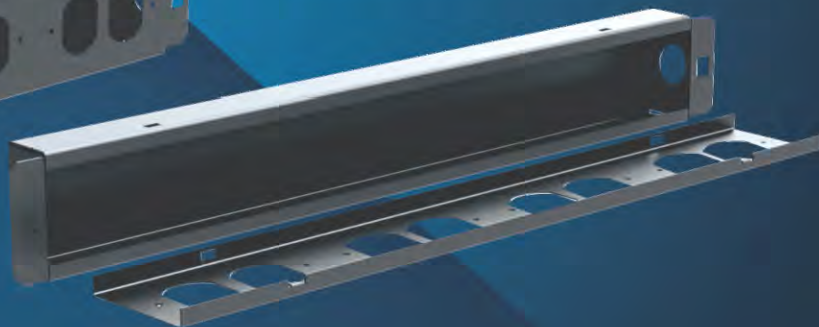
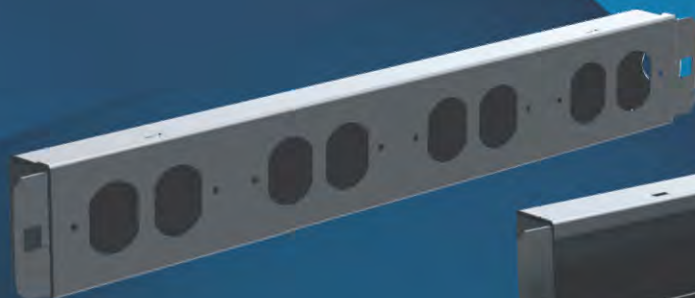
Bandeja Lisa Doble



MULTITOMA TIPO REGLETA PARA RACK

- Construida en lámina Cold Rolled calibre 22.
- Acabado en pintura negro brillante texturizado.
- 4 puestos para tomas dobles.

CÓDIGO	DESCRIPCIÓN
12219	Multitoma Horizontal



CAJA PARA CONTADOR DE AGUA

- Fabricada en lámina *Cold Rolled* CI 24.
- Puerta punzonada.
- Chapa tipo gavetera.
- Tratamiento químico con fosfato de zinc, acabado en pintura electrostática gris o blanca lisa.

Caja para Contador de Agua		
CÓDIGO	REF.	UND. EMP
14011	28*45*20	Unidad



CAJA CON CERTIFICACIÓN RETIE PARA INSTALACIÓN EQUIPOS DE MEDIDA



CAJA EQUIPO DE MEDIDA		
CÓDIGO	REF.	UND. EMP
14081	CAJA EQUIPO DE MEDIDA CR 55*30*20	UNIDAD
14181	CAJA EQUIPO DE MEDIDA GALV 55*30*20	UNIDAD
14196	CAJA EQUIPO DE MEDIDA CR 60* 40* 25	UNIDAD



- Fabricada en lámina *Cold Rolled* ó galvanizada CI 18.
- Tratamiento químico con fosfato de zinc.
- Puertas con empaque plano.
- Pin de seguridad.
- Fijación a poste.
- Doble fondo metálico desmontable en ambos módulos.
- Acabado en pintura electrostática gris texturizada.
- Grado de protección IP20 o IP 44.



CAJA PARA CONTADOR DE GAS



indelpa S.A.
Soluciones para el sector eléctrico

- Fabricado en lámina *Cold Rolled* CI22 o 24.
- Puerta punzonada
- Chapa tipo gavetero.
- Con y sin espaldar.
- Acabado en pintura electrostática gris.



- Fabricado en lámina *Cold Rolled* CI 22 o 24.
- Puerta punzonada.
- Compuerta para la manipulación de la válvula.
- Cierre de tornillo.
- *knock outs* en la parte superior y lateral.
- Acabado en pintura electrostática gris.



- Fabricado en lámina *Cold Rolled* CI 24
- Con perforaciones y compuerta para la manipulación de la válvula.
- Cierre tornillo.
- Acabado en pintura electrostática gris.



PRODUCTOS A FABRICAR BAJO PEDIDO

PRODUCTOS ESPECIALES



Bogotá Sala de Ventas

Carrera 12 No 13 - 46
PBX: 6013360755 - 6013412439
Celular: 312 3055335

Centro de Distribución

Carrera 18 No 19A - 36
PBX: 6013360755 EXT: 2101