



ESPECIFICACION TÉCNICA
CONECTORES ELECTRICOS COBRE
ESTAÑADO PONCHAR

VERSIÓN:
3

CÓDIGO:
MAL01-13

FECHA DE VIGENCIA:
01-02-2011

Pág. 1 de 3

- OBJETO:** Esta especificación hace referencia a los conectores Tipo Estañado Ponchar, empleados en el sector industrial y general, desde 10 AWG hasta 4/0 AWG y 250 KCMIL hasta 1000 KCMIL.
- MATERIA PRIMA:** La materia prima utilizada para la fabricación de los conectores Tipo estañado Ponchar en sus diferentes referencias es Cobre, con la siguiente especificación:

PARÁMETROS	UNIDAD	ESPECIFICACIÓN
Composición Química	%	% Cu (99.9%Min) % P (0.015-0.040)

3. USOS PERMITIDOS:

Productos utilizados en la Industria eléctrica como conexión entre equipos y cables de un circuito eléctrico en sistemas de baja tensión cuyo rango de operación va hasta los 1000 Voltios Se ofrecen en cobre puro con recubrimiento electrolítico de Estaño, con rango de uso entre 10 AWG y 1000 KCMIL según sea la referencia del producto.

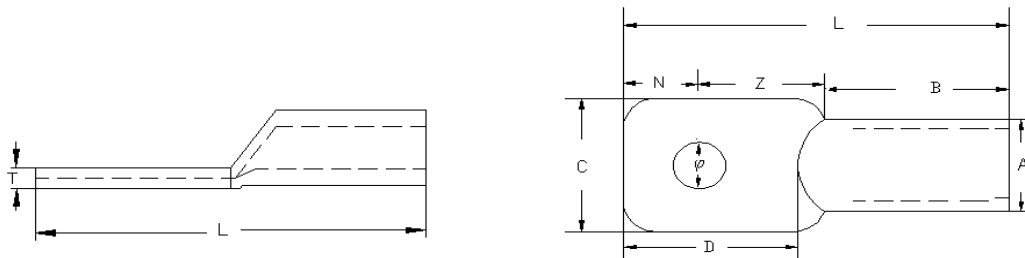
Barril biselado para fácil entrada del cable y uso con herramientas de compresión.

USOS NO PERMITIDOS:

Todos los productos deben ser utilizados exclusivamente para el amperaje y/o cable para el que fueron fabricados, información que aparece impresa en el cuerpo de cada producto y según se indica en las listas abajo descritas.

Los productos No deben ser utilizados para fines distintos a los explícitos a su comercialización y con Amperajes y/o referencias de cable que no sean los que el Fabricante garantiza.

4. PLANO MECANICO



SERIE 84CT

El documento aprobado por la Gerencia es la única copia impresa valida. La reproducción es responsabilidad de quien posee esta copia.

CONTROLADO:	ELABORADO	REVISADO	APROBADO
SI <input checked="" type="checkbox"/> NO <input type="checkbox"/>	COORDINADOR HSEQ	GERENTE ADMINISTRATIVO	GERENTE



ESPECIFICACION TÉCNICA CONECTORES ELECTRICOS COBRE ESTAÑADO PONCHAR

VERSIÓN:
3

CÓDIGO:
MAL01-13

FECHA DE VIGENCIA:
01-02-2011

Pág. 2 de 3

5. REFERENCIAS:

NOMBRE	Ref.	Cable	Peso total (g)	Ojo	B Largo cápsula (mm)	C Ancho pala (mm)	D Largo Pala (mm)	L Largo total (mm)	T Calibre pala (mm)	N Distancia centro-borde (mm)	A Diámetro interno barril (mm)
CONECTOR COBRE ESTAÑADO PONCHAR 10 AWD	T010	10 AWG	1,9 +/- 0,2	3/16"(4,8 +/-0,2)	13,5+/- 0,5	8,0+/- 0,5	10,5+/- 0,5	28,0+/- 0,5	1,2+/- 0,2	5,5+/-0,5	3,5+/-0,5
CONECTOR COBRE ESTAÑADO PONCHAR 8 AWG	T008	8 AWG	3,0 +/-0,5	3/16"(4,8 +/-0,2)	16,0+/- 0,5	9,0+/- 0,5	11,0+/- 0,5	31,0+/- 0,5	1,5+/- 0,2	5,5+/-0,5	4,0+/-0,5
CONECTOR COBRE ESTAÑADO PONCHAR 6 AWG	T006	6 AWG	4,0 +/-0,5	3/16"(4,8 +/-0,2)	16,5+/- 0,5	10,0+/- 0,5	11,5+/- 0,5	33,5+/- 0,5	1,6+/- 0,2	6,0+/-0,5	5,0+/-0,5
CONECTOR COBRE ESTAÑADO PONCHAR 4 AWG	T004	4 AWG	6,5 +/-0,5	1/4"(6,4+/-0,2)	19,5+/- 0,5	12,0+/- 0,5	15,0+/- 0,5	41,5+/- 0,5	1,8+/- 0,2	7,5+/-0,5	6,0+/-0,5
CONECTOR COBRE ESTAÑADO PONCHAR 2 AWG	T002	2 AWG	10,0 +/-0,5	5/16"(8,4 +/-0,2)	24,0+/- 0,5	15,0+/- 0,5	16,0+/- 0,5	48,0+/- 0,5	2,0+/- 0,2	7,5+/-0,5	8,0+/-0,5
CONECTOR COBRE ESTAÑADO PONCHAR 1/0 AWG	T1/0	1/0 AWG	17,5 +/-0,5	3/8"(9,6+/-0,2)	26,0+/- 0,5	18,0+/- 0,5	19,5+/- 0,5	53,5+/- 0,5	2,5+/- 0,2	10,+/-0,5	10,0+/-0,5
CONECTOR COBRE ESTAÑADO PONCHAR 2/0 AWG	T2/0	2/0 AWG	21,5 +/-0,5	7/16"(11,2+/-0,2)	28,5+/- 0,5	20,5+/- 0,5	21,5+/- 0,5	60,0+/- 0,5	2,5+/- 0,2	11,0+/- 0,5	11,0+/-0,5
CONECTOR COBRE ESTAÑADO PONCHAR 3/0 AWG	T3/0	3/0 AWG	31,0 +/-0,5	7/16"(11,2+/-0,2)	30,5+/- 0,5	23,0+/- 0,5	22,5+/- 0,5	64,0+/- 0,5	2,9+/- 0,2	11,5+/- 0,5	12,5+/-0,5
CONECTOR COBRE ESTAÑADO PONCHAR 4/0 AWG	T4/0	4/0 AWG	35,0 +/-0,5	7/16"(11,2+/-0,2)	33,5+/- 0,5	25,0+/- 0,5	23,5+/- 0,5	68,0+/- 0,5	2,9+/- 0,2	12,5+/- 0,5	14,0+/-0,5
CONECTOR COBRE ESTAÑADO PONCHAR 250 KCMIL	T250	250 Kcmil	50,0 +/-3,0	9/16"(14,3+/-0,2)	33,5+/- 0,5	28,0+/- 0,5	27,0+/- 0,5	73,5+/- 0,5	3,4+/- 0,2	14,5+/- 0,5	15,5+/-0,5
CONECTOR COBRE ESTAÑADO PONCHAR 300 KCMIL	T300	300 Kcmil	61,5 +/-5,0	9/16"(14,3+/-0,2)	38,0+/- 0,5	29,0+/- 0,5	28,5+/- 0,5	81,0+/- 0,5	3,4+/- 0,2	15,0+/- 0,5	16,0+/-0,5
CONECTOR COBRE ESTAÑADO PONCHAR 350 KCMIL	T350	350 Kcmil	75,5 +/-5,0	9/16"(14,3+/-0,2)	41,0+/- 1,0	31,5+/- 0,5	30,0+/- 1,0	86,5+/- 1,0	3,5+/- 0,5	15,5+/- 1,0	17,5+/-0,5
CONECTOR COBRE ESTAÑADO PONCHAR 400 KCMIL	T400	400 Kcmil	100,0 +/-5,0	9/16"(14,3+/-0,2)	43,0+/- 1,0	34,5+/- 0,5	35,0+/- 1,0	94,5+/- 1,0	3,9+/- 0,5	18,0+/- 1,0	19,5+/-0,5
CONECTOR COBRE ESTAÑADO PONCHAR 500 KCMIL	T500	500 Kcmil	168,5 +/- 5,0	5/8"(15,87+/-0,2)	45,0+/- 1,0	39,0+/- 0,5	36,0+/- 1,0	97,5+/- 1,0	4,8+/- 0,5	19,0+/- 1,0	21,5+/-0,5
CONECTOR COBRE ESTAÑADO PONCHAR 600 KCMIL	T600	600 Kcmil	242,5 +/- 5,0	5/8"(15,87+/-0,2)	51,0+/- 1,0	42,5+/- 0,5	38,0+/- 1,0	106,5+/- 1,0	5,5+/- 0,5	19,0+/- 1,0	23,5+/-0,5
CONECTOR COBRE ESTAÑADO PONCHAR 700 KCMIL	T700	700 Kcmil	237,0 +/- 5,0	5/8"(15,87+/-0,2)	54,5+/- 1,0	45,0+/- 0,5	41,0+/- 1,0	115,0+/- 1,0	6,0+/- 0,5	21,5+/- 1,0	25,0+/-0,5
CONECTOR COBRE ESTAÑADO PONCHAR 750 KCMIL	T750	750 Kcmil	340,0 +/- 5,0	5/8"(15,87+/-0,2)	55,5+/- 1,0	48,0+/- 0,5	45,5+/- 1,0	118,5+/- 1,0	7,5+/- 0,5	23,5+/- 1,0	26,5+/-0,5
CONECTOR COBRE ESTAÑADO PONCHAR 1000 KCMIL	T1000	1000 Kcmil	328,0 +/- 5,0	5/8"(15,87+/-0,2)	59,0 +/- 1,0	54,0 +/- 0,5	47,0 +/-1,0	129,0 +/-1,0	7,5+/- 0,5	26,0+/- 1,0	31,0+/-0,5

	ESPECIFICACION TÉCNICA CONECTORES ELECTRICOS COBRE ESTAÑADO PONCHAR	VERSIÓN: 3	CÓDIGO: MAL01-13
		FECHA DE VIGENCIA: 01-02-2011	Pág. 3 de 3

6. PRUEBAS: Cuando se prueba el conector terminado se verifica el cumplimiento de las dimensiones, apariencia, color y cualquier otro aspecto solicitado específicamente.

7. GARANTIA: INDUSTRIAS ELÉCTRICAS DÍAZ LTDA. reemplazará por nuevo cualquier unidad que presente problemas atribuibles a defectos de fabricación o de Calidad deficiente de las materias primas, en el momento de instalación en fábrica o compra en el punto de venta minorista. Una vez utilizado el conector que se encuentra en perfecto estado, cesa la responsabilidad de INDUSTRIAS ELÉCTRICAS DÍAZ LTDA. dado que no puede controlar usos inadecuados para los cuales no fue diseñado.

8. NORMAS BASE

- NTC 4627 Conectores de Compresión y Mecánicos para Cables de Potencia con Conductores de Cobre o Aluminio
- Reglamento Técnico de Instalaciones Eléctricas - RETIE

Bogotá Sala de Ventas

Carrera 12 No 13 - 46
PBX: 6013360755 - 6013412439
Celular: 312 3055335

Centro de Distribución

Carrera 18 No 19A - 36
PBX: 6013360755 EXT: 2101

